

単結晶 **250w**

変換効率 **17.4%**

○外形寸法: H1636×W992×D50 (mm)
○質量: 19.3kg



AD250M6-Ab

単結晶 **220w**

変換効率 **17.0%**

○外形寸法: H1482×W992×D50 (mm)
○質量: 17.5kg



AD220M6-Ac

単結晶 **200w**

変換効率 **17.9%**

○外形寸法: H1580×W808×D35 (mm)
○質量: 15kg



AD200M5-Aa

■太陽電池モジュール

型式	AD250M6-Ab	AD220M6-Ac	AD200M5-Aa
公称最大出力	250W	220W	200W
公称最大出力動作電圧	30.94V	27.47V	37.39V
公称最大出力動作電流	8.08A	8.01A	5.35A
公称開放電圧	37.88V	33.88V	45.87V
公称短絡電流	8.67A	8.64A	5.65A
モジュール変換効率	17.4%	17.0%	17.9%
動作温度	-40 ~ 85°C	-40 ~ 85°C	-40 ~ 85°C
最大システム電圧	1,000V DC	1,000V DC	1,000V DC
直列ヒューズ最大定格電流	15A	15A	10A
出力許容誤差	-2W ~ +3W	-2W ~ +3W	-2W ~ +3W
外形寸法 (高さ×横×奥行)	1636×992×50	1482×992×50	1580×808×35
質量 (kg)	19.3	17.5	15

標準試験条件: 日照強度1,000W/m², モジュール温度25°C, AM=1.5
※平成24年度、J-PEC申請の為の太陽電池モジュールの変換効率基準に基づく。

品質設計

世界最高レベルの
素材を集めた
モジュール設計。

太陽電池モジュールの耐久性を高めるために、徹底的に素材を吟味して選択し、そして構造設計にこだわりました。また、モジュールを構成する基幹部品は、EVAにはブリヂストン社バックシートには東洋アルミ社など、著名なメーカーから最良のものを選択。さらに、世界最高レベルのテストラボで性能や耐久性の試験・検証を行ったうえで採用を決定しています。



5 ケーブル
二重被覆層の優れた耐候性
○ハロゲンフリー ○低発煙性

6 コネクタ
水没試験に耐える高い防水性能
○IP65 ○低接触抵抗で大電流にも対応

1 フレーム 耐久性の高いアルミ製フレーム
○積雪・風圧・塩害など、過酷な環境に長期間耐えられるアルミ素材で堅牢な設計です。
○水抜き穴機構付きで、水・氷・雪によるダメージを防ぎます。

2 ガラス 透過性が高く低反射なので高効率
○セルに到達する光を遮らない、透過性の高いガラス素材を採用しています。
○ガラス裏面のテクスチャ構造で、セル接着面までの透過性を高めます。
○反射防止膜で、取り込んだ光を逃がしません。

3 バックシート 25年以上の実績を持つ素材を採用
○素材は熱、紫外線、水などに強く、耐候性に優れた3層素材を採用しました。
○高い絶縁性能も魅力です。

4 端子ボックス 放熱性の向上で高性能を実現
○通気性の高い端子ボックスは、セルから集めた電気を効率よくつなぎます。
○熱によるパフォーマンス低下を防ぐため、ダイオードがバックシートに接しない設計になっています。
○優れた防水・耐腐性: IP65

日本の屋根を、変えていく。



PALEST SOLAR

パレストソーラー
《太陽光発電システム》

株式会社ダックス

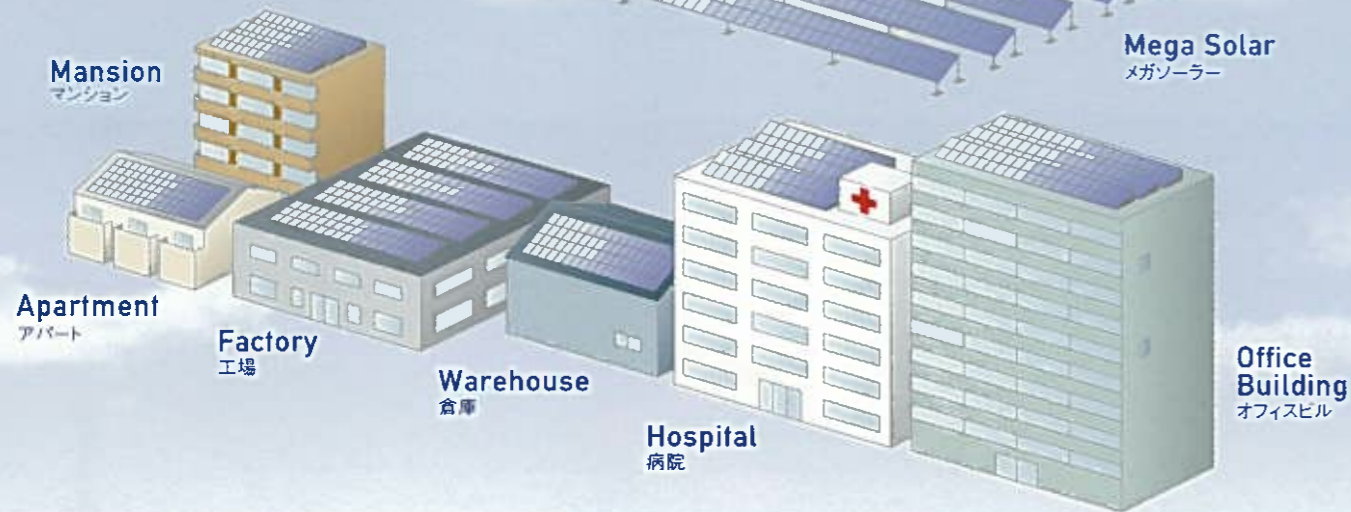
【本社】
〒810-0001
福岡市中央区天神3丁目9番25号東晴天神ビル8F
URL <http://www.dax-jp.com>
不動産業/福岡県知事(4)第13004号
建設業/福岡県知事(特-23)第87672号
設計業/福岡県知事第1-10437号
マンション管理業/国土交通大臣(1)第093723号

【東京支店】
〒101-0047
東京都千代田区内神田2-11-6
共同ビル7F

株式会社ダックス
DAX

公共・産業用向けの 太陽光発電システムのご要望にも お答えします。

ダックスは、オフィスビルからマンション・工場など
建物の条件やお客様のご要望をお伺いし、
最適なシステムをご提案させていただきます。



当社施工実績



A-Zはやと (1.9MW) / 鹿児島県霧島市・2013年3月完成予定



A-Zかわなべ (1.3MW) / 鹿児島県南九州市・2013年3月完成予定



A社様メガソーラー (1.2MW) / 福岡県嘉麻市・2013年8月完成予定



Sマンション (15kW) / 埼玉県本庄市



自社メガソーラー (1.9MW) / 長崎県島原市・2013年3月完成予定



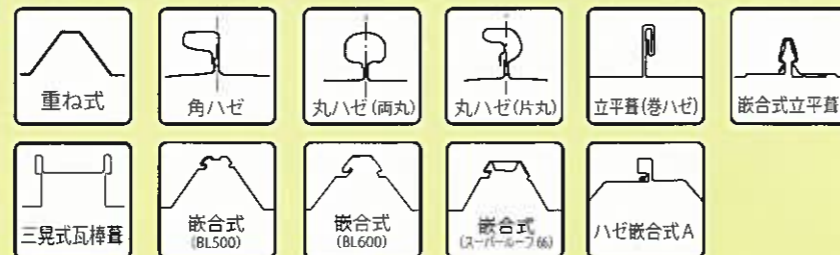
当社分譲マンション (72kW) / 大分市・2013年1月完成

施工用 架台



※メーカー提供写真

多様な施工用架台をご用意。ご要望に応じて対応可能です。



※掲載のイラストはイメージです。

「パレストソーラー」太陽光発電システムの特徴

POINT-1

パワフル発電
305W

業界最大級の高出力

太陽電池モジュールの出力は、業界最大級。
高い発電能力と、優れた変換効率を発揮します。
ラインナップは、200W~305Wをご用意しました。

POINT-2

出力保証
30年

出力保証は 国内最長30年

国内最長30年にわたり出力を保証します。
品質に、自信があるからできました。

※2013年1月現在、当社調べ

POINT-3

すべての製品で
国際認証

国際認証を取得

パレストソーラーで採用している太陽電池モジュールは、先進の技術と高い
管理水準によりコントロールされ、その品質は世界に認められています。



※IEC規格及びUL規格に
適合しています。

産業用モジュール

単結晶 **305w**

変換効率 **17.7%**

○外形寸法: H1956×W992×D50(mm)
○質量: 23kg



AD305M6-Aa

単結晶 **300w**

変換効率 **17.4%**

○外形寸法: H1956×W992×D50(mm)
○質量: 23kg



AD300M6-Aa

多結晶 **295w**

変換効率 **16.8%**

○外形寸法: H1956×W992×D50(mm)
○質量: 23kg



AD295Q6-Aa

単結晶 **255w**

変換効率 **17.7%**

○外形寸法: H1636×W992×D50(mm)
○質量: 19.3kg



AD255M6-Ab

※平成24年度、J-PEC申請のみの太陽電池モジュールの変換効率基準に基づく。

太陽電池モジュール

型式	AD305M6-Aa	AD300M6-Aa	AD295Q6-Aa	AD255M6-Ab
公称最大出力	305W	300W	295W	255W
公称最大出力動作電圧	37.43V	37.09V	36.47V	31.29V
公称最大出力動作電流	8.15A	8.09A	8.09A	8.15A
公称開放電圧	45.64V	45.42V	45.46V	38.11V
公称短絡電流	8.77A	8.69A	8.53A	8.74A
モジュール変換効率	17.7%	17.4%	16.8%	17.7%
動作温度	-40 ~ 85°C	-40 ~ 85°C	-40 ~ 85°C	-40 ~ 85°C
最大システム電圧	1,000V DC	1,000V DC	1,000V DC	1,000V DC
直列ヒューズ最大定格電流	15A	15A	15A	15A
出力許容誤差	-2W ~ +3W	-2W ~ +3W	-2W ~ +3W	-2W ~ +3W
外形寸法 (高さ×横×奥行)	1956×992×50	1956×992×50	1956×992×50	1636×992×50
質量 (kg)	23	23	23	19.3

標準試験条件: 日照強度1,000W/m²、モジュール温度25°C、AM=1.5