

# 2014年 ロイヤルハウス キャンペーン

安心の家づくり体感フェア

ロイヤルハウスイメージキャラクター  
角田信朗氏



# ロイヤルハウスのご紹介

## 北海道から沖縄まで

ロイヤルハウスは、家づくりの理念と仕組みを共有する全国ネットワークの住宅フランチャイズシステムです。

商品、サービス、信頼で「お客様満足度 No.1」を目指し、全国各地で活動しています。



28年の実績と全国規模ネットワーク  
11,000棟以上の実績！

# ロイヤルハウスのご紹介

## ロイヤルハウスの商品ラインナップ





# ロイヤルハウスのご紹介

## 木ころ

木心地のいい家。

kiccolo  
木ころ

強く、優しく、美しく。  
木のやさしさに満ちた癒しの住まい。



耐震木構造ロイヤルSSS構法の美しさ、心地よさを存分に活かした木質感たっぷりの住まいが実現します。吹抜けリビングや木の梁あらわしで開放的で、力強さと優しさをプラス。

# ロイヤルハウスのご紹介

e・c・o・d・e smart



我が家流のエコスタイルが自由に選べる家。



太陽光発電で創エネ、エコ仕様で省エネ。  
さらに、蓄電池やHEMSなど先進のスマートアイテムを装備も可能。  
エネルギーを無駄なく活用できる賢い住まい。

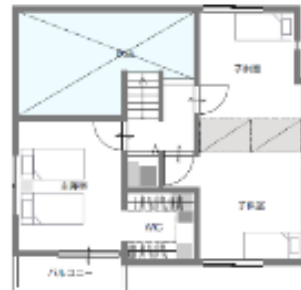
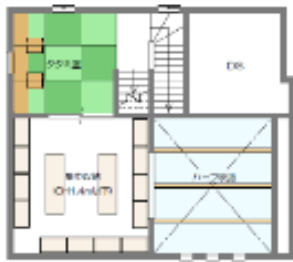
# ロイヤルハウス のご紹介

## プラスステージ

# +stage



3つのプラス空間が生まれ出す、7つのプラス効果！  
+ プラス空間のある家



1階と2階の間に1.5mの中間層をプラス。  
大収納、又は1階からの吹抜け空間最大  
4m、または客間や書斎などプラス空間  
が楽しめる工夫が詰まった家。



# ロイヤルハウス のご紹介

COMUNI

**NEW!**

**COMUNI**  
コムニ



子育て夫婦が楽しく暮らす家



「子育てを楽しめる家」をコンセプトに、ダイニングキッチンのある方や、子供に気をつける配慮など、子供の安全と、家族のコミュニケーションを育む20の工夫を用意。

# ロイヤルハウスのご紹介

## アリエ



**ALLIER**  
Fits My Life Style

選べる246プランの家 アリエ



What's your just Design?  
選べる246プランの家 アリエ



間口6mスクエアプランからの子育て世代の為の商品。家族のスタイル、趣味趣向などで選べる全246プラン。外観も6スタイルあり、全1476種類のパターンをご用意。

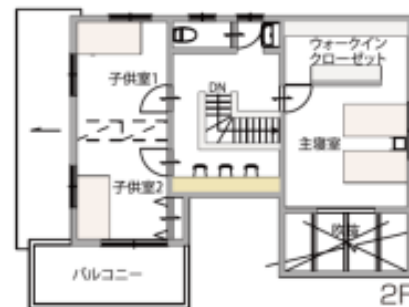
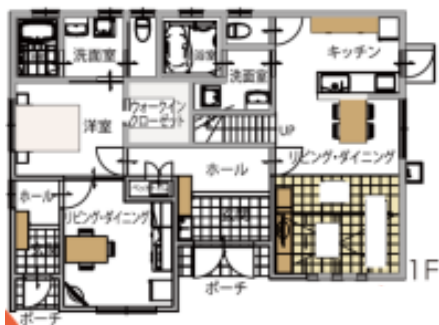


# ロイヤルハウスのご紹介

## ヘリテイジ



家族が安心してくつろげる、上質オアシスの家



家族の自然なつながりを大切にする、憩いの場の広間のある家。  
設備周りは高級仕様を標準として、2世帯にも対応できるプランも用意しています。

# ロイヤルハウスのご紹介

## グランドワン

庭とつながるスローライフの家



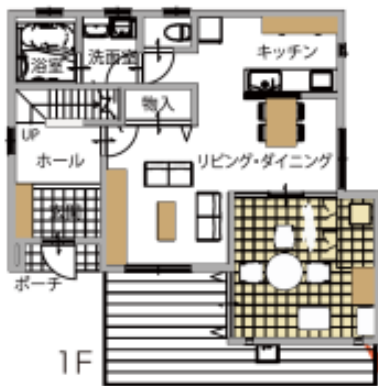
単世帯でののびのびフラットの家づくりや、高齢者の終の住処。  
自分だけの住まいとして平屋を用意。

# ロイヤルハウスのご紹介

## ペットと楽しく暮らす家



ペットと楽しく暮らす家づくり  
15の工夫



ペットと生活圏はしっかり分けたいほどほど型と、生活圏も一緒のべったり型。  
ペットとの距離を考えた2タイプを商品化しました。

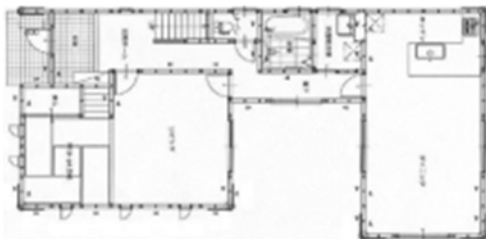


# ロイヤルハウス のご紹介

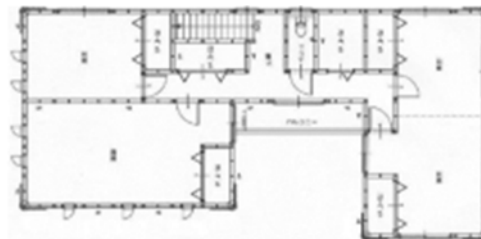
## ギャラリーコート



With Light & Wind  
コートを囲むオープンな生活。



1F



2F

中庭をいれたコノ字型住宅。  
建物に囲まれたオープンなコートは自分たちだけのプライベートな中庭空間で、趣味の空間として、ペットの遊び場として。

# ロイヤルハウス のご紹介

## 6186ハウス



Just My Style  
「私たちにちょうどいい家」



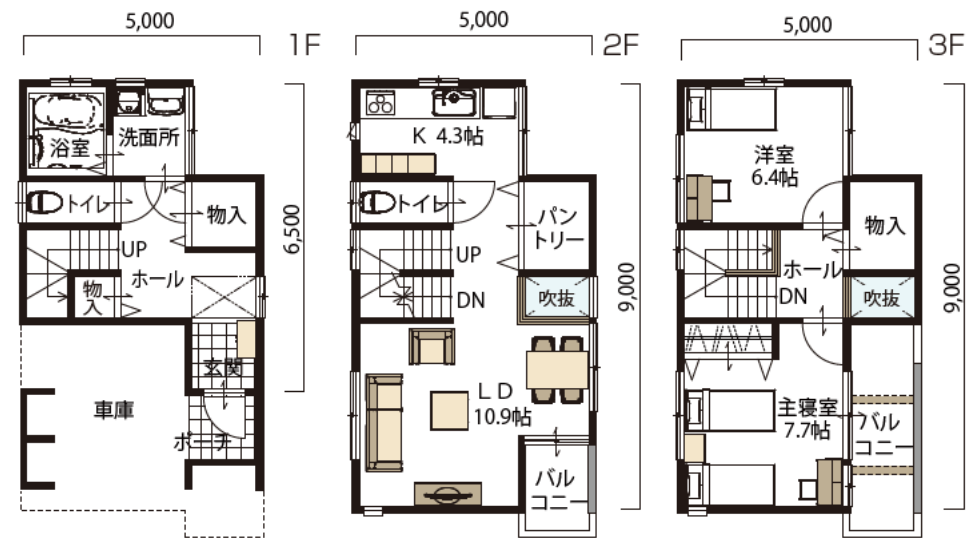
3ヶタからの家づくり。1人～2人の暮らしに対応した住宅。家にお金をかけずに、趣味や立地にお金をかけたい等、人生を楽しむ人に最適な、完全企画住宅。

# ロイヤルハウス のご紹介

## アーバンステージ



### 都市を楽しむ狭小三階建て



狭小空間を最大限に活用する、都市のガレージ付き3階建て住宅。  
3階をルーフバルコニーにすることも可能。



# ロイヤルハウスのご紹介

## ロイヤルハウスはオーダーメイドで建てる木の住まい

### 安心の保証・保険

- ・完成保証
- ・瑕疵保険
- ・地盤保証
- ・地震補償
- ・長期優良住宅適合

### 木造最強を目指す

- ・住宅性能表示  
7項目最大等級
- ・木造合理化認定
- ・グッドデザイン賞

### アフター メンテナンス

- ・定期点検
- ・白アリ保証

### 上質な家づくり

- ・地域密着
- ・顔の見える家づくり
- ・ハウスメーカーの安心
- ・細部へのこだわり
- ・FCシステム



お客様と一緒に作りあげる自由設計の家  
イメージづくりのキーワードからお選び下さい

# ロイヤルハウスのご紹介

## ロイヤルSSS構法



GOOD DESIGN  
AWARD 2013



Smart

- 高い断熱・気密性能
  - 温熱性能…最高等級
  - 環境への負荷軽減
  - 環境資源の確保
- バリアフリー性能
  - 高齢者への配慮…等級3
- 可変性能

Strong

- 高い構造安定性能
  - 耐震性能…最高等級
  - 耐風等級…最高等級
- 高い耐久性能
  - 劣化の軽減…最高等級
  - 住宅保険、地盤・シロアリ保証
- 高いメンテナンス性能
  - 維持管理への配慮…最高等級

Safety

- 防犯性能
- 火災時の安全
  - 感知警報装置…等級2
- 空気環境への配慮
  - ホルムアルデヒド対策…最高等級



2013年グッドデザイン賞住宅部門受賞

「ロイヤルSSS構法」

# ロイヤルハウスのご紹介

グッドデザイン賞とは

公益財団法人日本デザイン振興会が主催する、総合的なデザインの推奨制度です。人によって生み出されたあらゆるものや活動を対象としております。創り手と生活者のコミュニケーションのシンボルであるGマークはデザインと総合的な品質に優れていることを示すグッドデザイン賞のシンボルマークです。

Gマークとは



デザインと総合的な品質に優れていることを示すグッドデザイン賞のシンボルマークとして、全国平均87.7%の認知率で、1億人以上に認知されています。



2012年度の「外暮らしの家」に引き続き、2013年度「ロイヤルSSS構法」のグッドデザイン賞受賞で、ロイヤルハウスは2年連続の受賞となりました。



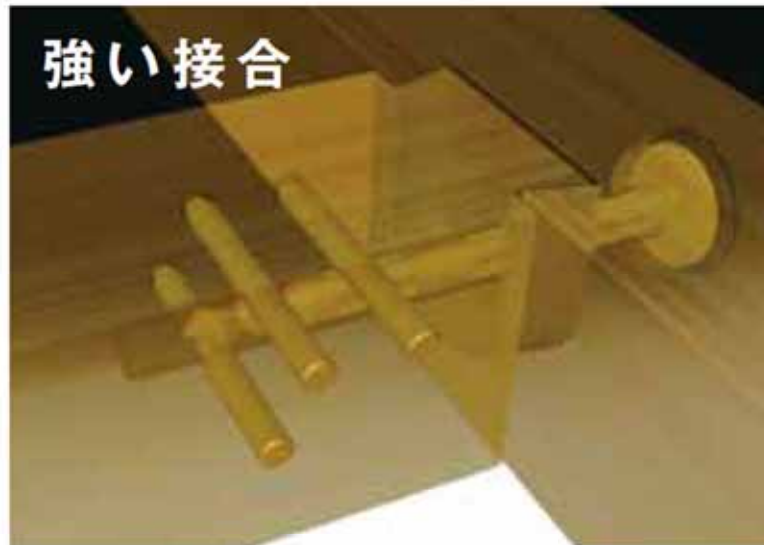
# ロイヤルハウスのご紹介

ロイヤルハウスの木造住宅は

# 地震に強い！



「ロイヤルSSS構法」で建てる家



## ロイヤルSSS構法とは

- ・強い基礎  
鉄筋コンクリートのベタ基礎を標準採用
- ・強い接合  
柱と梁を高耐久素材の金物でがっちり結合
- ・強い床  
厚さ28ミリの構造用合板を採用

### 公的機関

- ・(財)日本住宅・木材技術センター 「木造合理化システム」として認定
- ・国土交通省「住宅・建築関連先端技術開発助成金事業」3年連続採択

SSS構法のベースとなるAPS工法



# ロイヤルハウスのご紹介

## ロイヤルハウスの木造住宅は 高性能！



「ロイヤルSSS構法」で建てる家

### 住宅性能表示7項目で最高等級に対応

ロイヤルSSS構法は品確法の住宅性能表示  
7項目で最高等級に対応。

「耐震等級」「耐風等級」「劣化対策等級」「維持  
管理対策等級」「ホルムアルデヒド発散等級」  
「省エネルギー等級」など、いい住まいとしての  
基本性能を備えています。



標準仕様での性能等級となります。お客様のプランや条件の変更で性能表示が異なる場合がございます。  
性能表示制度をご利用の場合は、別途申請費用が必要となります。

# ロイヤルハウスのご紹介

## ロイヤルハウスの木造住宅は 省エネ！



「ロイヤルSSS構法」で建てる家

### 次世代省エネ基準に適合

CO<sub>2</sub>排出を抑え、地球温暖化防止にも貢献できる住まいです。

### 長期優良住宅に適合

国土交通省が推進する『長期優良住宅』に適合する住まいです。  
長寿命の家づくりを実現します。

### ●低炭素認定住宅に適合可能

改正省エネ基準に適合し、  
国土交通省が推進する『低炭素認定住宅』に適合する住まいです。  
(必要要件あり)





# ロイヤルハウスのご紹介

## ロイヤルハウスの木造住宅は 安心！



「ロイヤルSSS構法」で建てる家

### 保証・保険

4つの安心制度をご用意しております。

- |         |          |
|---------|----------|
| 1. 完成保証 | 完成する前の安心 |
| 2. 瑕疵保険 | 完成した後の安心 |
| 3. 地盤保証 | 完成した後の安心 |
| 4. 地震補償 | 完成した後の安心 |



### アフターメンテナンス

1. 定期点検  
お引渡し後 2年間6回(1・3・6・12・18・24ヶ月)
2. シロアリ保証  
10年保証 防蟻処理2回・床下点検4回つき



# ロイヤルハウス 完成保証制度



ロイヤルハウス加盟店の都合により、お客様との間で締結された住宅建築工事請負契約における加盟店の債務が履行できない場合、ロイヤルハウス加盟店会が替わってその債務の履行を保証するものです。

住宅建築工事  
請負契約の成立



前払金の支払い



工事着工



未履行部分の役務保証  
(完成住宅の引渡し)



# ロイヤルハウス 瑕疵担保責任保険

## 瑕疵担保責任保険に加入しているので安心

### 【構造耐力上主要な部分】

住宅の基礎、基礎ぐい、壁、柱、小屋組、土台、斜材（筋かい、方づえ、火打材その他これらに類するものをいう。）、床版、屋根版又は横架材（はり、けたその他これらに類するものをいう。）、当該住宅の自重若しくは積載荷重、積雪、風圧、土圧若しくは水圧又は地震その他の震動もしくは衝撃を支えるものとする。

### 【雨水の侵入を防止する部分】

- 1．住宅の屋根若しくは外壁又はこれらの開口部に設ける戸、わくその他の建具
- 2．雨水を排除するため住宅に設ける配水管のうち、当該住宅の屋根若しくは外壁の内部又は屋根にある部分



### ●対象となる瑕疵担保責任の範囲(例)

木造(従来軸組工法)の戸建住宅 2階建ての場合の軸組み(小屋組、筋かい、床版)等の構成





# ロイヤルハウス 地震補償制度

ロイヤルハウスの建物は地震補償付き住宅です。

もし大地震が発生したら、さまざまな被害が予想されます。

地震による  
倒壊

地震による  
火災

地震による  
地崩れ  
土砂災害

津波による  
流失

ロイヤルハウスの地震補償付き住宅なら・・・！  
震災時、最大300万円の補償が受けられます！！



特長 建物補修費用だけでなく、幅広い使い道  
例えば、住宅ローンの返済費用、引越費用、建替補修費用

特長 保険金の受取がスピーディー。使い道も自由  
市区町村が発行する「り災証明」が保険金支払いの基準

特長 地震保険に加えて加入いただけます。  
地震保険の上乗せ補償としてもご利用いただけます。

2年目以降の保険料はお客様のご負担になります（加入任意）

# ロイヤルハウスのアフターメンテナンス



ロイヤルハウスイメージキャラクター  
角田信朗氏



定期巡回点検表													
物件名	ご住所	引渡日	年月日										
棟	地 ( ) -	点検日	年月日										
会社名	立会者	様											
階	点検項目	確認	室名・内容										
			玄関	廊下	居室	洗面所	浴室	台所	食卓	和室	廊下	トイレ	洗面所
	床												
	天井												
	壁												
	窓												
	扉												
	ドア												
	照明												
	換気												
	給排水												
	電気												
	ガス												
	その他												

右記点検表を基に  
**2年間で6回の  
定期点検を実施**

# ロイヤルハウスの シロアリ保証

シロアリ保証10年間

保証書発行

防除処理2回、定期点検4回

契約書発行

新築時

5年経過

10年経過

1年目

2年目

3年目

4年目

5年目

6年目

7年目

8年目

9年目

10年目

シロアリ  
防除施工

シロアリ  
防除施工

シロアリ  
定期点検

シロアリ  
定期点検

シロアリ  
定期点検

シロアリ  
定期点検



●建物損傷 500万円まで修復費用を負担します。無償でシロアリ駆除工事を行います。

●当保証には、三井住友海上のシロアリ賠償責任保険付



---

いつ建てたらよいの？

# ライフイベントにかかるお金ご存知ですか？

## 【子育てステージ】

未就学児の3年間での子育て費用はおよそ350万円！！  
年齢が上がれば上がるほど増加します

(単位：円)

	妊娠・出産	0歳	未就学児		小学生		中学生
			1歳～3歳	4歳～6歳	1年生～3年生	4年生～6年生	1年生～3年生
食費・生活用品費等	—	422,130	1,141,697	1,143,921	1,242,475	1,352,922	1,590,739
学校教育費	—	51,453	541,566	1,041,057	387,359	358,391	821,274
その他教育費	—	10,975	93,801	277,179	503,542	726,727	925,479
子供のための預貯金・保険	—	221,193	607,082	513,267	481,612	497,421	540,715
その他	250,715	225,495	477,186	596,458	687,982	721,163	792,989
合計	250,715	931,246	2,861,332	3,571,882	3,302,970	3,656,624	4,671,196

(注)1.妊娠・出産費用は、国・自治体等からの助成金を差し引いた実費。

2.学校教育費には、未就学児の保育所・幼稚園等に通園している対象者、小・中学生の国立・私立学校に通学している対象者が含まれている。

資料：内閣府「インターネットによる子育て費用に関する調査」(平成21年度)より抜粋

出典：日本FP協会

# ライフイベントにかかるお金ご存じですか？

## 【住宅購入ステージ】

建売住宅の全国平均はおよそ3,300万円

住宅ローン借り入れをすれば金利も発生します

(単位：万円)

		全国	首都圏	近畿圏	東海圏	その他地域
建売住宅	購入価格	3,357.0	3,450.1	3,630.3	3,293.7	2,624.4
	手持金	378.3	424.0	340.2	383.8	291.0
	借入金	2,978.7	3,026.1	3,290.2	2,909.9	2,333.4
マンション	購入価格	3,389.2	3,618.3	3,390.8	3,117.5	2,505.9
	手持金	568.9	557.7	714.9	535.0	376.9
	借入金	2,820.3	3,060.6	2,675.8	2,582.5	2,129.0

(出所)住宅金融支援機構「平成21年度フラット35利用者調査報告」

## 【医療費・保険代】

年齢があがれば必要な医療費もあがってきます

家づくりを機に保険の見直しも考えましょう

(単位：円)

年齢階級	国民医療費	一般診療医療費			歯科診療医療費	薬局調剤医療費
		総数	入院	入院外		
10～14歳	76,200	53,100	13,200	39,900	9,300	13,500
15～19歳	65,000	45,900	16,100	29,800	9,100	9,600
20～24歳	71,000	48,400	18,300	30,100	11,700	10,100
25～29歳	92,500	63,300	24,700	38,600	14,900	13,200
30～34歳	106,200	73,100	29,100	43,900	16,100	15,600
35～39歳	118,000	81,200	32,300	48,900	16,800	18,100

(注)年齢階級別推計額は、各種調査による割合を用いて按分推計したものである。

資料：厚生労働省「平成20年度国民医療費の概況について」より抜粋

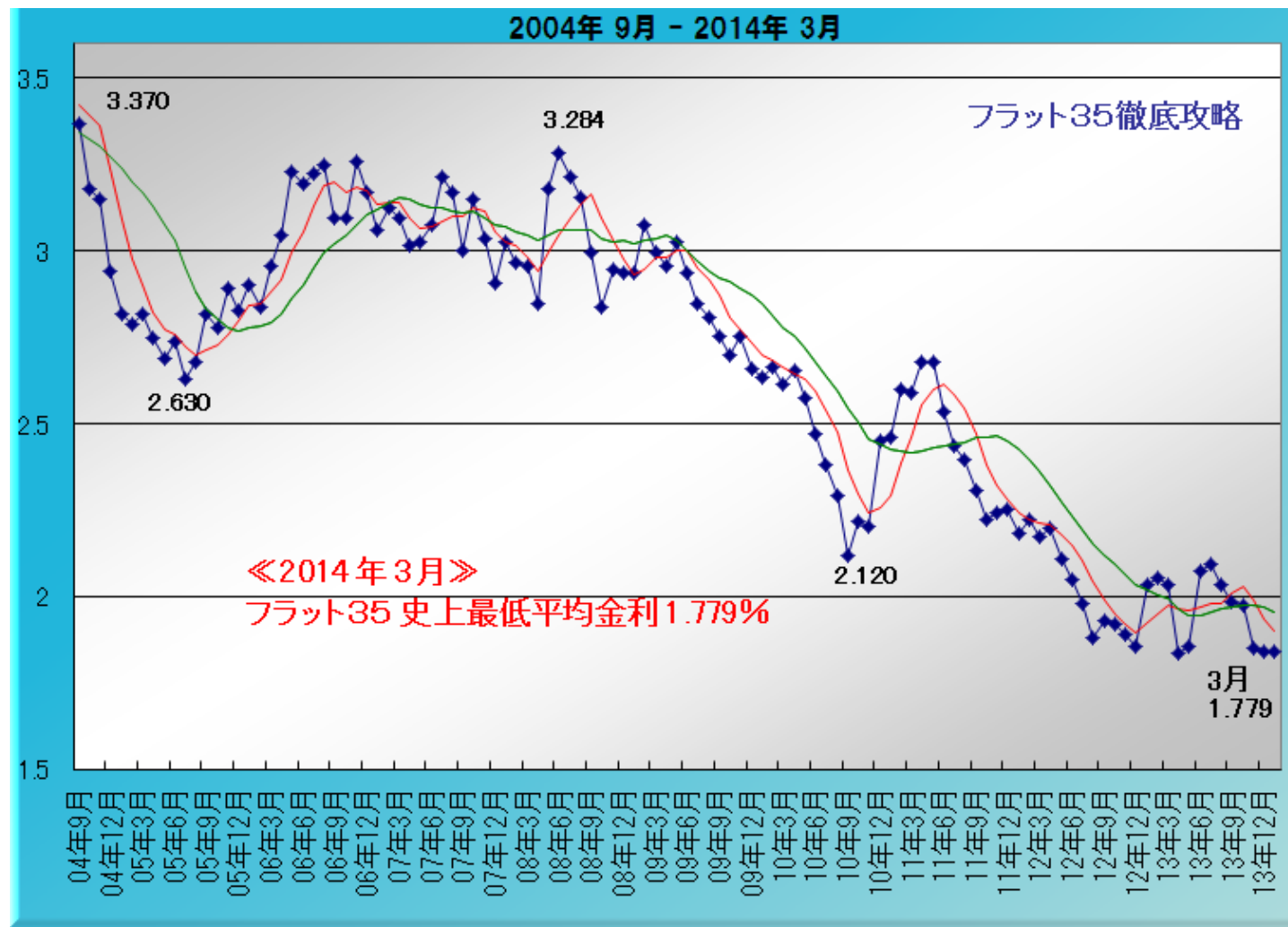
出典：日本FP協会



# 住宅ローン金利は

## フラット35金利推移(1年間)

全国平均金利1.779%(2014年3月全国平均) フラット35史上最低金利を更新!  
5か月連続1.7~1.8%台で推移



フラット35を借りるなら  
今が最大のチャンス

フラット35徹底攻略 2014年3月現在

## 税制・優遇制度

すまい給付金

住宅ローン控除

贈与税の非課税枠拡大

相続税アップ

不動産取得税の軽減

登録免許税の軽減

印紙税の軽減

固定資産税の軽減

# 市況 「すまい給付金」制度をご存知ですか？

## すまい給付金 (平成26年4月～平成29年12月)

消費税率引き上げによる住宅取得者の負担を軽減するため、現金を給付。  
消費税率8%時は年収・扶養家族等の条件により、最大30万円の給付があります。

**給付額 = 給付基礎額 × 持分割合**

↑  
不動産の登記事項証明書(権利部)で確認します。

収入額の目安(都道府県民税の所得割額)によって決定

収入の確認方法 | 市区町村が発行する課税証明書※1に記載される都道府県民税の所得割額で確認します。

※1. 発行市区町村により、名称が異なる場合があります。

**消費税率8%の場合**

収入額の目安	都道府県民税の所得割額※2	給付基礎額
425万円以下	6.89万円以下	30万円
425万円超 475万円以下	6.89万円超 8.39万円以下	20万円
475万円超 510万円以下	8.39万円超 9.38万円以下	10万円

**消費税率10%の場合※3**

収入額の目安	都道府県民税の所得割額※2	給付基礎額
450万円以下	7.60万円以下	50万円
450万円超 525万円以下	7.60万円超 9.79万円以下	40万円
525万円超 600万円以下	9.79万円超 11.90万円以下	30万円
600万円超 675万円以下	11.90万円超 14.06万円以下	20万円
675万円超 775万円以下	14.06万円超 17.26万円以下	10万円

※2. 神奈川県は他の都道府県と住民税の税率が異なるため、収入額の目安は同じですが、所得割額が異なります。扶養対象の人数により収入額と給付金額は変わります。

注：現金取得者の収入額(目安)の上限650万円に相当する所得割額は13.30万円です。

※3. 平成27年10月1日に消費税率が10%に引上げられた場合のすまい給付金については、平成25年6月26日に行われた与党合意を踏まえたものとする予定です。

収入額の目安は、扶養対象となる家族が1人(専業主婦、16歳以上の子供など)の場合をモデルに試算した結果です。

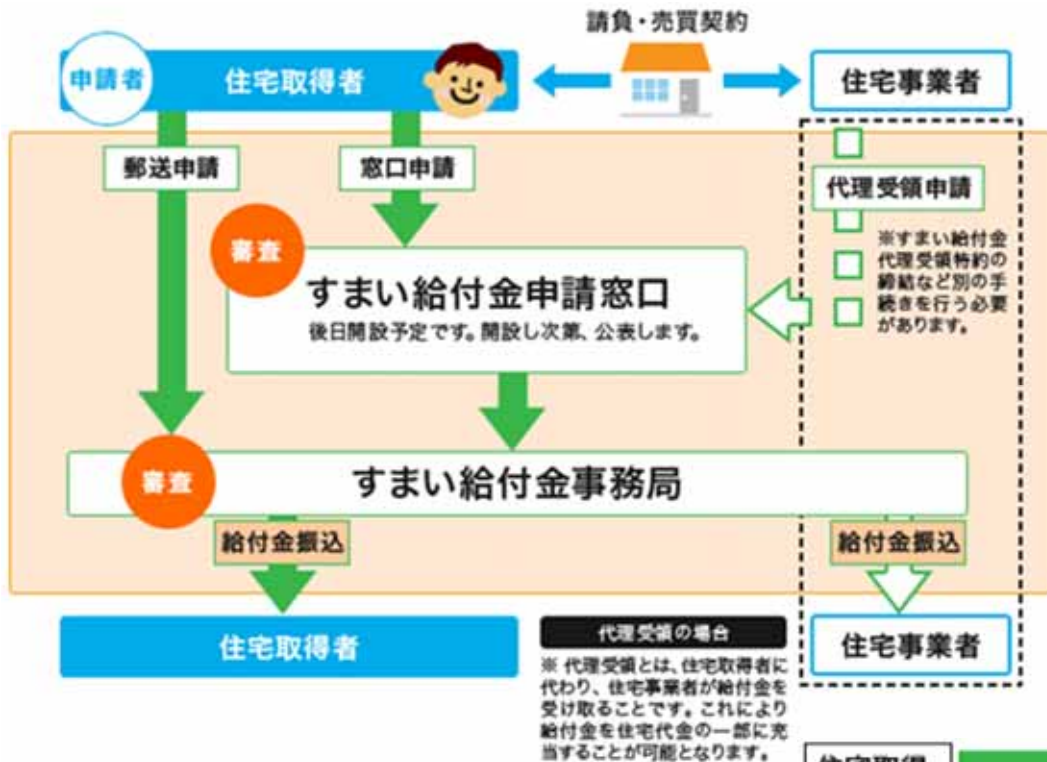
結果一覧		給付金額			
		30万円	20万円	10万円	0万円
扶養家族 人数	0人	375万円未満	375万円以上 425万円未満	425万円以上 460万円未満	460万円以上
	1人	425万円未満	425万円以上 475万円未満	475万円以上 510万円未満	510万円以上
	2人	475万円未満	475万円以上 520万円未満	520万円以上 555万円未満	555万円以上
	3人	525万円未満	525万円以上 570万円未満	570万円以上 600万円未満	600万円以上
	4人	575万円未満	575万円以上 615万円未満	615万円以上 655万円未満	655万円以上

**消費税増税で住宅購入を  
諦めるのはまだ早い！！**

扶養家族は控除対象となる配偶者、扶養親族(16才以上)の人数です  
(例) 16才以上の子のない片働き世帯の場合 1人  
16才以上の子が2人の共働き世帯 2人  
すまい給付金ホームページのかたんシミュレーションでの結果のまとめ



# 市況 「すまい給付金」制度をご存知ですか？



代理受領なら入居後の  
給付金を住宅代金に充当可



国土交通省  
**すまい給付金**

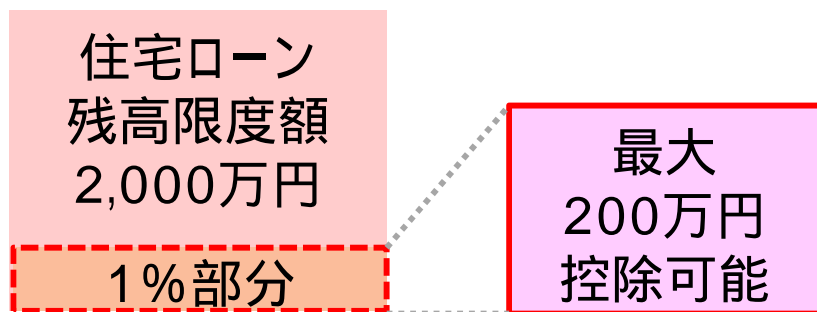
# 市況 ~ 今が建てどき！ 各種税制優遇制度 ~

## 住宅ローン控除 (平成29年12月31日の入居まで)

住宅ローン控除: 借入れ金額の年末残高に応じて支払った所得税額分から返金

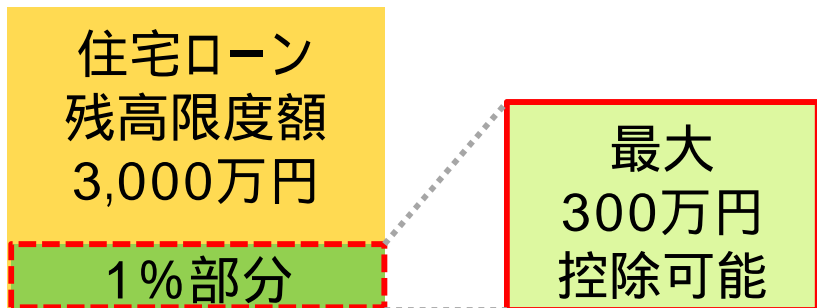
~ 平成26年3月31日

<一般住宅>



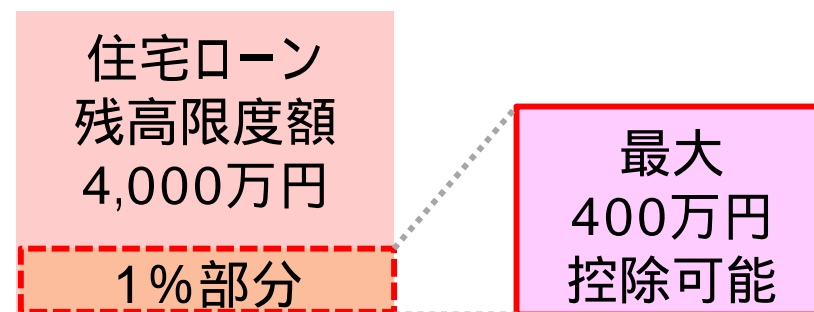
<認定住宅>

(長期優良住宅、認定省エネ住宅)



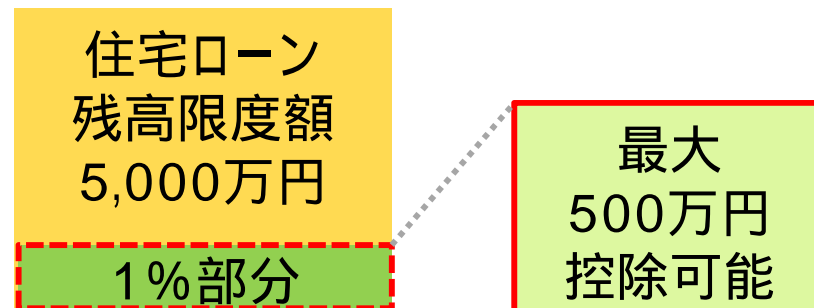
平成26年4月1日 ~

<一般住宅>



<認定住宅>

(長期優良住宅、認定省エネ住宅)



控除額拡大



注 実際に支払った所得税、住民税から控除されます。最大控除額が必ず控除される訳ではありません。

注 平成26年4月以降は住宅ローン控除額が引き上げとなります。

注 東日本大震災被災者については住宅の種類に拘らず、5,000万円までが限度額で、1.2% (600万円) が控除対象となります。

# 市況 ~ 今が建てどき！ 各種税制優遇制度 ~

## 贈与税の非課税枠拡大 (平成26年12月31日の贈与まで)

贈与税: お金や不動産など財産を人にあげた際にかかる税金、もらった人に対し課税

贈与税は2種類の軽減から**選択!**

省エネ等級4又は耐震等級2以上を満たす住宅なら

通常贈与でも **今年は1,110万円**までが非課税に!

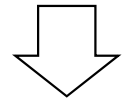
相続時精算課税 **今年は3,500万円**までが非課税に!



あげる人

$$\text{非課税枠 } 1,000\text{万円又は}500\text{万円} + \left( \text{基礎控除額 } 110\text{万円} \text{ 又は } \text{相続時精算課税 } 2,500\text{万円} \right)$$

父母及び祖父母などの直系尊属で



親や祖父母から住宅取得資金の贈与を受けた場合の贈与税の非課税枠を延長・拡充

贈与を受けた年	平成26年
省エネ性または耐震性を満たす住宅	1,000万円 (1,500万円)
上記以外の住宅	500万円 (1,000万円)



もらう人

20歳以上の子又は孫に限ります。

( )内は東日本大震災被災者の場合



# 市況 ~ 今が建てどき！ 各種税制優遇制度 ~

## 相続税のアップ

2015年1月~

## 基礎控除の縮小、最高税率のアップ

### 2.最高税率アップ

現行

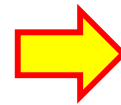
5000万円+1000万円 × 法定相続人数

法定相続人数	基礎控除額
1人	6000万円
2人	7000万円
3人	8000万円
4人	9000万円
5人	1億円

改正後

3000万円+600万円 × 法定相続人数

法定相続人数	基礎控除額
1人	3600万円
2人	4200万円
3人	4800万円
4人	5400万円
5人	6000万円



# 市況 ~ 今が建てどき！ 各種税制優遇制度 ~

## 相続税のアップ

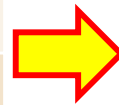
2015年1月 ~

## 基礎控除の縮小、最高税率のアップ

### 2.最高税率アップ

現 行

法定相続分に基づく取得金額	税率	控除額
1000万円以下	10%	-
3000万円以下	15%	50万円
5000万円以下	20%	200万円
1億円以下	30%	700万円
2億円以下	40%	1700万円
3億円以下		
6億円以下	50%	4700万円
6億円超		



改正後

法定相続分に基づく取得金額	税率	控除額
1000万円以下	10%	-
3000万円以下	15%	50万円
5000万円以下	20%	200万円
1億円以下	30%	700万円
2億円以下	40%	1700万円
3億円以下	45%	2700万円
6億円以下	50%	4200万円
6億円超	55%	7200万円

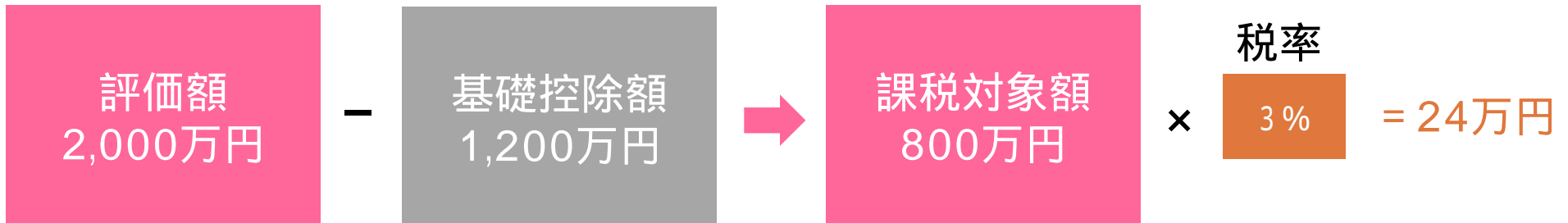
# 市況 ~ 今が建てどき！ 各種税制優遇制度 ~

## 不動産取得税の軽減 (平成27年3月31日の取得まで)

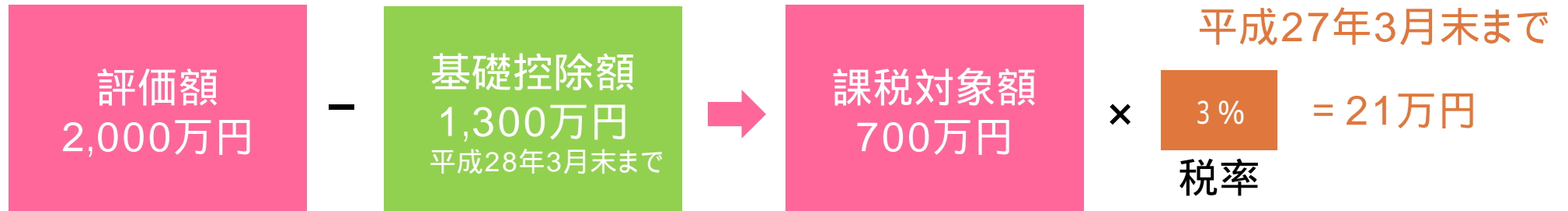
不動産取得税: 不動産(建物)を取得した際にかかる税金

建物課税評価額2,000万円の場合

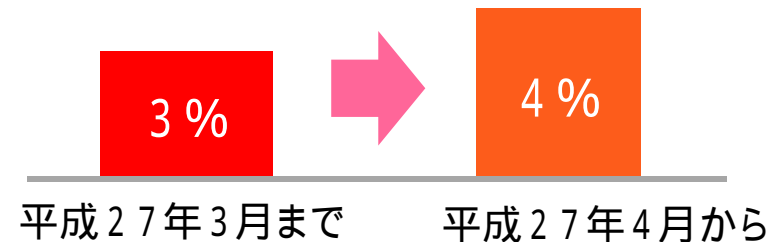
<一般住宅・認定低炭素住宅>



<長期優良住宅>



平成27年4月以降に不動産を取得した場合、  
土地・建物の税率は4%となります。



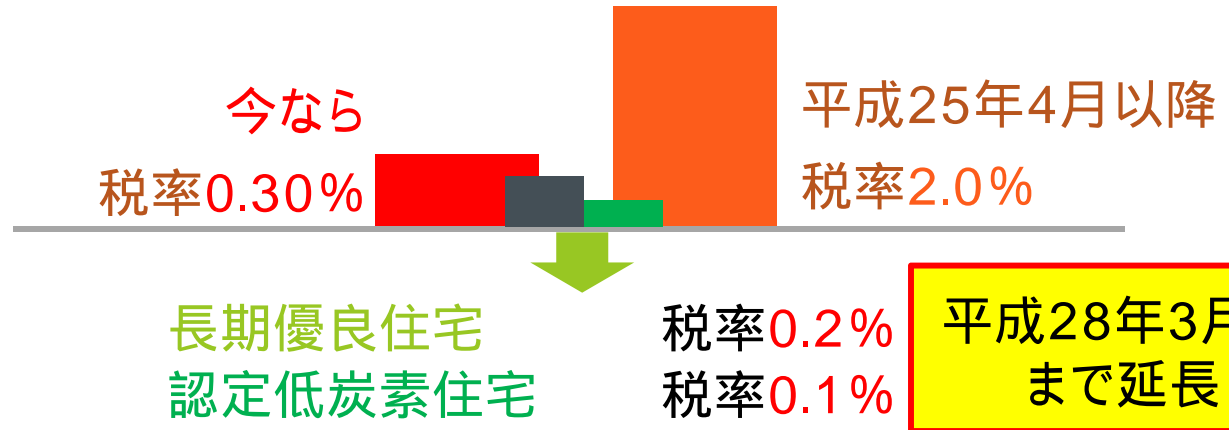


# 市況 ~ 今が建てどき！ 各種税制優遇制度 ~

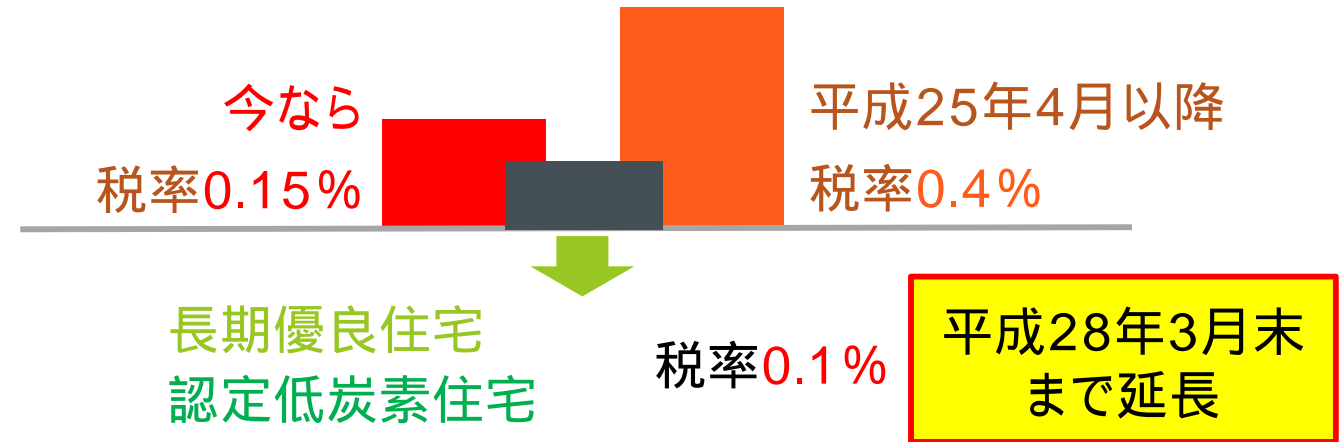
## 登録免許税の軽減 (平成27年3月31日の契約まで)

登録免許税: 土地・建物を購入した際、銀行からお金を借りた際にかかる税金

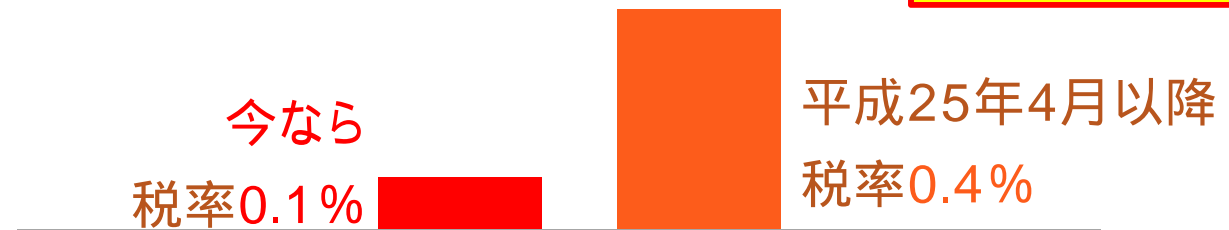
建物を購入した際  
所有権移転登記



建物を購入した際  
所有権保存登記



借入を行った際  
抵当権設定登記



# 市況 ~ 今が建てどき！ 各種税制優遇制度 ~

## 登録免許税の軽減 (平成27年3月31日の契約まで)

評価額を土地1,000万円、建物1,500万円、借入額2,500万円と想定した場合

	軽減前の税率 (本則)	軽減後の税率		
		一般住宅	長期優良住宅	認定低炭素住宅
土地を購入した際 所有権移転登記	2.0% (200,000円)	1.5% (150,000円)	1.5% (150,000円)	1.5% (150,000円)
建物を購入した際 所有権移転登記	2.0% (200,000円)	0.3% (30,000円)	0.2% (20,000円)	0.1% (10,000円)
建物を購入した際 所有権保存登記	0.4% (40,000円)	0.15% (15,000円)	0.1% (10,000円)	0.1% (10,000円)
借入を行った際 抵当権設定登記	0.4% (100,000円)	0.1% (25,000円)	0.1% (25,000円)	0.1% (25,000円)
合計	540,000円	220,000円	205,000円	195,000円

軽減措置でなんと  
半額以下！

# 市況 ~ 今が建てどき！ 各種税制優遇制度 ~

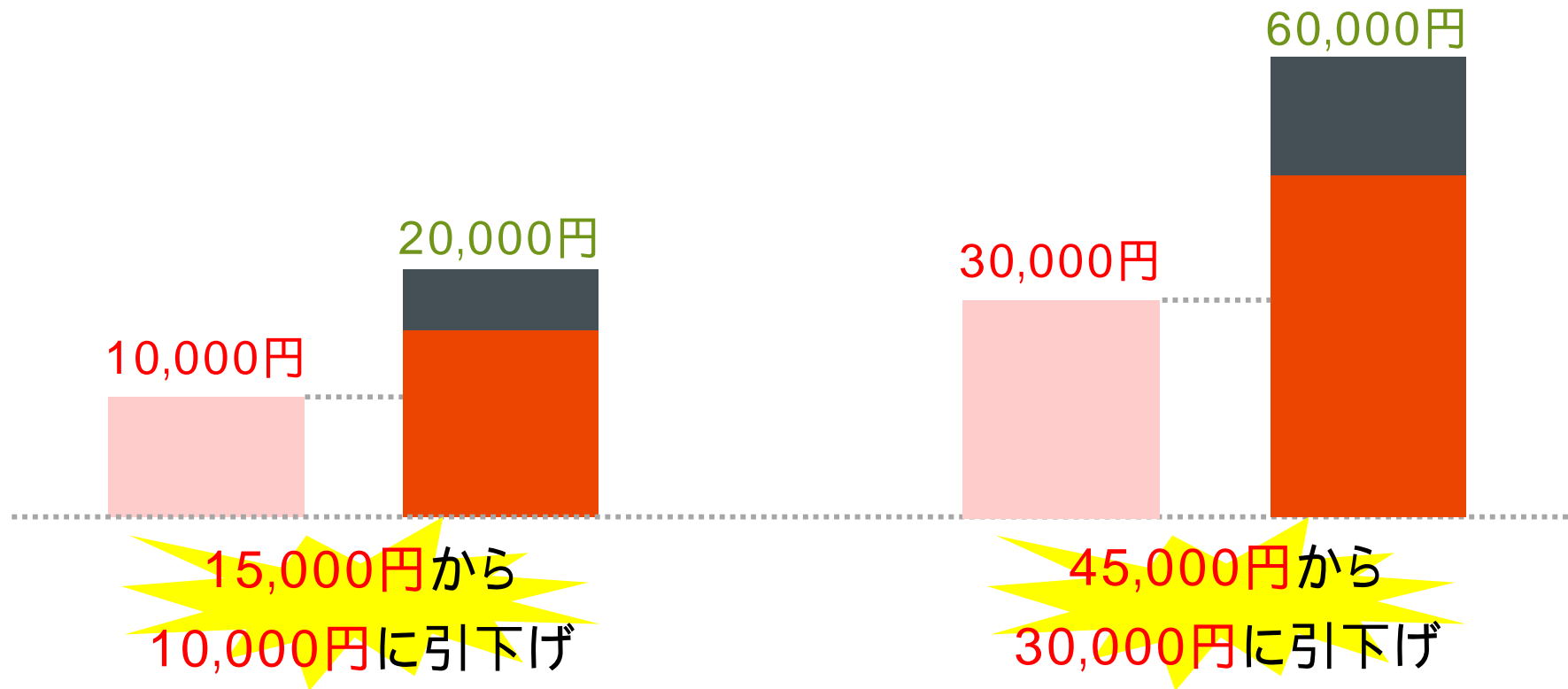
収入印紙税の軽減 (平成26年4月1日の契約から)

家を買う・建てる時は収入印紙代もおトクです！

契約金額が

1千万円以上5千万円以下

5千万円以上1億円以下



平成26年1月1日～3月31日の契約の場合、

契約金額1千万円以上5千万円以下の収入印紙代は15,000円、5千万円以上1億円以下の収入印紙代は45,000円となります。

# 市況 ~ 今が建てどき！ 各種税制優遇制度 ~

## 固定資産税の軽減 (平成28年3月31日の新築まで )

固定資産税: 土地・建物を所有していることにかかる税金

新築住宅を建てた場合は**3年間**税額が半額に！ **長期優良住宅**なら**5年間**税額が半額！！

固定資産税の計算方法: 税額 = 固定資産税評価額 × 1.4%

建物の年間固定資産税額10万円と想定した場合



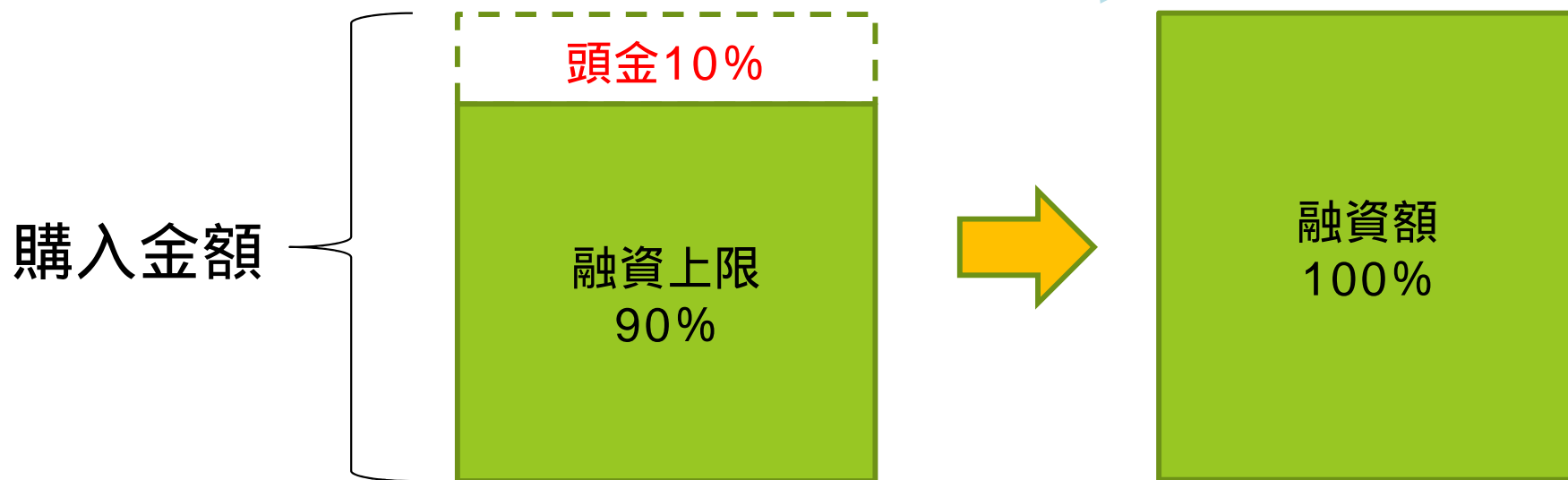
平成25年12月現在、固定資産税軽減を平成28年3月末まで2年間延長する方向で調整されています。



# 市況 「フラット35」の融資上限撤廃

平成26年から1年間、現行の購入金額の90%となっている融資の条件を撤廃するという特例措置が実施されます。  
平成26年度予算では、フラット35Sを継続。

**頭金なしでも家を買うえる！**



全額融資の際は、通常より高い金利が適用されます。(0.4%前後の上乗せ幅で調整)  
1年間実施予定(実施日以降の資金受取分から適用)

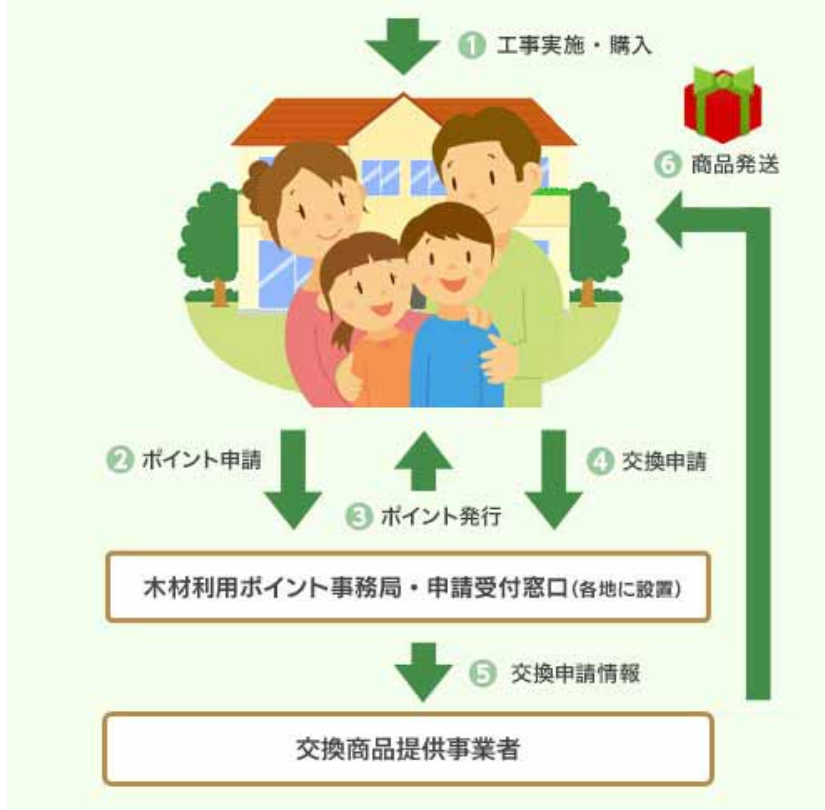
# 市況 「木材利用ポイント」最大60万ポイント

家を建てたり、リフォームしたりするときにスギ、ヒノキやカラマツなどの地域材を基準以上利用する等の条件を満たすと最大60万ポイントがもらえる「木材利用ポイント」を活用した、オトクな家づくりができます

木造住宅

内装・外装の木質化

木材製品及び木質ペレットストーブ薪ストーブ



新築+内外装木質化で最大60万ポイント付与

その1

**登録工事業者**による工事であること。

木材利用ポイント事務局に登録された事業者であることを確認してください。



その2

**対象となる木材**を使用していること。

木材利用ポイント事務局ホームページに掲載されている供給業者から仕入れられることを確認してください。



その3

**必要な量**を使用していること。

対象となる木材が、定められた部位で必要な量使用されていることを確認してください。



その4\*

**対象となる工法(建て方)**であること。

住宅が対象となる工法で工事されることを確認してください。



※新築・増築の場合

4つ  
すべて必要

9月30日まで延長決定！

# 市況 税制優遇制度期限別まとめ

	2014年		2015年		2016年	2017年	2018年
	9/30	12/31	3/31	9/30	3/31	12/31	3/31
木材利用ポイント							
贈与税 非課税枠拡大							
消費税 経過措置(請負契約期限)							
不動産取得税 税率3%							
登録免許税(一般住宅) 税率軽減							
フラット35 全額融資特例							
消費税 税率8%							
登録免許税(認定住宅) 税率軽減							
不動産取得税(認定住宅) 基礎控除額優遇							
固定資産税 軽減措置							
すまい給付金							
住宅ローン減税 控除枠拡大							
印紙税 軽減措置							

遅くなるほど  
優遇制度が減少

# 安心の家づくり体感フェア

---

## 安心の家づくり体感フェア ご成約特典

対象期間：平成26年3月31日～平成26年9月30日



Special 1

# 安心の家づくり体感フェア 成約特典

木造最強を目指す！

イメージキャラクター 角田信朗氏 がやってくる！

対象期間：平成26年3月31日～平成26年9月30日

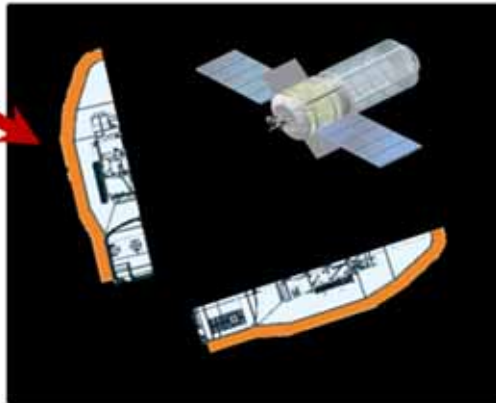
上記期間中のご成約のお客様に  
角田さんがお伺いします！！



期間中抽選で10組様限定

木造最強を目指す！！

## 多機能性断熱塗材 GAINA (ガイナ)



民間転用  
平成17年(2005年)技術提携  
**GAINA**

断熱

暑さ・寒さを防ぐ

遮熱

暑さをはねつける

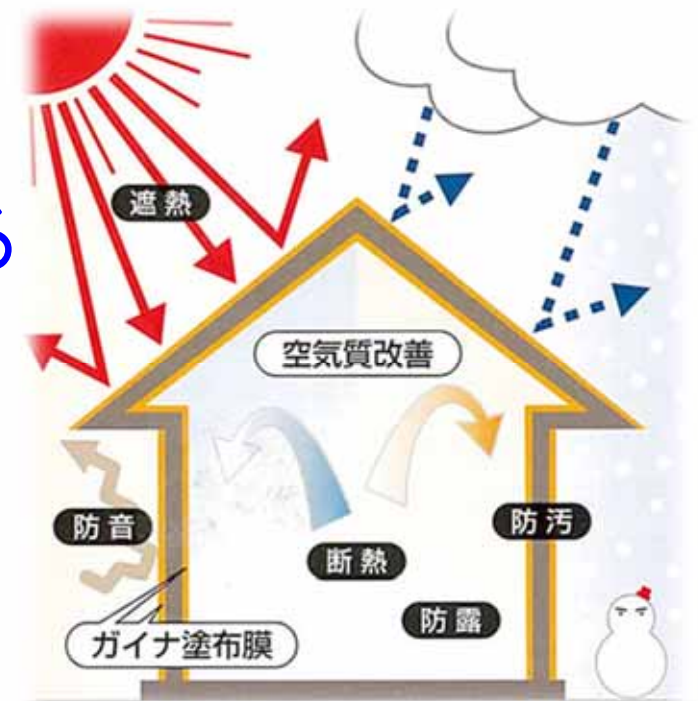
消臭

ニオイを消し去る

防音

騒音を減らす

注目の新素材を  
リビング天井への塗布で  
快適な空間を



## 宇宙開発技術を民間転用材

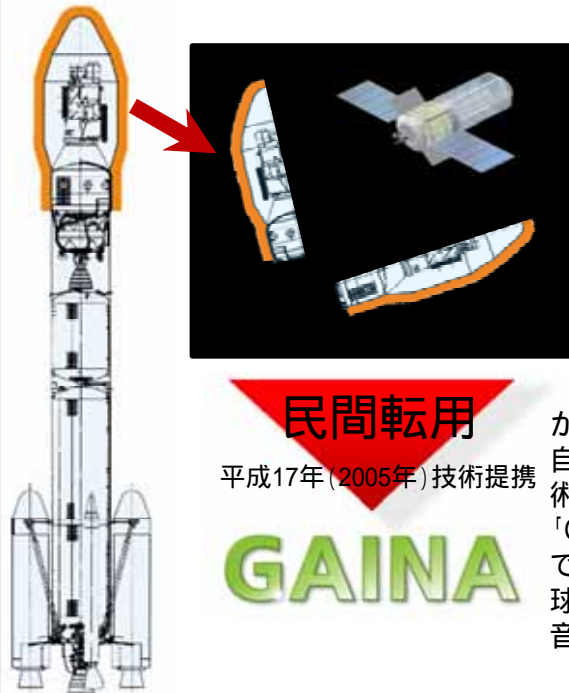
# 機能性環境改善塗材 GAINA

宇宙の技術が暮らしを変える。  
断熱セラミック

# GAINA



ガイナとは GAINAはJAXAのロケット断熱技術を取り入れています。



ロケットが大気圏を通る際に、先端部分が摩擦熱で高温(500~600℃)になります。中の精密機器を守るために、JAXAはセラミックの塗材で断熱を実現しました。

民間転用

平成17年(2005年)技術提携

# GAINA

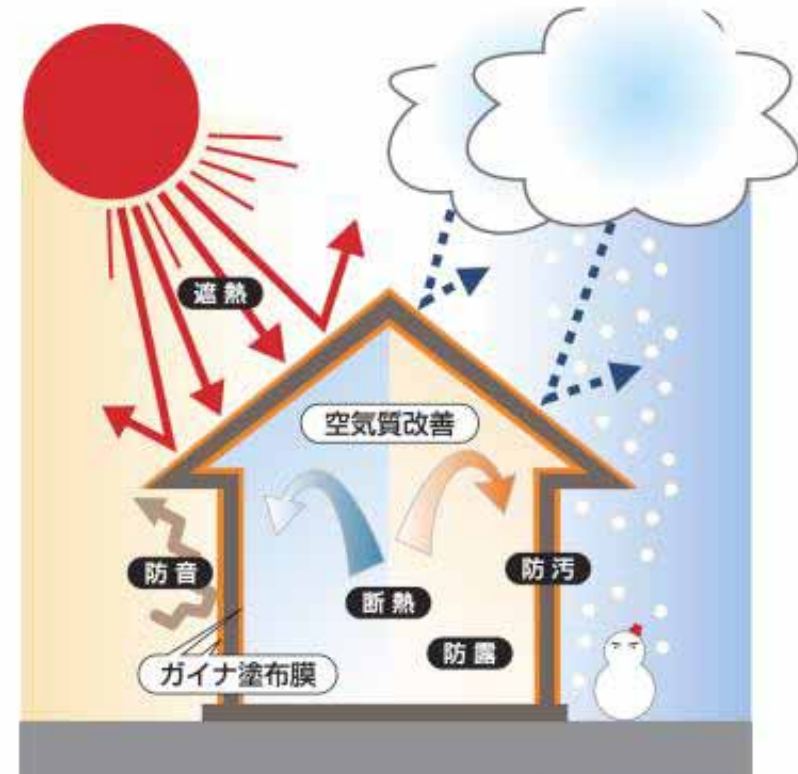
かねてより断熱セラミックを独自に開発していたメーカーが技術提携を受け、誕生したのが「GAINA」です。塗布するだけで、超微細で多層の「セラミック球体」が、寒さ・暑さ・ニオイ・騒音から住まいを守ります。

GAINAの特長

- ・水性塗料...内装用はF (フォスター)を取得！  
外装用も同程度の安全性能を確保
- ・優れた耐久性...耐用年数 15年  
他の遮熱塗料 8年、一般塗料 10年  
省エネ効果と合わせてトータルコスト大幅減！！

GAINAの効果

- ・「断熱」暑さ・寒さを防ぐ
- ・「遮熱」暑さをはねつける
- ・「消臭」ニオイを消し去る
- ・「防音」騒音を減らす
- ・その他、「防露」「耐久」「安全」「不燃」も



商品写真と実物と異なる場合があります。詳細はサンプル等でご確認ください。

1402



1F LDK天井にガイナ塗布(内装)します

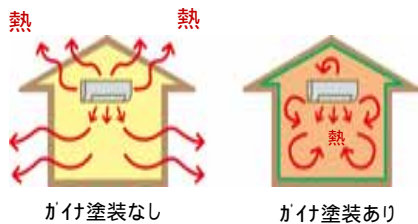
家族が集うリビングの天井に内装塗布でエアコン効率UP!! & 空気質改善!!

- 冷暖房効率を改善し電気代を大幅削減!
- 空気質の改善。イオン効果で消臭も。
- 部屋全体の温度を安定させて結露を抑制

詳しい効果

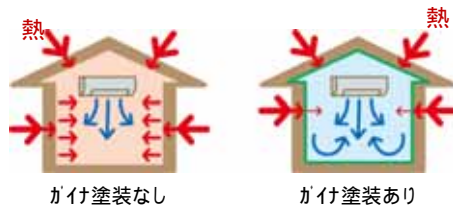
寒さ対策【断熱・保温】

室内温度がいくら高くなっても、壁・天井の温度が低ければ、熱はそこから逃げます。ガイナを内装に施工すると、室内空気温度とガイナ表面温度が適応することにより、熱の移動を最小限に抑えます。



暑さ対策【断熱・遮熱】

室内温度がいくら低くなっても、壁・天井の温度が高ければ、熱は室内へ侵入します。ガイナを内装に施工すると、エアコンをつけたそのときから、エアコンの冷気温度とガイナ表面温度が適応することにより、熱の移動を最小限に抑えます。



騒音対策

ガイナの塗膜面は、空気を含んだ球体状の大量のセラミックで隙間なく覆われている為、効率よく音を反射し、空気で吸収を繰り返す構造になっています。さらに、その制振効果によって音を小さくします。



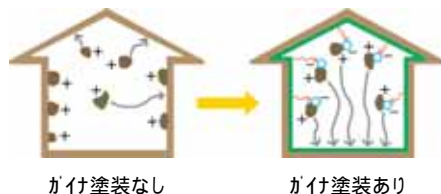
ガイナ塗装なし  
フライパン : 94.7dB

ガイナ塗装あり  
フライパン : 74.9dB

フライパンをハンマーで叩いた時の音量  
塗装なし: 94.7dB  
塗装あり: 74.9dB  
(音エネルギー量約1/100)

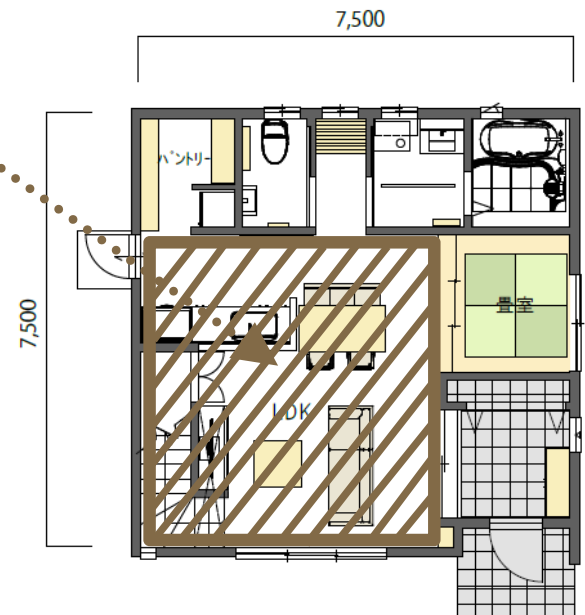
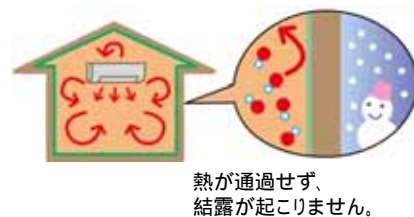
臭い対策

ガイナは帯電性0.0の性質を持っており、汚濁物質が付着しにくく、さらにイオン化した水分が、浮遊している汚濁物質と結合し、浮遊しにくくします。



さらなる効果

他にも、結露の発生を抑える「防露」や建物を長寿命化する「耐久」の他、「安全」や「不燃」などさまざまな効果を発揮します。



エアコンの効率UP

瞬時に、壁・天井の表面温度がエアコン設定温度近づきます。設定温度を下げすぎたり上げすぎることがなくなります。

空気質を改善

ガイナ塗装面から放出される遠赤外線が、マイナスイオンとプラスイオンのバランスを調整することで、煙草の煙、花粉、ダニの死骸、埃などの浮遊を抑制します。

結露対策

壁・天井と室内の温度差をなくすことで、結露の発生を軽減します。



## 制振装置

耐

震

×

制

震

2013年GD賞受賞の  
ロイヤルSSS構法に  
更なる安心を



GOOD DESIGN  
AWARD 2013

「ロイヤルSSS構法」

更なる暮らしの安心を守る家づくり早稲田大学産学連携  
「制振装置 コラボパワー」



## 木造住宅専用開発された粘性(オイル)系ダンパー

オイルダンパーのピストンには、オイルを通過させる狭い通路があり、オイルが通過するときに抵抗力が発生し、それにより振動を制御します。  
この抵抗(減衰)が振動エネルギーを吸収することであり、その吸収したエネルギーは熱に変わります。

## 「耐震+制震」システム 3つのメリット 木造住宅の安全性と快適性を高める「耐震+制震」システム



耐震性(強度)と制震(減衰)を併せ持つ“二重の安心”システム  
閉口部を耐力壁化することで、より自由な設計が可能に  
簡単施工&メンテナンス不要。安心品質をリーズナブルにご提供



強度(耐震性)と減衰(制震性)のコラボ(地震に対する二段構え)  
早稲田大学とHSIのコラボ(先端技術と実務の融合)  
早稲田大学(曾田研究室)からは、1995年兵庫県南部地震における甚大な構造被害の再発防止を目指して開発・応用研究を続けてきている各種スマートパッシブダンパーの中の圧効きオイルダンパーの技術。株式会社ハウジング・ソリューションズ(HSI)からは、構造補強部材による閉口部の強化技術を提供し、産学連携による「耐震+制震」システムの共同研究開発をしています。

HSI and 販売代理店 のコラボ(スピーディな普及促進)



制震用オイルダンパーは専用金物にピン支持で取り付ける。  
ダンパーは軸方向の力のみ受け、かつ、全長が300mm程度の為、**ダンパーそのもののゆがみ、捻みが生じません。**  
木材あるいは木造住宅構造の特性に鑑み、目一杯頑張らない制震部材としていること。  
柱・梁の限界折損の危険からの回避化  
仕口部に簡単な取付金物で取り付け可能なこと。  
構造上の弱点である開口部を有する壁面に利用可能



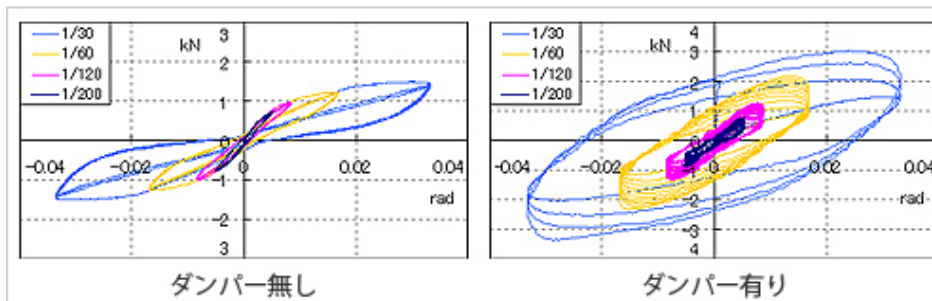
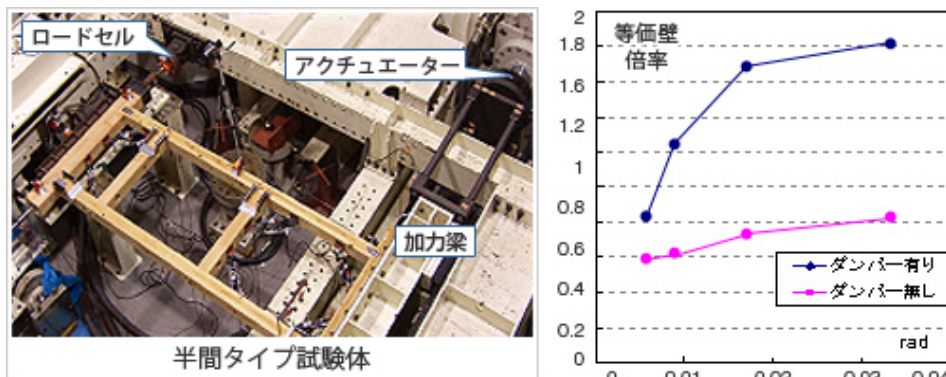
商品写真は現物と異なる場合があります。詳細はサンプル等でご確認ください。



## 性能の評価・実証実験

早稲田大学で行った、制震用オイルダンパーを取り付けたフレームに対して動的加力実験(地震時の建物の揺れを想定した実験)により、**阪神・淡路大震災レベルの地震の揺れに対しても十分に安全であることを確認**しました。(実験施設:早稲田大学理工学総合研究所喜久井町ハイテクリサーチセンター)

さらに、制震用オイルダンパー80基を取り付けた実大振動実験において、阪神・淡路大震災時の1.2倍の地震動に対しても性能を発揮し住宅の安全を確保できることを確認しました。(実験施設:独立行政法人 土木研究所の振動台実験施設)



早稲田大学理工学総合研究所喜久井町ハイテクリサーチセンターで行った動的加力実験の写真と実験結果【早稲田大学提供】

## 耐久性試験とその結果

各種試験を行い、その性能に劣化がないこと、ならびにオイル漏れがないことを確認しました。

本ダンパーは起こりえない程の地震の発生回数を想定した**過剰性能**と言えるほどの耐久性能を持つレベルの仕様設計をしており、**耐用年数は、ダンパーを取り付ける住宅そのものの耐用年数次第**です。耐用年数60年とは、現在の住宅の平均耐用年数の**2倍**を想定しています。

## 取付金具の実験とその結果【写真提供:早稲田大学】

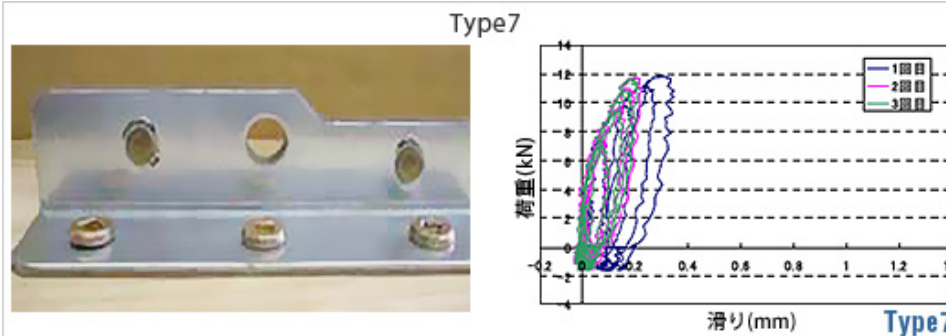
取付金具に対する「直接加力実験」と「ダンパを介した加力実験」の荷重-変形(耐力)-滑りの評価結果より、TYPE7が最大耐力、滑り量ともに問題ないことを確認しました。



直接加力実験



ダンパーを介して加力実験



**大地震や余震に何度も耐えます！**

**設置のために基礎などに特別な補強が必要ありません！**

**耐震上の弱点である窓やドアのある壁も補強できます！**

**建物の崩壊を防ぎ地震による2次被害をくい止めます！**

**地震以外の振動(強風等)にも有効です！**

ロイヤルハウス 標準仕様



# ロイヤルハウスが推奨する3つのインテリアスタイル

シンプルで明るくモダンな印象を与えるインテリアスタイル



**Simple & Casual**



自然な風合い、エコで落ち着いた印象のベーシックスタイル



**Natural**



ゴージャスで落ち着いた大人のインテリアスタイル



**Luxury**





白を基調にシンプルなデザインでまとめられた都会的な空間

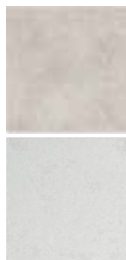


クロスやキッチンなどで空間にアクセントカラーを取り入れたり、カーテンや家具が主役の空間を作りやすく、実際より空間が広く感じたり、明るく感じる効果があります。

写真はイメージです。



Simple & Casual 外観スタイル例



ポーセライル  
FM-300/31  
FM-300/34



玄関ドア  
シャイングレー



外壁材 マルシェウォール調



外壁材 ソフィアウォール調



外壁材 シンプルライン



推奨クロス(イメージ)



アクセント壁の例

色柄クロスでアクセントを付けてお洒落な空間に。空間の使用用途に合わせ調湿壁材や機能クロスの採用もお勧めです。



真白のクロスをベースに空間をまとめ明るい空間に。空間が白いので個性の強い色柄クロスを空間のアクセントに用いたり子ども部屋に可愛いトリムクロスを使用してもスッキリまとまります。



アクセント壁はオプションです



写真はイメージの為一部仕様が異なります。

キッチン こだわりの木目調



□オークホワイト(OW)



□メープルクリア(Y)



□オーククリア(C)

その他、扉推奨コーディネートカラー



□ブルー(SB)



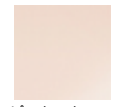
□白(SC)



□レッド(SR)



ユニットバス



ピンクスクエア



アッシュホワイト



商品写真は現物と異なる場合があります。詳細はサンプル等でご確認ください。

1309

「ナチュラル色」と呼ばれる明るい茶色をメインにコーディネート



柔らかな温かさを感じる空間を演出します。飽きがこないカラーリングで子育てファミリーに人気のスタイルです。

写真はイメージです。左は「エコ」推奨フロアの施工例となります



Natural 外観スタイル例



外壁材 マルシェウォール調



外壁材 ソフィアウォール調



外壁材 マイスターウッド調V



ポーチタイル FM-300/32 FM-300/35



玄関ドア シャイングレー

推奨クロス(イメージ)



優しい白のクロスをベースに用いると、落ち着いた空間にまとまります。ナチュラル色と呼ばれる色柄のクロスやタイルなどで空間にアクセントをつけ、より優しい雰囲気空間演出もお勧めです。



アクセント壁の例

色柄クロスでアクセントを付けてお洒落な空間に。空間の使用用途に合わせ調湿壁材や機能クロスもおすすめです。



アクセント壁はオプションです



写真はイメージの為一部仕様が異なります。

キッチン よりナチュラル感を演出するならこの扉色



□オークホワイト(OW)



□オーククリア(C)



□チークブラウン(E)

その他、推奨カラー



□イエロー(SY)



□白(SC)



□レッド(SR)



ユニットバス



▽ベンダースクエア



◇ダイヤモンド



商品写真は現物と異なる場合があります。詳細はサンプル等でご確認ください。

1309



「大人の上質空間」をイメージさせるカラーリング



深さのある濃い色をメインに使い、派手なコントラストやアクセントをつけずに空間をまとめることで重厚感を演出します。

写真はイメージです。「家事楽」推奨フロアの施工例となります。



Luxury 外観スタイル例



外壁材 マルシェウォール調



外壁材 ソフィアウォール調



外壁材 マイスターウッド調V



ポーチタイル FM-300/31 FM-300/33



玄関ドア ラグジュアリー

推奨クロス(イメージ)



グレー系の白をベースに落ち着いた雰囲気的空間にまとめたり、石目調のクロスでリッチな印象の空間に。空間のアクセントに床や建具に近い色や上品な柄を取り入れて大人の上質空間を演出するのも素敵です。



アクセント壁の例

色柄クロスでアクセントを付けてお洒落な空間に。空間の使用用途に合わせ調湿壁材や機能クロスの採用もお勧めです。



アクセント壁はオプションです



写真はイメージの為一部仕様が異なります。

キッチン より重厚感のある空間を演出するならこの扉色



□チークブラウン(E)

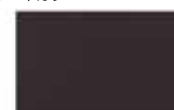
□ウォールナット(WN)

□ウェンゲブラック(O)

その他、扉推奨コーディネートカラー



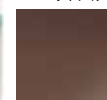
□白(SC)



□モカブラウン(SM)



ユニットバス



ブラウンスクエア



ディーブグレー



商品写真は現物と異なる場合があります。詳細はサンプル等でご確認ください。

1309





## Simple & Casual



## Natural



## Luxury

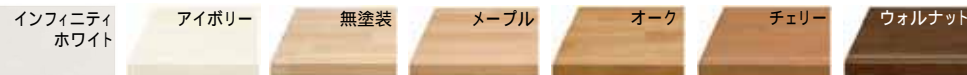


## フローリング & 階段

### フローリング



### 階段



### 階段手摺



有害化学物質「VOC」にも対応したクラックレスフローを採用

空気環境に安全なVOC対応商品  
低ホルマリン床材  
抗菌塗装(無機銀系抗菌配合)  
電気カーペットにも使える  
耐クラック構造



## 建具 & 造作材

### 建具



居室・洗面脱衣室 トイレ

- ホワイト
- メープル
- オーク
- チェリー
- ウォルナット

### 玄関収納



間口1200 独立型

- ホワイト
- メープル
- オーク
- チェリー
- ウォルナット

### 収納建具



フォールディングドア

押入れ棚セット  
枕棚  
ハンガーパイプ



- ホワイト
- メープル
- オーク
- チェリー
- ウォルナット

### 巾木、窓台など



- ホワイト
- メープル
- オーク
- チェリー
- ウォルナット

### レバーハンドル



リビング/居室: 空錠



洗面/トイレ: 表示錠

### マグネットアストッパー



突起物が無くお掃除の邪魔にならないフラットフロー向けドアストッパーです。



イメージ



破風・鼻かくし・雨樋



クロ



ティンバーブラウン



アーバングレー



ホワイト



シンチャ



ラスティーグリーン

屋根



ココナツ・ブラウン



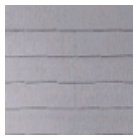
ウォルナット・ブラウン



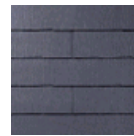
ネオ・ブラック



シルバー・ホワイト



アイス・シルバー



パール・グレイ



アイリッシュ・グリーン



ウェザード・グリーン

ポーチタイル300角  
乾式せり器質グリップ仕上げ



FM-300/33



FM-300/34



FM-300/31



FM-300/35



FM-300/32



FM-300/36

外壁



スノーホワイトIII



ムーンベージュIV



セジュールクリームII



ランドブラウンII



ペイブチャコールII

玄関ドア



P54



マットシルバー



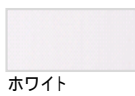
シャンパングレー



ホットブラウン



ブラック



ホワイト



P51



マットシルバー



シャンパングレー



ホットブラウン



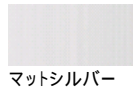
ブラック



ホワイト



M61



マットシルバー



ブラック

ドア厚40mm/ドア高さ(DH):2310 片開きドア(W881×H2330)  
設定はすべて片開きドア、手動錠、アングル・巾木無し枠



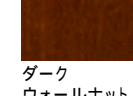
N51



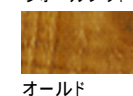
カジュアルホワイト



ライト  
ウォールナット



ダーク  
ウォールナット



オールド  
ファッションパイン



アンティーク  
ウォールナット

ハンドル取り付け高さ

お子様やお年寄りにも操作しやすい大型ハンドル。車イスからでも開けやすいように、取り付け高さや操作方法にも配慮しています。

けがに配慮した構造

ドアを開めた時のすき間を14mm確保して、やわらかなタイト材を装着しました。開閉時に万一、指をはさんでもけがをしにくいように配慮しています。

樹脂部品

ドアや装飾部の端部に樹脂キャップを付け、開閉時や清掃時などの万が一のけがに配慮しています。

ゴム製沓(くつ)ずり

下枠上部には、濡れた場合でも滑りにくいゴム製の沓(くつ)ずりを採用しています。

サムターンつまみをはずしておけばガラスを割られても手では解錠できません。



シリンダー下部のボタンを押すだけでサムターンつまみを取りはずせます。



・ 地域:K4仕様/ 地域:K3仕様/ 地域:K2仕様

サッシ マディオP



外観色/内観色

-  シャンパングレイ
-  ブロンズ
-  ホットブラウン
-  ブラック
-  ホワイト
-  サンシルバー

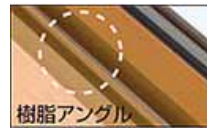
枠・障子がアルミで複層ガラスにより断熱性をアップ。ガラス面の結露対策に加え樹脂アングルの採用により、窓まわりの結露を抑えます。



～ 地域

樹脂アングル構造

マディオは内装材と接するアングル部を樹脂製にすることで枠まわりの結露を軽減します。



複層ガラス

樹脂アングル



複層障子



複層枠

サッシ マディオJ



内観色(樹脂)

メタルカラー

-  シャンパングレイ
-  ホットブラウン
-  ブラック
-  マットホワイト

外観色(アルミ)

ウッドカラー

-  クリアライト
-  ナチュラル
-  ミディアム
-  ダーク
-  ブラック
-  ホワイト
-  サンシルバー

枠・障子をアルミと樹脂の複合構造にすることによりインテリア性に加え、断熱性もさらにアップ。断熱枠と断熱障子がマディオシリーズで最も高い性能を発揮します。



～ 地域

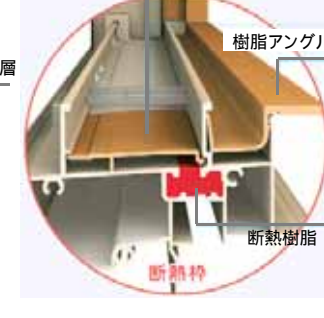
上・下框に空気層を設けた室内側 樹脂製の障子

複層ガラスに加え、障子の室内側を樹脂製にし、さらに框に空気層を設けたので、断熱効果を発揮し、障子全体の結露も大幅に軽減します。



複層ガラス

樹脂カバー



内観色がシャンパングレイ、ホットブラウン、ブラックの場合、外観色は同一色のみ組み合わせとなります

アルミ(室外側)

樹脂(室内側)

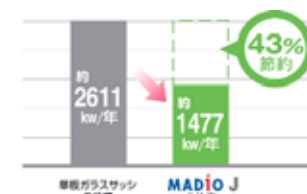
年間電力消費量の比較(冷暖房)



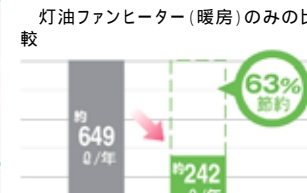
年間灯油消費量の比較(暖房)



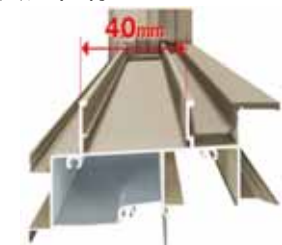
単板ガラスサッシとマディオJの年間電力消費量の比較(冷暖房)



単板ガラスサッシとマディオJの年間灯油消費量の比較(暖房)



共通仕様



一部商品・サイズを除きます

台風にも耐える強い框形状と高い機密構造が優れたパフォーマンスを発揮します。最大瞬間風速50m/sの非常に強い台風にも耐えます。枠のレール間隔を40mmまで広げ、召合せ框形状を大きくすることで、標準でS-3(160)等級となります。

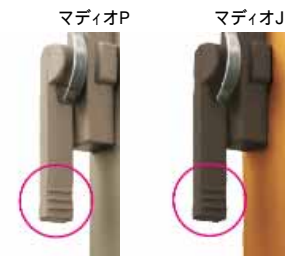
- 10m/s 傘をさしていると傘が壊れる
- 20m/s 子どもは歩けなくなり、大人も体を傾けてやっと歩ける
- 30m/s 網戸がはずれ、しっかりしていない家は倒れることがある
- 40m/s 小石が飛び、倒れる家が多くなる
- 50m/s 木は根こそぎ倒れ始める

空気層12mmの複層ガラス

複層ガラスが窓から伝わる外冷気をカット。ガラス面の結露を軽減します。



つまみやすさを考えたクレセント形状







分電盤

半埋込も可能な露出・半埋込共用タイプ  
10回路+予備2回路



ガス給湯器

24号オートタイプ  
台所リモコン・浴室リモコン付



台所リモコン

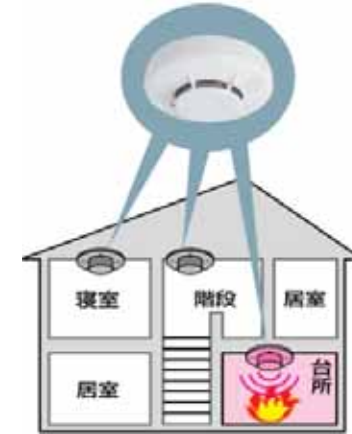


浴室リモコン



火災報知器

火災による煙や温度上昇をすばやくキャッチし、ブザーでお知らせする安心システムです。台所・寝室・階段に「煙感知器」を設置しました。



ハンズフリー カラーTVドアホン

ほぼ真横まで見えるパノラマワイド  
超広角カメラで、いままで見えなかった玄関先のほぼ真横まで見えます。さらに画像補正処理により周辺のゆがみの少ない画像を実現しました。



床下収納



容量: 110  
幅: 600mm角

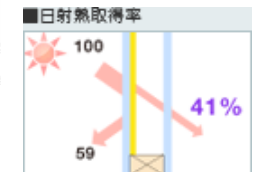


安心収納  
ガタつき・タワミがほとんど気にならない、頑丈な構造です。

Low-E複層ガラス

熱い太陽の熱線をカットし、冷房効率を高めます。

室外側



3mm+A12+3mmの数値





I型2550

**【ワイドスペーススタイル】**  
**Wide Space Style**

「広いスペースで調理したい。」  
 コンロとシンクの間に設けた作業スペースが広く、  
 食材の下ごしらえや、手の込んだ調理をするときに  
 使いやすいタイプです。

とりわけ・配慮  
 準備・下ごしらえ 調理

シンクキャビネット 調理 加熱調理

**扉カラーバリエーション**  
**SA (SA-L20)**

木目が持つ、ゆったりとした自然のリズムを美しく再現した  
 木質柄をはじめ、清潔感のある鏡面扉まで、多彩なバリエーションをご用意。シンプル・モダンな空間やナチュラルな空間まで幅広いコーディネートをお楽しみいただけます。

※ 手(下記の中からお選びいただけます。)

**G**  **Gライン取手** **C**  **C型ハンドル**

			
<b>ロオークホワイト(OH)</b>	<b>ロメープルクリア(Y)</b>	<b>ロオーククリア(C)</b>	<b>ロチークブラウン(E)</b>
			
<b>ロウォールナット(ON)</b>	<b>ロウengeブラック(X)</b>	<b>ロモカブラウン(SM)</b>	<b>ロイエロー(SY)</b>
			
<b>ロブルー(SB)</b>	<b>ロ白(SC)</b>	<b>ロレッド(SR)</b>	

<p><b>加熱機器</b></p> <p><b>ガス加熱機器</b></p> <p>HDGH011-VH DG32K15Q15V</p>  <p>グリルが無水(片面)式なので使いやすい、お手入れも楽です。</p> <p>対応ガス種 12A, 12A, LPS</p>	<p><b>水栓</b></p> <p><b>シングルレバー水栓</b></p> <p>HDFX001-GH KM5011T</p>  <p>片手で簡単に操作できる水栓です。吐水・止水や温度の調節もレバーひとつで自由自在にできます。</p>	<p><b>レンジフード</b></p> <p><b>シロッコファンレンジフード</b></p> <p>BDR8-BKL</p>  <p>ブラック</p> <p>フィルターに油ゴケをはじく加工が施されているので掃除もラクに出来ます。</p>
<p><b>キャビネット</b></p> <p><b>スパイスボックス</b></p> <p>ワークトップの上に散らばりがちな調味料などをまとめて整理できる収納を設けました。コンロ脇に備えているので調理中にさっと利用できます。</p>  <p>※画像はイメージです。</p>	<p><b>キャビネット</b></p> <p><b>ソフトクローズ</b></p> <p>引出しをスムーズに開閉できる衝撃吸収レールを搭載したソフトクローズ機能は、重たいものをしまってもゆっくり動き、閉まる際の音や収納物の散乱を抑えます。</p> 	<p><b>キャビネット</b></p> <p><b>アンダーストック</b></p> <p>キャビネットの下には特に重たいものや、たまにしか使わないコンロやお鍋などを整理できる収納を備えています。</p>  <p>※画像はイメージです。</p>

**奥行き650**

奥行き  D:650mm

**ステンレス**

ヘアライン

エンボス

ステンレスの質感を引き出す、ヘアライン仕上げ。光沢をおさえ、空間に落ち着いた雰囲気のあるアクセントを添えます。

ワークトップの表面に繊細な凸凹をつけたスタースタイル、しっとりとした質感が高級感を演出してくれます。

**Hシンク**

洗剤ポケット  
または板立て  
(または板はオプション)

一般的なシンクと比べて奥行きを確保することで、調理スペースのゆとりはそのまま、最大限のシンクスペースを確保することが可能になりました。シンクには制振シート加工を施し、水のある音を抑えています。

ワークトップ

商品写真は現物と異なる場合があります。詳細はサンプル等でご確認ください。

仕様イメージ I型 2550



イメージ(ハニーブラウン)



### 扉カラーバリエーション

#### NZ (NZ20)

無垢フラット浮造り  
扉の表面に「うづくり加工」を施し、無垢材のあたたかさを五感で感じられます。シンプルなモダンな空間にはもちろん、落ち着いた和の空間も演出できます。

		
□アイボリー(IV)	□ナチュラル(NL)	□ハニーブラウン(HB)
		
□ミディアムブラウン(MB)	□ディーブラウン(DE)	

取手  
振り込み取手

### 【ワイドスペーススタイル】 Wide Space Style

「広いスペースで調理したい。」  
コンロとシンクの間には作業スペースが広く、食材の下ごしらえや、手の込んだ調理をするときに使いやすいタイプです。



とりわけ・配慮  
準備・下ごしらえ  
調理  
調理  
加熱調理  
シンク  
キャビネット

### 加熱機器

#### IHクッキングヒーター

HDIH013-6N-VK  
HT-F6S

3.0kW 3.0kW  
天板開口 600

ブラック シルバー

左右IHが3.0kWの大火力。鍋の温度変化に合わせて火力を制御するので加熱のしすぎを抑えて省

### 水栓

#### 浄水器一体型水栓

HDFT003-SHN  
JA201MN-NNBN01

カートリッジを本体に内蔵するタイプで、取り換えもラクにできます。

### レンジフード

#### シロッコファンレンジフード

BDRB-BKL

フィルターに油ゴケをはしく加工が施されているので掃除もラクに出来ます。

### 食器洗い乾燥機

HDDR005-CHP-V  
HKW-403A-5V

ソフト低温排気機能付きで安全性にも配慮しています。

### 奥行き650

D:650mm

### ステンレスヘアライン

ステンレスの質感を引き出す、ヘアライン仕上げ。光沢をおさえ、空間に落ち着いたアクセントを添えます。

### Hシンク

洗剤ポケット  
または板立て  
(または板はオプション)

一般的なシンクと比べて奥行きを確保することで、調理スペースのゆとりはそのまま、最大限のシンクスペースを確保することが可能になりました。シンクには制限シート加工を施し、水のある音を抑えています。

### キャビネット

#### ソフトクローズ

引出しをスムーズに開閉できる衝撃吸収レールを搭載したソフトクローズ機能は、重いものを入れてもゆとり動き、閉まる際の音や収納物の散乱を抑えます。

### キャビネット

#### スパイスボックス

ワークトップの上に散らばりがちな調味料などをまとめて整理できる収納を設けました。コンロ脇に備えているので調理中にさっと利用できます。

### キャビネット

#### アンダーストッカー

キャビネットの下には特に重たいものや、たまにしか使わないコンロやお鍋などを整理できる収納を備えています。

商品写真は現物と異なる場合があります。詳細はサンプル等でご確認ください。



仕様イメージ Ⅰ型 2550



イメージ(ミディアムブラウン)



### 扉カラーバリエーション

NZ (NZ40)

無垢落し込み框組ストライプパネル

美しく旋律的なストライプは、シンプルでありながらも木の素材感を豊かに伝えます。本物の木肌感覚に彩りを添え、クラフト感に溢れた住空間をお楽しみいただけます。



□ナチュラル(NL)



□ホワイト(WH)



□ミディアムブラウン(MB)

取手 (下記の中からお選びいただけます。)



H 磁器つまみ



I 木製つまみ



T アルミつまみ



D D型ハンドル



A オプション  
(他の取手とは金額が異なりますのでご注意ください。)

取手なし(取手穴加工の無いものも対応しております。)

### 【ワイドスペーススタイル】 Wide Space Style

「広いスペースで調理したい。」  
コンロとシンクの間に設けた作業スペースが広く、食材の下ごしらえや、手の込んだ調理をするときに使いやすいタイプです。



とりわけ・配膳  
準備・下ごしらえ  
調理

シンク キャビネット 調理 加熱機器

### 加熱機器

ガス加熱機器

HDR009-WH  
RH38W6K85VR



600

ホワイト  
ホワイト

白を基調としたデザインコンロ、ステンレスゴトクは高級感があります。

対応ガス種 13A, 13A, LP

### 奥行き650

D: 650mm



### 人工大理石フォルテ

ツヤ無しのワークトップ、やわらかい印象を与え深みのある柄をご用意しました。

フォルテクレール フォルテフレイク コーラルホワイト

### 人大シンク(フォルテ)

ホワイト  
ピンク



緊ぎ目のないシームレス接合

スクエア形状の人大シンク。傷がつきにくく緊ぎ目がないシームレス接合によりお手入れがし易く美しさを保つことが出来ます。

<h3>水栓</h3> <p>浄水器一体型水栓</p> <p>HDF003-SHV JA201MN-NNB01</p>  <p>カートリッジを本体に内蔵するタイプで、取替えもラクにできます。</p>	<h3>レンジフード</h3> <p>シロッコファンレンジフード</p> <p>RDR-3HL-W</p>  <p>フィルターに油ゴレをはしく加工が施されているので掃除もラクに出来ます。</p>	<h3>食器洗い乾燥機</h3> <p>HDDR005-CHP-V RKW-403A-5V</p>  <p>ソフト低温排気機能付きで安全性にも配慮しています。</p>
<h3>キャビネット</h3> <p>スパイスボックス</p>  <p>ワークトップの上に散らばりがちな調味料などをまとめて整理できる収納を設けました。コンロ脇に備えているので調理中にさっと利用できます。</p>	<h3>キャビネット</h3> <p>包丁差し</p>  <p>安心のロック付き包丁差しを装備。お料理中にも取り出しやすい位置に。清潔なステンレス製。</p>	<h3>キャビネット</h3> <p>アンダーstocker</p>  <p>キャビネットの下には特に重たいものや、たまにしか使わないコンロやお鍋などを整理できる収納を備えています。</p>

商品写真は現物と異なる場合があります。詳細はサンプル等でご確認ください。 1401



間口750mm  
画像はイメージです。

カラーバリエーション

<スタンダード>



扉: ホワイト  
洗面器: ピュアホワイト



扉: ホワイト  
洗面器: ピンク

タオルバー



#NW1  
ホワイト

洗面器 ゆったり使える陶器製大型洗面器



つけ置き洗いも余裕の大型サイズながら、奥行は500mmとコンパクト。0.75坪の洗面室でも動作空間をゆったり確保できます。

スロープ形状

水栓まわりに設けられた約5度の傾斜が水滴を残りにくくします。



ゴム栓置き場

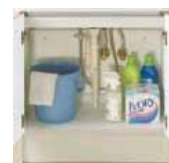
洗面器に触れずに置けるゴム栓置き場を設けました。



シンプルな扉タイプ



大きなスペースを活かして背の高いもの、かさばるものをたっぷり収納できます。洗面器の高さは使いやすい1815mmです。



微細シャワー水栓



同じ使い心地で20%節水。コップなどへの水くみもしやすいスポット吐水。清流吐水との切り替えなしで、常に節水の微細シャワー吐水です。



リフトアップ機能

約70mmリフトアップするので、背の高いものへの水入れなどもラクです。



ホース収納式

ホースを引き出して使えるので、水くみや洗面器の掃除などに便利です。



取り出しやすいオープン棚



泡立てネットやブラシを引っかけておけるユーティリティフック付きです。

インバータ式蛍光灯照明

白熱灯照明と比較して消費電力は約67%削減です。



取り外して洗える収納トレイ

取り外して丸洗いできるトレイを採用しています。



タオル掛け兼用取手

大型の取手はフェイスタオルもかけられます。







- <扉カラー>
-  グロスホワイト
  -  クリエダーク
  -  クリエモカ
  -  クリエパール
  -  ホワイト
  -  ブラウン

- <カウンターカラー>
-  ブレーンネオホワイト



**手洗器**

奥行き500mmのコンパクト設計でありながら、洗面器容量16Lと置きスペースや洗面器の大開口を両立しました。もちろん洗面器とカウンターは継ぎ目のない一体成形です。

**エコハンドル**

お湯が混ざる位置はクリックでお知らせします。レバーハンドル正面の位置では水が出ます。

よく使う正面のハンドル位置で「水」を出す省エネ設計。お湯を無意識に使うことがないため、無駄なエネルギーを使いません。

ビルトインの水栓でハイバックガードのお手入れしやすさがアップ。

**水栓金具**

ビルトインタイプの水栓なので、水栓根本に水たまりができることがなく、お手入れしやすさがアップ。

**スロープ形状**

排水溝は 55の大口径サイズなので、水はけが良く汚れが洗面器に残りにくくなります。

ヘアキャッチャーがななめになったので、ゴミをキャッチする部分と水を通す部分が分かれて、水はけが良くなりました。

今まで汚れのたまりやすかったフランジ部分の入り隅をなくしたので、お掃除カンタンに。

サッと取り出せて、てまなくお掃除。着脱式なので部品をばらしてキレイに洗えます。

コップの水汲みなどに便利な整流と水への切替もできます。

吐水切替 (シャワー吐水)      吐水切替 (整流吐水)

引き出して使えるホース収納式



<カラーバリエーション>

<カウンターカラー>



<扉カラー>  
コンフォート



扉色: レザーブラウン  
側板色: プレミアムブラウン



扉色: パークブラック  
側板色: パークブラック



扉色: パークブラウン  
側板色: パークブラウン



扉色: パークライト  
側板色: パークライト



扉色: レザーホワイト  
側板色: プレミアムホワイト



扉色: ネオホワイト  
側板色: ホワイト



扉色: ネオベージュ  
側板色: ホワイト



扉色: ネオブルー  
側板色: ホワイト

<タオルバー>



洗面器一体カウンター

ウエットパレット  
排水溝の上を使った後のコップ  
など濡れたモノを置くウエット  
パレットにしました。



手のひらカーブ  
手のひらにあったやわらかなカーブを採用することで、  
より安心でラクに使えます。



ドライスペース  
ウエットパレットに濡れたもの  
を置くことで、乾いたタオル  
などを億スペースが広く  
使えます。

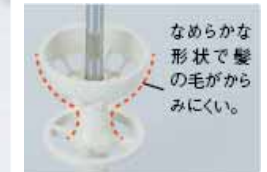
広い作業スペース  
排水溝を右奥に配置したの  
で洗面器内のスペースが  
グーンと広くなりました。



ラクとれヘアキャッチャー



新開発のヘアキャッチャーは髪  
の毛がからみにくく、カンタンに  
つまんで捨てられます。お掃除  
カンタンで成形網空間を保てま  
す。



なめらかな  
形状で髪  
の毛がから  
みにくい。



髪の毛がからまず、すっととれる。

凹凸が少なく、ブラシでラクにお掃除。



<もり止めコート>

電気を使わず表面コーティングでくもり  
をおさえるので、ヒーター式に比べ待ち  
時間がなく、消し忘れもなし。消費電力  
ゼロで快適に使用できます。



エコハンドル



浴室のドアを開けたままご使用された  
場合(お風呂上がりなど)、一時的にくも  
りが発生することがあります。

よく使う正面のハンドル位置で「水」を出  
す省エネ設計。お湯を無意識に使うこと  
がないため、無駄なエネルギーを使いま  
せん。



緑ライン

アッパーキャビネット (W150 ~ W750)

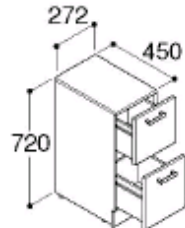
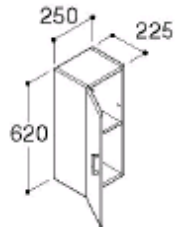


サイズにより形状が異なります

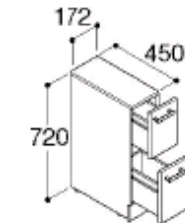
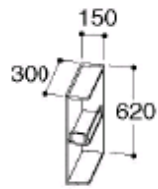
ミラーキャビネット 三面鏡全収納タイプ



サイドキャビネット



サイドキャビネット オープンタイプ



青ライン

化粧台 フルスライドタイプ (W750, W1,200)



トールキャビネット



オープンスライドタイプ

引き出しスライドタイプ

ランドリータイプ

アッパーキャビネット (W150 ~ W1,200)



サイズにより形状が異なります



赤ライン

化粧台

カラクリスライドタイプ (W750 ~ W1,200)



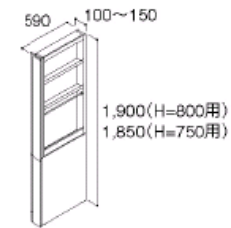
ステップスライドタイプ (W750 ~ W1,200)



フルスライドタイプ (W750 ~ W1,200)



スキマユニット (図はLタイプ)



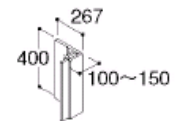
トール用

トールキャビネット ランドリータイプ



アッパーキャビネット

サイズにより形状が異なります



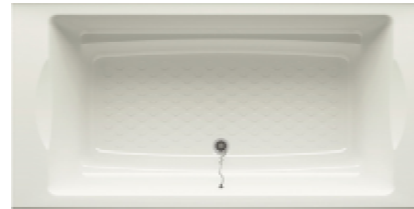
アッパー用



イメージ図

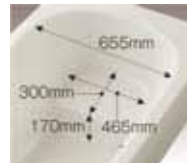
選べるファイン浴槽(2タイプ)

ゆったりファイドバス



ヘッドレストや広めの肩幅寸法、足をしっかり伸ばしてお湯につかれる底部寸法など、くつろぎ感を第一に考えたゆたりの設計。また左右対称のデザインでどちら向きでもくつろげます。

ゆったりマルチバス



ゆったりとした入浴を満喫できる大きさを保ちながら、お湯の量を抑えた節水設計。ステップに腰掛けて半身浴をしたり、ステップに座ったお子様と向かい合ってお入浴したりと楽しめます。

ストレートカウンター



飽きのこないシンプルモダンなカウンター。手の届きやすい位置に石鹸などの小物を置けるので必要なものをサッと手に取ることができます。

らくりーん 乾式目地



床と壁の動合部には防かびアクリル目地材とゲル状水密材での二重防水。シリコンレスで清掃性、耐久性が大幅アップ。

らくりーん排水溝



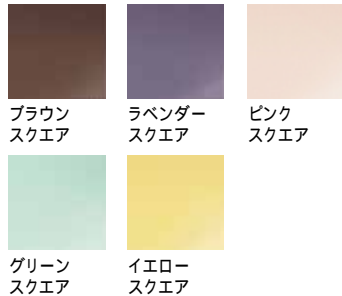
フランジレスで浅型の封水筒、SUS製プレートへのヘアキャッチャーで掃除製に優れます。また、大幅にスリム化したことで洗い場を大きく安全に使えます。

壁付サーモ水栓/樹脂ヘッド

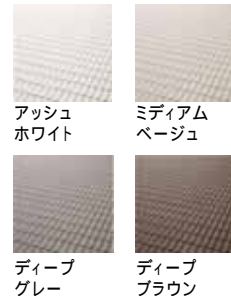


壁からの出幅が少なく、すっきりしたデザインのサーモスタット付き水栓。樹脂ヘッドが標準。

<壁 正面パネル>



<床>



<壁 サイドパネル>



<FRP浴槽>



スクエアミラー・クリアオープン棚 (棚2段)



縦長のスクエアミラー (300×600)とお手入れしやすい棚2段(ホワイト)が標準仕様です。

ポウル照明 1灯



蛍光球を標準採用しました。

らくりーんドア 折戸



ドア下換気口やカビの生えやすいパッキンなどをなくしたすっきりドア。凹凸が少ないので見た目がすっきりするだけでなく、お手入れも簡単です。

らくりーんフロア



表面に施した凹凸パターンが足裏にしっかり密着。濡れた状態でもすべりにくく、家族みんなが安心して使えます。しかも水切れがよいので翌朝にはカラッと乾いてスッキリ。

樹脂手すり 800/600



浴槽への出入りなど、入浴中の動作をサポートする手すり。手が届きやすい位置にあり、しっかりつかめるので、安心感が生まれます。

バス巻きふた



使いやすいシンプルな巻きふた。

換気扇



天井換気扇が標準です。

排水栓(オプション)



ポップアップ排水栓でワンタッチ。(標準は鎖付きゴム排水栓です。)



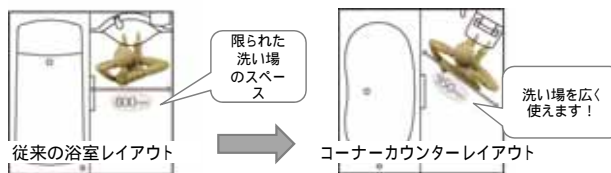


イメージ図

コーナーカウンターレイアウト

限られた洗い場スペースを有効に使うひと工夫

約1.2倍の広さ



大人の洗体行為としては一般的に「950mm」以上の寸法が必要と言われています。1616サイズ「コーナーカウンターレイアウト」では950mmを確保できるので、洗い場を広く使うことができます。

浴室内外に広がる様々な開口プランをご提案

従来対応が難しかった浴室正面での大開口等、さらに開放的な空間に変えるプランニングのご提案が可能となりました。

フロントカウンターレイアウト

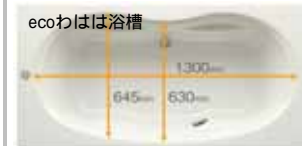
差額無しで選択可能なフロントカウンターレイアウト



ecoわはは浴槽 (FRP浴槽)

1216・1318サイズは浴槽形状が異なります

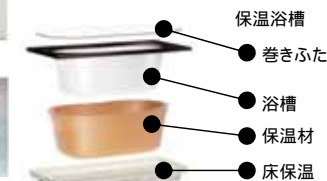
2つの浴槽タイプをご用意。お客様の好みに合わせてご提案



入浴の快適性を維持したまま、湯量284Lに抑えたeco浴槽。浸かる、支える、跨ぐ等の浴槽内動作をやさしくサポートしてくれる浴槽です。



またぎやすい框高さ(400mm)



保温床、浴槽保温、ふたのトリプル構造で、浴槽内の保温効果を高め、4時間たっても温度は約2.5度しか下がりません。

マルチスタイル浴槽



ひとつの浴槽で色々な入り方ができるマルチスタイル浴槽。ゆったり入浴したい方にお勧めです。

ポップアップ排水栓



カラーバリエーション

<壁 正面パネル>



ボルト, フロストワーク, ウォールナット, ラインローズウッド, グラスストライプ



<壁 サイドパネル> <カウンター・エプロン>



グロスホワイト, アクロス, ホワイト, ブラック, ブラウン

<床>



ディーブグレー, ディーブブラウン



ファインホワイト, ファインベージュ

<FRP浴槽>



コーラルピンク, フォレストグリーン

らくりん スリム排水溝



フレンジレスで浅型の封水筒。SUS製プレートへのヘアキャッチャーでお手入れしやすくしました。また大幅にスリム化したことで、洗い場を大きく安全に使えます。

らくりんフロア



排水乾燥性能をそのままに清潔性、不滑性能を向上させた2段式の溝のある表面構造です。

らくりん開戸



お手入れしやすいらくりんドア。パッキン、下方ガタリをなくし清掃性能が大幅にアップしました。

浴室換気乾燥暖房機 (100V)



24時間換気対応。換気・暖房・涼風・乾燥の4つの機能を搭載。年間通じて快適に入浴と浴室空間を楽しむことができます。物干しバー1本付き

セミワイドカウンター/コーナーカウンター クランクレスサーモ水栓(ワンストップシャワーヘッド)



湯桶台と小物化粧台の2段カウンター。水が残りにくく、手の入れにくい入隅がないので掃除も楽に行えます。お手入れしやすいクランクレスメタル調サーモスタッド水栓(節水Bタイプ)

SUS手すり(スライドフック付)/フロントカウンター/エスコート手すり/コーナーカウンター-I型1000



使い勝手に拘ったSUS手すり(スライドフック付)なので、お好みの高さ・角度でのシャワー入浴可能です。

ワイドミラー/トールミラー クリアオープン棚2段



スタイリッシュな横長ミラー/縦長ミラーをレイアウトに合わせて選択。外してお手入れ簡単な棚2段も標準です。

その他標準部材



タオル掛けG、巻きふた、フリー窓枠(D200)、ポウル照明(蛍光灯2灯)

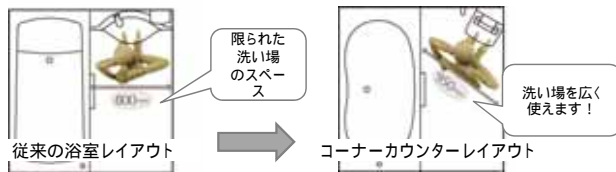


イメージ図

コーナーカウンターレイアウト

限られた洗い場スペースを有効に使うひと工夫

約1.2倍の広さ



大人の洗体行為としては一般的に「950mm」以上の寸法が必要と言われています。1616サイズ「コーナーカウンターレイアウト」では950mmを確保できるので、洗い場を広く使うことができます。

浴室内外に広がる様々な開口プランをご提案

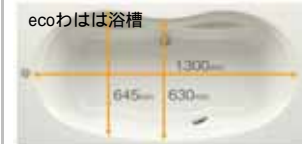
従来対応が難しかった浴室正面での大開口等、さらに開放的な空間に変えるプランニングのご提案が可能となりました。



ecoわはは浴槽 (FRP浴槽)

1216・1318サイズは浴槽形状が異なります

2つの浴槽タイプをご用意。お客様のお好みに合わせてご提案



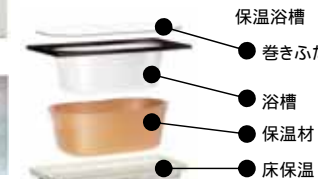
入浴の快適性を維持したまま、湯量284Lに抑えたeco浴槽。浸かる、支える、跨ぐ等の浴槽内動作をやさしくサポートしてくれる浴槽です。



またぎやすい框高さ(400mm)



掴みやすく、浴槽での立ち上がり動作をサポートする框形状



保温床、浴槽保温、ふたのトリプル構造で、浴槽内の保温効果を高め、4時間たっても温度は約2.5度しか下がりません。

マルチスタイル浴槽



ひとつの浴槽で色々な入り方ができるマルチスタイル浴槽。ゆったり入浴したい方にお勧めです。

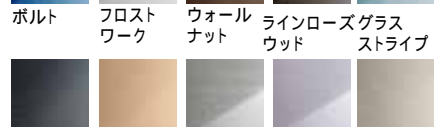
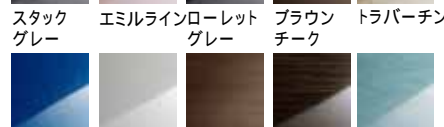
ポップアップ排水栓



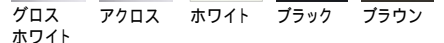
カラーバリエーション

<壁 正面パネル>

星印:全周同色パネル可(差額無)



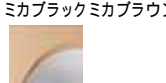
<壁 サイドパネル> <カウンター・エプロン>



<床>



<FRP浴槽>



1216サイズはグレイン人大浴槽

らくりーん スリム排水溝



フレンジレスで浅型の封筒筒、SUS製プレートへのヘアキャッチャーでお手入れしやすくしました。また大幅にスリム化したことで、洗い場を大きく安全に使えます。

らくりーんフロア



排水乾燥性能をそのままに清潔性、不滑性能を向上させた2段式の溝のある表面構造です。

セミワイドカウンター/コーナーカウンター クランクレスサーモ水栓(ワンストップシャワーヘッド)



湯桶台と小物化粧台の2段カウンター。水が残りにくく、手の入れにくい入隅がないので掃除も楽に行えます。お手入れしやすいクランクレスメタル調サーモスタッド水栓(節水Bタイプ)

SUS手すり(スライドフック付)/フロントカウンター/エスコート手すり/コーナーカウンター-I型1000



片手で高さ調節可能  
角度自在 位置自在  
使い勝手に拘ったSUS手すり(スライドフック付)なので、お好みの高さ・角度でのシャワー入浴可能です。

らくりーん開戸



お手入れしやすいらくりーんドア。パッキン、下方ガラリをなくし清掃性能が大幅にアップしました。

ワイドミラー/トールミラー クリアオープン棚2段



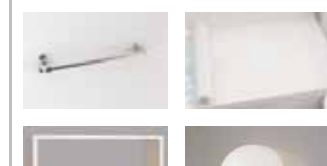
スタイリッシュな横長ミラー/縦長ミラーをレイアウトに合わせて選択。外してお手入れ簡単な棚2段も標準です。

浴室換気乾燥暖房機(100V)



24時間換気対応。換気・暖房・涼風・乾燥の4つの機能を搭載。年間通じて快適に入浴と浴室空間を楽しむことができます。物干しバー1本付き

その他標準部材



タオル掛けG、巻きふた、フリー窓枠(D200)、ポウル照明(蛍光灯2灯)



シンプルなデザイン & お掃除ラクラクな一体型シャワートイレ  
お掃除ラクラクでエコロジーな超節水タイプ  
サイホン式洗浄  
溜水面が広く、ニオイの発散や汚物の付着が少ないスタンダードな方式です。

大型便座  
便座にはゆったりしたすわり心地の大型便座を採用しています。



タオルリング



コードレスリモコン



紙巻器

カラーバリエーション



ビュアホワイト オフホワイト



ピンク ブルーグレー

超節水ECO5

超節水ECO5で水道代節約。2日でおフロ1杯以上の節水効果。

ECO5



従来品：1989～2001年発売品



従来品 (1989～2001年発売品) [大13L]  
ベシア [大5L/小3.8L] ※床上排水はECO6

年間約 13,800円 節約できます。

大洗浄5L、小洗浄3.8Lの「超節水ECO5トイレ」従来品(大13L)と比べ、約69%の節水を実現。

2日でおフロ1杯分以上(280L)節約できます。また水道料金なら年間約13,800円もお得です。

【試算条件】4人家族(男性2人、女性2人)が大1回/人・日、小3回/人・日使用した場合で算出。【引用元】省エネ・防犯住宅推進アプローチブック【単価】上下水道：265円/m<sup>3</sup> (税込)

機能一覧

**洗浄機能**  
おしり洗浄(泡ジェット洗浄)  
ビデ洗浄(泡沫ソフト)  
おしりワイド洗浄  
おしりマッサージ洗浄  
ワイドビデ洗浄  
ノズル位置調節

**清潔機能**  
まる洗い洗浄  
女性専用レディスノズル  
ノズルシャッター  
ノズルお掃除モード  
ノズルそうじ  
ノズルオートクリーニング  
ノズル先端着脱  
キレイ便座  
便フタワンタッチ着脱  
ピコガード  
ハイパーキラミック(ISO抗菌準拠)  
抗菌樹脂(ISO抗菌準拠)

**快適機能**  
暖房便座  
スローダウン便座  
便座ヒーターオートOFF  
着座センサー  
リモコン  
インテリアリモコン対応  
点字対応

**省エネ機能**  
超節水ECO5(大5L、小3.8L)  
スーパー節電  
ワンタッチ節電(8h)  
電源スイッチ

女性専用「レディスノズル」

おしり用とビデは別々ツインノズル専用だから洗い心地もそれぞれ快適。女性にやさしい安心・清潔設計です。おしり洗浄には強弱を交互に噴出するマッサージ機能付き。



スーパー節電&ワンタッチ節電

二つの節電の併用で電気料金大幅節約！  
スーパー節電  
使わないときは自動的に便座温度と湯温を下げて節電します。



ワンタッチ節電  
スイッチ操作で一定時間ヒーターをオフにして節電します。

楽・楽しかり清掃

ノズルシャッター  
使わないときはノズルを収納。男子小用事などの汚れの心配もなく、ノズルはいつも清潔です。着脱式でお手入れも簡単です。



キレイ便座  
汚れが入りやすいつぎ目がありません。



新素材により気になる便座裏の汚れもサッとひと拭き。お掃除ラクラクINAXオリジナルの便座です。

棚付収納棚

デッドスペースを収納スペースとして利用できます。掃除道具・汚物入れなどもしっかり収納。ラクラク持ち運び可能。樹脂製でお手入れも手軽にできます。



コンパクト設計

奥行30mmのコンパクト  
ベシアのタンクは従来品よりも奥行が30mm薄くなっているため、空間がより広々できゆとりを生み出します。



プロガード + ハイパーキラミック

プロガードなら黄ばみ・黒ずみの原因、水垢を寄せ付けけない。表面ツルツル、キレイ長持ち。キズ汚れに強く銀イオンパワーで細菌の繁殖も抑えます。





### 一体型シャワートイレ

仕様はwe-be+標準仕様と同様  
写真は手洗い付



便器とシャワートイレが一体のスタイリッシュモデル。



コードレスリモコン



タオルリング



紙巻器



棚付収納棚

#### グレード別機能

##### B1

お掃除リフトアップ  
フルオート便器洗浄  
(リモコン便器洗浄)  
(男子小洗浄対応なし)  
パワー脱臭

:なし  
:なし

##### B3

お掃除リフトアップ  
フルオート便器洗浄  
(リモコン便器洗浄)  
(男子小洗浄対応なし)  
パワー脱臭

:なし  
:あり  
:あり  
(Wパワー脱臭)

#### 機能一覧

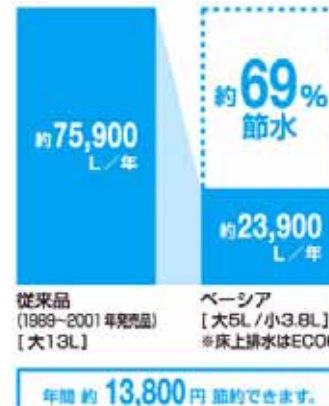
- |   |  |   |
|---|--|---|
| <b>洗浄機能</b>   | <b>清潔機能</b>  | <b>省エネ機能</b>  |
| おしり洗浄(泡ジェット洗浄)<br>ビデ洗浄(泡沫ソフト)<br>おしりワイド洗浄<br>おしりマッサージ洗浄<br>ワイドビデ洗浄<br>ノズル位置調節 | まる洗い洗浄<br>女性専用レディスノズル<br>ノズルシャッター<br>ノズルお掃除モード<br>ノズルそうじ<br>ノズルオートクリーニング<br>ノズル先端着脱<br>キレイ便座<br>便フタワンタッチ着脱<br>プロガード<br>ハイパーセラミック(ISO抗菌<br>準拠)<br>抗菌樹脂(ISO抗菌準拠) | 超節水ECO5(大5L、小3.8L)<br>スーパー節電<br>ワンタッチ節電(8h)<br>電源スイッチ |
| <b>快適機能</b>   |  |   |
| 暖房便座<br>スローダウン便座<br>便座ヒーターオートOFF<br>着座センサー<br>リモコン<br>インテリアリモコン対応<br>点字対応     |  |   |

### 共通仕様 (we-be+標準仕様と同様)

#### 超節水ECO5

超節水ECO5で水道代節約。2日でおフロ1杯以上の節水効果。

大洗浄5L、小洗浄3.8Lの「超節水ECO5トイレ」従来品(大13L)と比べ、約69%の節水を実現。2日でおフロ1杯分以上(280L)節約できます。また水道料金なら年間約13,800円もお得です。



## ECO5



従来品: 1989~2001年発売品

#### <カラーバリエーション>



### 暖房便座トイレ

写真は別シリーズ便座・手洗い付



タンク横幅がスリムになって  
すっきりフォルムに。



タオルリング

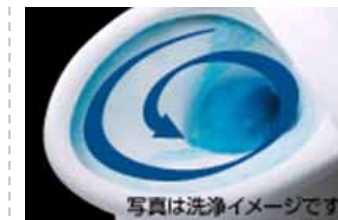


紙巻器

#### 暖房便座



暖房便座  
スローダウン便座  
ワンタッチ着脱



まる洗い洗浄  
水流がぐるりとしっかり回りまると汚れを洗い流す理想の洗浄方式です。



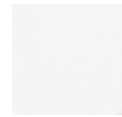


## 収納一体型トイレ

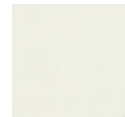


タンクを隠してすっきり収納 & お掃除ラクラク。  
いろいろなトイレ空間にぴったり美しく収まります。

<便器・手洗器・便座カラー>

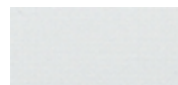


ピュアホワイト



オフホワイト

<扉カラー>



サテンホワイト



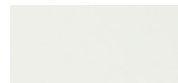
サテンマホガニー



サテンベージュ



サテンブラック



ホワイト



クリエーブル



クリエモカ



クリエダーク



クリエラスク



タオルリング



インテリアリモコン

写真は手洗い付

## 機能一覧

**洗浄機能**  
おしり洗浄 (泡ジェット洗浄)  
ビデ洗浄 (泡沫ソフト)  
おしりワイド洗浄  
おしりマッサージ洗浄  
スーパーワイドビデ洗浄  
ノズル位置調整

**快適機能**  
フルオート便器洗浄  
(男子小洗浄なし)  
Wパワー脱臭  
ターボ脱臭  
暖房便座  
スローダウン便座  
便座ヒーターオートOFF  
着座センサー  
リモコン  
インテリアリモコン対応  
点字対応

**清潔機能**  
まる洗い洗浄  
お掃除スライドアップ  
本体スライド着脱  
女性専用レディスノズル  
スッキリノズルシャッター  
ノズルお掃除モード  
ノズルそうじ  
ノズルオートクリーニング  
ノズル先端脱着  
キレイ便座  
便フタワンタッチ着脱  
プコガード  
ハイパーキラミック (ISO抗菌準拠)  
抗菌樹脂 (ISO抗菌準拠)

**省エネ機能**  
超節水ECO5 (大5L、小3.8L)  
スーパー節電  
ワンタッチ節電 (8h)  
電源スイッチ

## 超節水ECO5

エコロジーでエコノミー  
大切な水をムダなく賢く節約します

# ECO5

大洗浄5L、小洗浄3.8Lの「超節水ECO5トイレ」従来品 (大13L) と比べ、約69%の節水を実現。  
2日でおフロ1杯分以上 (280L) 節約できます。また水道料金なら年間約13,800円もお得です。



従来品 (1989~2001年発売品) [大13L]

ECO5便器

年間約 13,800円 節約できます。

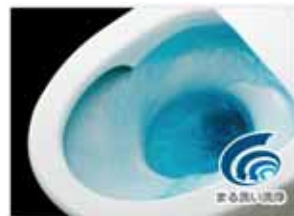
【試算条件】4人家族 (男性2人、女性2人) が大1回/人・日、小3回/人・日使用した場合で算出。【引用元】省エネ・防犯住宅推進アプローチブック【単価】上下水道: 265円/㎡ (税込)



従来品: 1989~2001年発売品

## まる洗い洗浄

勢いのよい水流でグルッと強力に洗い流します。



## きれいなノズル

汚れが付きにくく、お掃除ラクラク「キレイノズル」でお手入れを簡単に。



## フルオート便器洗浄

便座から立ち上がると自動的に便器を洗浄。

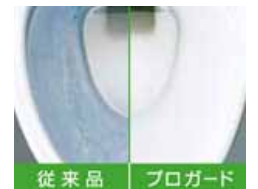


## ハイパーキラミック (JIS抗菌)

**プコガード** なら黄ばみ・黒ずみの原因  
水アカを寄せ付けません。

便器表面に付着する細菌の繁殖を抑え、水回りの固着汚れを軽減。さらにキズや汚れが付きにくい超表面平滑を実現しました。

公的に認められたJIS抗菌。  
細菌を寄せ付けません。



1日10回、1年間使用した便器の水アカを染色液で着色。プロガードトイレには水アカが付着していません。

## 収納たっぷり

トイレでよく使うものをしっかり収納。タンク両脇のデッドスペースを活かし、収納スペースを設けました。トイレに必要なものをたっぷり収納、ラクに出し入れできます。



## お掃除スライドアップ

便座がスライドして上部に傾けられるので、便器と便座部のすき間ラクラクお掃除。気になるニオイの元もカットします。



## タンクレスシャワートイレ



タンクレスで、トイレすっきり。



インテリアリモコン



タオルリング



柵手すり(L型)

### コンパクト手洗いキャビネット



スリムミラー

### イメージ写真



<カラーバリエーション>



### 超節水ECO5

超節水ECO5で水道代節約。  
2日でおフロ1杯以上の節水効果。

## ECO5



### 超節水 ECO5

年間約13,800円  
節約できます。

2日でおフロ1杯分以上の  
節水効果。



大洗浄5L、小洗浄3.8Lの「超節水ECO5トイレ」従来品(大13L)と比べ、約69%の節水を実現。2日でおフロ1杯分以上(280L)節約できます。また水道料金なら年間約13,800円もお得です。

【試算条件】4人家族(男性2人、女性2人)が大1回/人・日、小3回/人・日使用した場合で算出。【引用元】省エネ・防犯住宅推進アプローチブック【単価】上下水道:265円/㎡(税込)

### 機能一覧

**洗浄機能**  
おしり泡ジェット洗浄  
ビデ洗浄(泡沫ソフト)  
おしりワイド洗浄  
おしりマッサージ洗浄  
ワイドビデ洗浄  
ノズル位置調節

**快適機能**  
フルオート便器洗浄  
(リモコン便器洗浄)  
Wパワー脱臭  
スローダウン便座  
暖房便座  
便座ヒーターオートOFF  
着座センサー

**省エネ機能**  
超節水ECO5(大5L、小3.8L)  
省エネ(電気)  
スーパー節電  
ワンタッチ節電(8h)  
電源スイッチ

### まる洗い洗浄

勢いのよい水流でグルッと強力に洗い流します。



### キレイ便座

ノズルシャッター



使わないときはノズルを収納。ノズルはいつも清潔です。着脱式でお手入れも簡単です。

キレイ便座



汚れが入りやすいつぎ目がありません。



新素材により気になる便座裏の汚れもサッとひと拭き。お掃除ラクラクINAXオリジナルの便座です。

### 洗浄機能

おしり泡ジェット洗浄  
シャワーに気泡を混入し洗浄力と洗い心地を一段と向上。



ビデ洗浄(泡沫ソフト)  
ソフトなシャワーでやさしく洗浄。



おしりワイド洗浄  
ノズルが前後に動き広い範囲を洗浄。



おしりマッサージ洗浄  
強弱をつけた洗浄で、おしりを刺激。



### プロガード + ハイパーセラミック

プロガードなら黄ばみ・黒ずみの原因、水垢を寄せ付けない。表面ツルツル、キレイ長持ち。キズ汚れに強く銀イオンパワーで細菌の繁殖も抑えます。



## タオルリング



緑ライン



青ライン



赤ライン

MCシリーズ Hタイプ



TIシリーズ Cタイプ



## 紙巻器



緑ライン



青ライン

TIシリーズ Cタイプ



ワンタッチ式紙巻器



棚付2連ワンタッチ式紙巻器



## 壁付手洗い器



緑ライン



青ライン

壁付手洗い器(セルフストップ水栓)



写真は壁給水・壁排水



ボタンを押せば一定量吐水して自動的に止水します。

## 収納棚



緑ライン

棚付収納棚



ブラシ等は付いていません

## 安心の家づくり体感 フェア 新商品のご紹介



# 安心の家づくり体感フェア 第一弾

---

## COMUNI 「子育て夫婦が楽しく暮らす家」



# 安心の家づくり体感フェア 第一弾

幅1.25m、ソフトクローズ引戸で  
トイレトレーニングをスムーズに  
おむつもしまえる壁付収納、  
カウンター付き

ステップスライド  
(踏台)付洗面化粧台  
壁収納・洗濯機上収納

畳の多機能ルーム  
少し子供を眠らせる場所、  
客間、書斎、趣味室、等  
仕様方法は様々

協力しながら  
整理できる  
子供たちの共有収納

家事が楽になる  
動線を  
意識した間取

階段下を利用した  
リビング収納

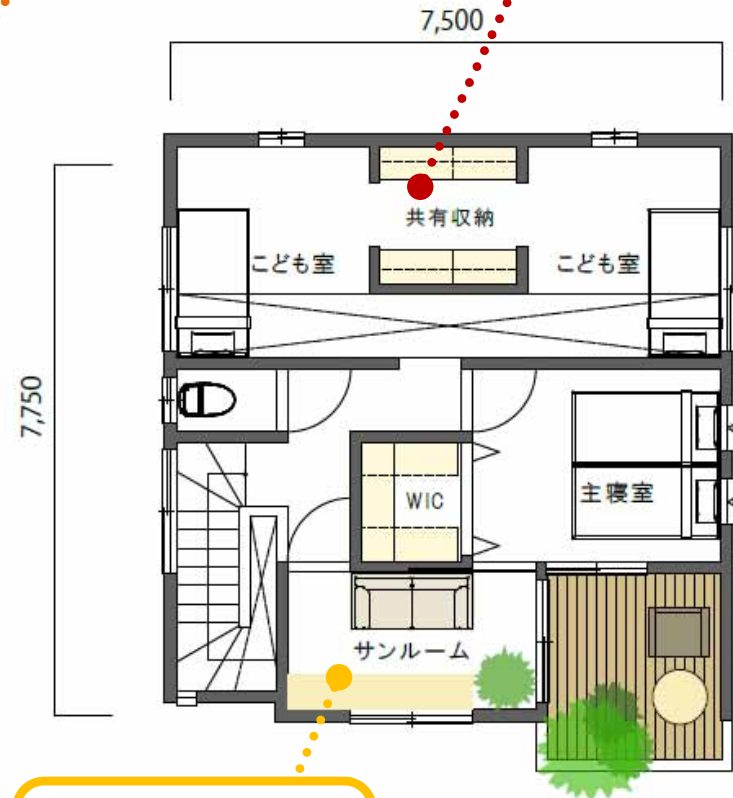
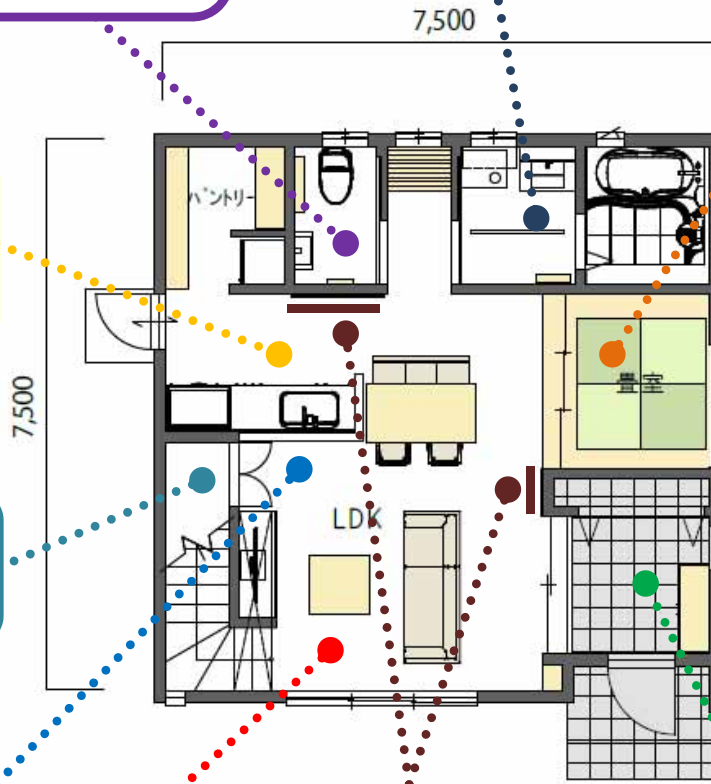
利用しやすい  
正方形のリビング

キッチン・リビング・  
和室が連続した  
団らんしやすい間取

家族の情報黑板  
(マグネットボード)を  
2ヶ所に設置

外出前の準備もラクラク  
大きな土間玄関

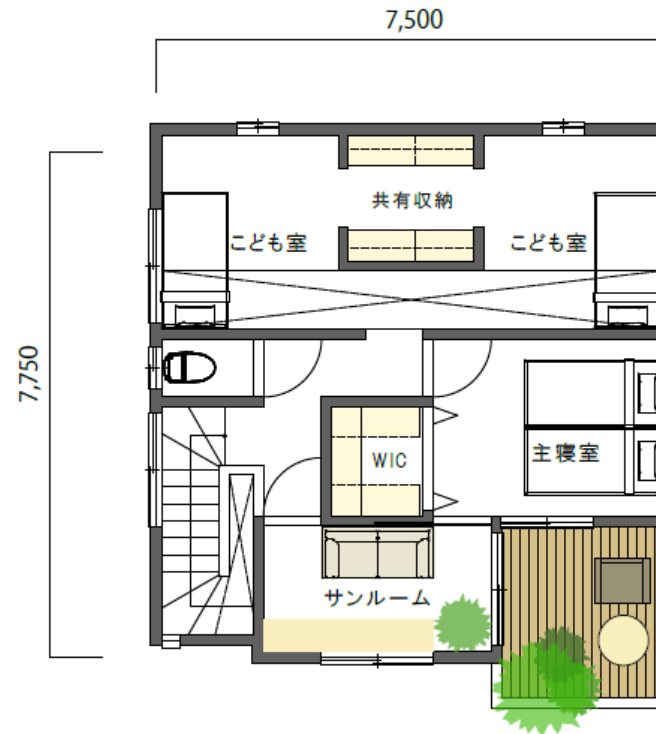
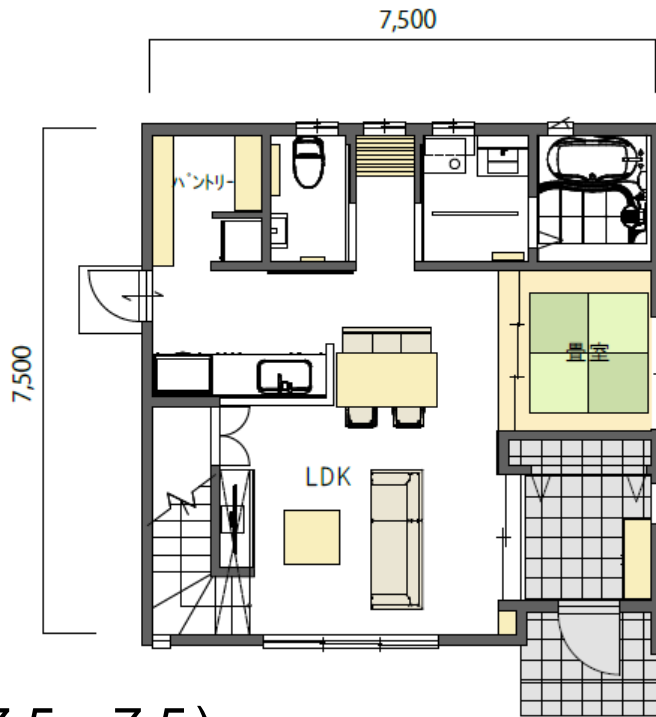
マルチに使える  
サンルームと  
インナーバルコニー



「ロイヤルSSS構法」で建てる家



# 安心の家づくり体感フェア 第一弾



COMUNI (7.5 × 7.5)  
 1F: 55.20m<sup>2</sup> (16.70坪) 2F: 51.50m<sup>2</sup> (15.58坪)  
 合計: 106.70m<sup>2</sup> (32.28坪)

内部インテリア、家具、外部デッキは本体価格に含まれません。

項目	内容
本体価格(税込)	15,750,000円
フラット35 S 金利Aプラン (長期優良住宅認定の場合) 0.3%金利優遇 当初5年金利1.44%の場合	1.44% 金利優遇処置あり 2014年3月現在

本体基本価格 **1575万円**  
(税込)

月々返済額 **47,762円**

# 安心の家づくり体感フェア 第一弾

幅1.25m、ソフトクローズ引戸で  
トイレトレーニングをスムーズに  
おむつもしまえる壁付収納、  
カウンター付き

ステップスライド  
(踏台)付洗面化粧台  
壁収納・洗濯機上収納

畳の多機能ルーム  
少し子供を眠らせる場所、  
客間、書斎、趣味室、等  
仕様方法は様々

協力しながら  
整理できる  
子供たちの共有収納

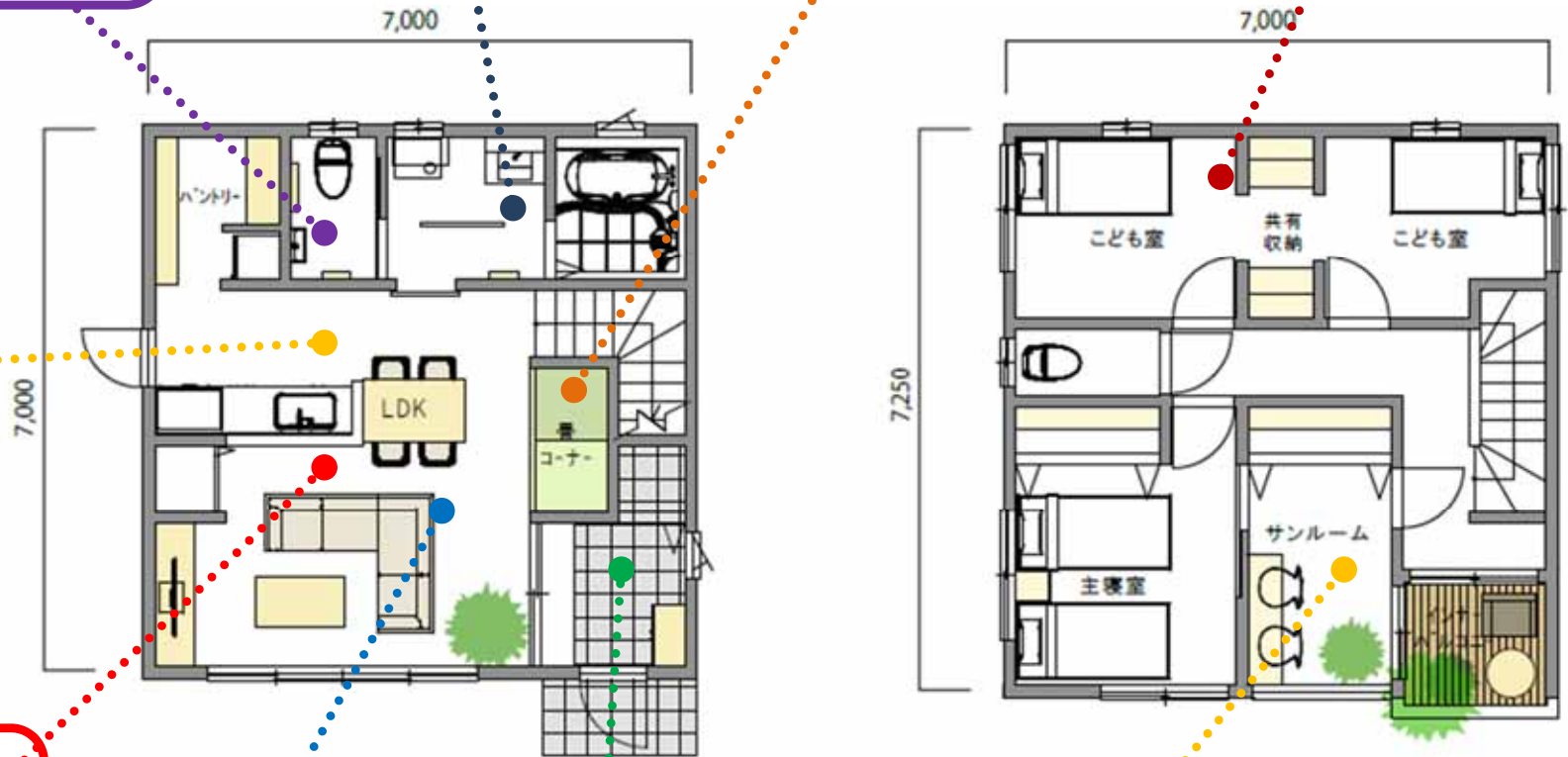
家事が楽になる  
動線を  
意識した間取

キッチン・リビング・  
和室が連続した  
団らんしやすい間取

利用しやすい  
正方形のリビング

外出前の準備もラクラク  
大きな土間玄関

マルチに使える  
サンルームと  
インナーバルコニー



「ロイヤルSSS構法」で建てる家



# 安心の家づくり体感フェア 第一弾



COMUNI (7 × 7)

1F: 49.00m<sup>2</sup> (14.82坪) 2F: 47.75m<sup>2</sup> (14.44坪)

合計: 96.75m<sup>2</sup> (29.27坪)

内部インテリア、家具、外部デッキは本体価格に含まれません。

項目	内容
本体価格(税込)	13,850,000円
フラット35S 金利Aプラン (長期優良住宅認定の場合) 0.3%金利優遇 当初5年金利1.44%の場合	1.44% 金利優遇処置あり 2014年3月現在

本体基本価格 **1385万円**  
(税込)

月々返済額 **42,000円**

# 安心の家づくり体感フェア 第一弾

幅1.25m、ソフトクローズ引戸で  
トイレトレーニングをスムーズに  
おむつもしまえる壁付収納、  
カウンター付き

ステップスライド  
(踏台)付洗面化粧台  
壁収納・洗濯機上収納

協力しながら  
整理できる  
子供たちの共有収納

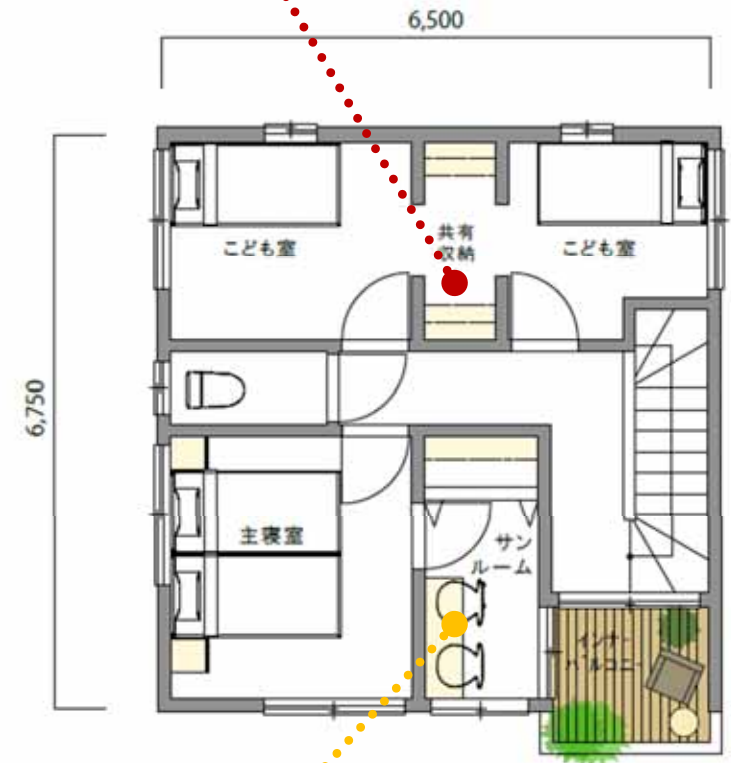
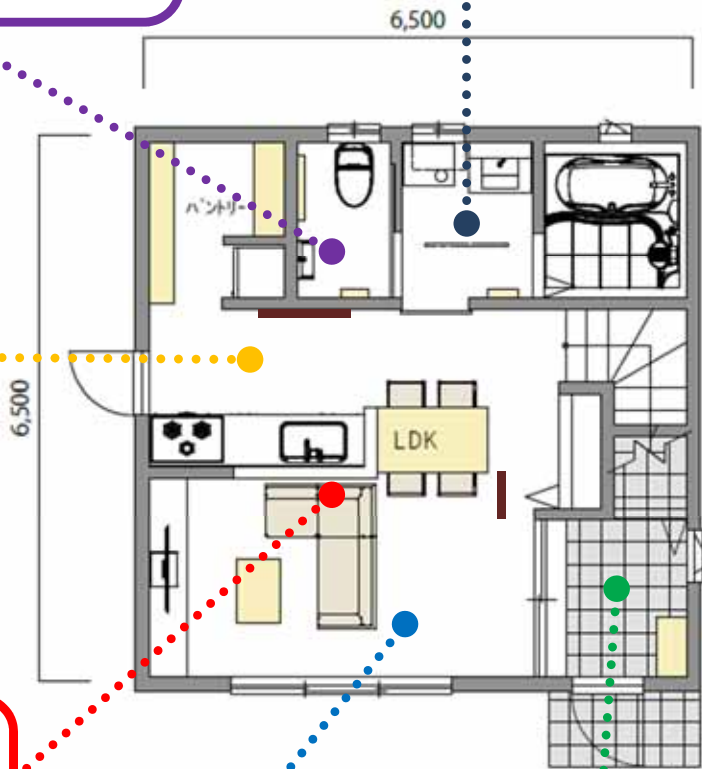
家事が楽になる  
動線を  
意識した間取

キッチン・リビング・  
和室が連続した  
団らんしやすい間取

利用しやすい  
正方形のリビング

外出前の準備もラクラク  
大きな土間玄関

マルチに使える  
サンルームと  
インナーバルコニー



**GOOD  
DESIGN**

「ロイヤルSSS構法」で建てる家

# 安心の家づくり体感フェア 第一弾



COMUNI (6.5 × 6.5)  
 1F: 42.25m<sup>2</sup> (12.78坪) 2F: 41.38m<sup>2</sup> (12.52坪)  
 合計: 83.63m<sup>2</sup> (25.30坪)

内部インテリア、家具、外部デッキは本体価格に含まれません。

項目	内容
本体価格(税込)	12,300,000円
フラット35S 金利Aプラン (長期優良住宅認定の場合) 0.3%金利優遇 当初5年金利1.44%の場合	1.44% 金利優遇処置あり 2014年3月現在

本体基本価格 **1230万円**  
(税込)

月々返済額 **37,300円**

## 子育て浴室

- ・浴室内ベンチ
- ・湯量284L、サーモテクトバス仕様のeco浴槽
- ・イオン除菌機能付換気乾燥暖房機
- ・掃除楽仕様

暖か・掃除楽  
子供安全なお風呂で  
快適なバスタイム





## 子育てキッチン

- ・ワイドな調理スペース
- ・キャビネットソフトクローズ機能
- ・食器洗い乾燥機低温排気機能
- ・IHクッキングヒーター
- ・浄水器一体型 (ECO)

充実の機能と  
無垢扉の素材感の  
こだわりの仕様

WOODONE

system kitchen SA-Light



【ワイドスペーススタイル】  
Wide Space Style

「広いスペースで調理したい。」  
コンロとシンクの間に設けた作業スペースが広く、  
食材の下ごしらえや、手の込んだ調理をするときに  
使いやすいタイプです。

準備-下ごしらえ    調理    加熱調理

とりわけ-配膳

シンクキャビネット    調理    加熱調理

## 子育て洗面化粧台

- ・ステップスライド(踏み台)収納
- ・大容量洗面ボウル
- ・壁付シャワー水栓
- ・全収納三面鏡

Piara

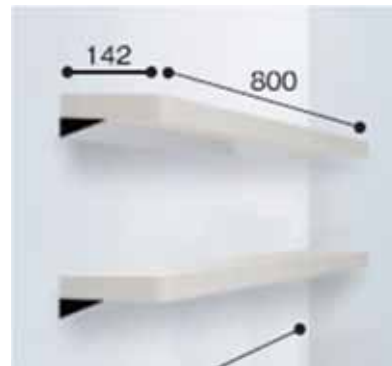
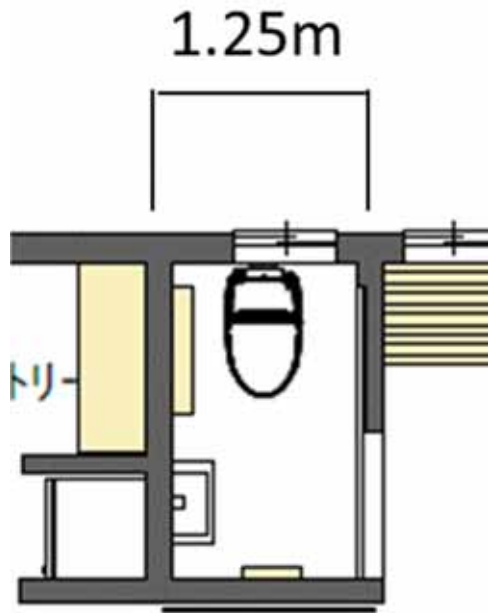
使いやすさと  
収納を両立した  
こだわりのデザイン



## 子育てトイレ

- ・幅広1.25m
- ・手洗いカウンター
- ・デザインカウンター2枚
- ・エコ節水トイレ

家族みんなに  
優しくくつろげる空間を



**ECO5**



※従来品：1989～2001年発売品



## 洗面・トイレ収納

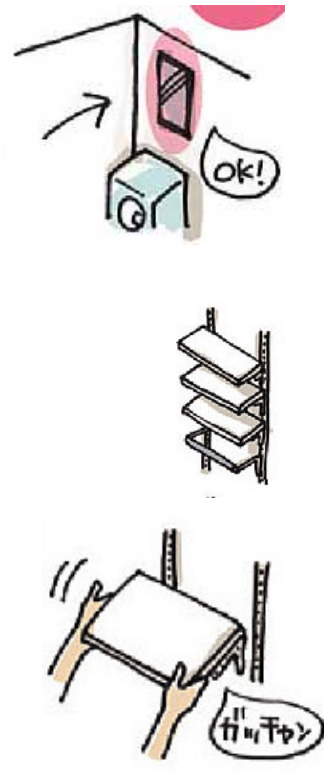
- ・トール洗濯収納
- ・洗濯機上収納
- ・壁埋込み型トイレトール収納

物の多い子育て  
家族に嬉しい  
充実の収納設備

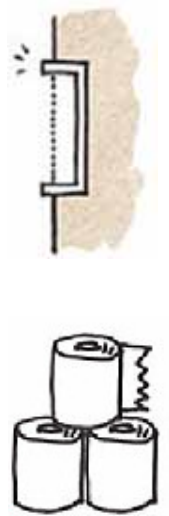
トール洗濯収納



洗濯機上収納



壁埋込み型トイレトール収納





## 間仕切り戸

・デザインアルミ室内間仕切り戸

他建具と同色で  
統一感のある空間へ



ロイヤルハウス標準建具のカラー（ロイヤルハウスオリジナル）



ベリッシュホワイト



ベリッシュメイプル



ベリッシュオーク



ベリッシュチェリー  
ROYAL HOUSE



ベリッシュウォルナット

推奨デザイン

## 家族の情報黒板

・マグネットボード

家族のコミュニティ  
アイテム  
収納・インテリアにもなる



POINT

- ・不燃
- ・ピンレス
- ・レイアウト自由

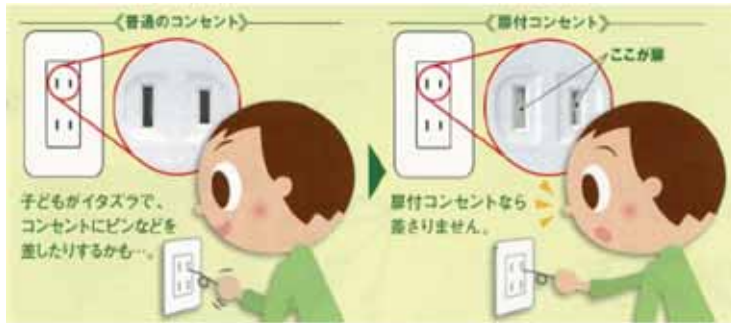


## 安全配慮仕様

- ・扉付コンセント
- ・R型出隅コーナー巾木
- ・静かに締まる引戸

子供の安全に  
配慮した細かな気配り

### 扉付コンセント



### R型出隅コーナー巾木



### 静かに締まる引戸

#### 戸尻ブレーキ



#### 戸尻クローザー



#### ドアクローザー



## サンルーム・インナーバルコニー

- ・天窓
- ・室内物干し付き

家事、プライベート  
教育に利用できる  
マルチルーム





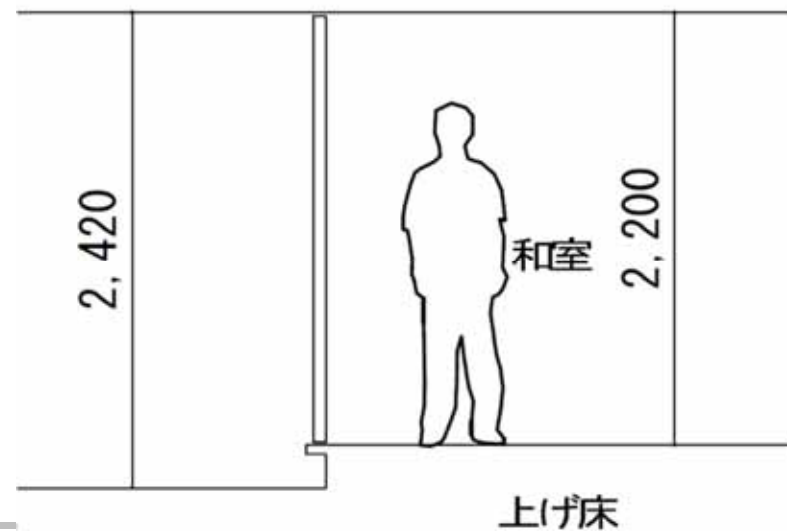
## タタミ室

- ・リビングダイニング内タタミ空間
- ・上げ床



ROYAL HOUSE

書斎・趣味の場  
客間に使える  
多機能ルーム



# ロイヤルハウスが推奨する3つのインテリアスタイル

シンプルで明るくモダンな印象を与えるインテリアスタイル



Simple & Casual



自然な風合い、エコで落ち着いた印象のベーシックスタイル



Natural



ゴージャスで落ち着いた大人のインテリアスタイル



Luxury

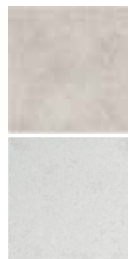


白を基調にシンプルなデザインでまとめられた都会的な空間



クロスやキッチンなどで空間にアクセントカラーを取り入れたり、カーテンや家具が主役の空間を作りやすく、実際より空間が広く感じたり、明るく感じる効果があります。

写真はイメージです。



ポーチタイル FM-300/31 FM-300/34



玄関ドア シャイングレー



外壁材 マルシェウォール調



外壁材 ソフィアウォール調



外壁材 シンプルライン



推奨クロス(イメージ)



真白のクロスをベースに空間をまとめ明るい空間に。空間が白いので個性の強い色柄クロスを空間のアクセントに用いたり子ども部屋に可愛いトリムクロスを使用してもスッキリまとまります。



アクセント壁の例

色柄クロスでアクセントを付けてお洒落な空間に。空間の使用用途に合わせ調湿壁材や機能クロスの採用もお勧めです。



アクセント壁はオプションです



写真はイメージの為一部仕様が異なります。

キッチン こだわりの木目調



□オークホワイト(OW)



□メープルクリア(Y)



□オーククリア(C)

その他、扉推奨コーディネートカラー



□ブルー(SB)



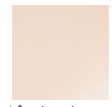
□白(SC)



□レッド(SR)



ユニットバス



□ピンクスクエア



□アッシュホワイト





「ナチュラル色」と呼ばれる明るい茶色をメインにコーディネート



柔らかな温かさを感じる空間を演出します。飽きがこないカラーリングで子育てファミリーに人気のスタイルです。

写真はイメージです。左は「エコ」推奨フロアの施工例となります



Natural 外観スタイル例



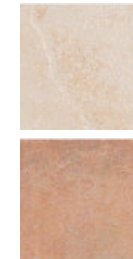
外壁材 マルシェウォール調



外壁材 ソフィアウォール調



外壁材 マイスターウッド調V



ポーチタイル FM-300/32 FM-300/35



玄関ドア シャイングレー

推奨クロス(イメージ)



優しい白のクロスをベースに用いると、落ち着いた空間にまとまります。ナチュラル色と呼ばれる色柄のクロスやタイルなどで空間にアクセントをつけ、より優しい雰囲気的空間演出もお勧めです。



アクセント壁の例

色柄クロスでアクセントを付けてお洒落な空間に。空間の使用用途に合わせて調湿壁材や機能クロスの採用もお勧めです。



アクセント壁はオプションです



写真はイメージの為一部仕様が異なります。

キッチン よりナチュラル感を演出するならこの扉色



□オークホワイト(OW)



□オーククリア(C)



□チークブラウン(E)

その他、推奨コーディネートカラー



□イエロー(SY)



□白(SC)



□レッド(SR)



ユニットバス



ラベンダースクエア



：ダイヤモンド





「大人の上質空間」をイメージさせるカラーリング



深みのある濃い色をメインに使い、派手なコントラストやアクセントをつけずに空間をまとめることで重厚感を演出します。

写真はイメージです。「家事楽」推奨フロアの施工例となります。

推奨クロス(イメージ)



グレー系の白をベースに落ち着いた雰囲気的空間にまとめたり、石目調のクロスでリッチな印象の空間に。空間のアクセントに床や建具に近い色や上品な柄を取り入れて大人の上質空間を演出するのも素敵です。



アクセント壁の例

色柄クロスでアクセントを付けてお洒落な空間に。空間の使用用途に合わせ調湿壁材や機能クロスを採用もお勧めです。



アクセント壁はオプションです



Luxury 外観スタイル例



ポーチタイル FM-300/31 FM-300/33



玄関ドア ラグジュアリー



外壁材 マルシェウォール調



外壁材 ソフィアウォール調



外壁材 マイスターウッド調V



写真はイメージの為一部仕様が異なります。

キッチン より重厚感のある空間を演出するならこの扉色



□チークブラウン(E)



□ウォールナット(WN)



□ウェンゲブラック(O)

その他、扉推奨コーディネートカラー



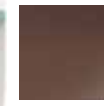
□白(SC)



□モカブラウン(SM)



ユニットバス



ブラウンスクエア



ディーブグレー



Simple & Casual



Natural



Luxury



フローリング & 階段

フローリング



階段



階段手摺



有害化学物質「VOC」にも対応したクラックレスフローを採用

空気環境に安全なVOC対応商品  
低ホルマリン床材  
抗菌塗装(無機銀系抗菌配合)  
電気カーペットにも使える  
耐クラック構造



建具 & 造作材

建具



居室・洗面脱衣室 トイレ

- ホワイト
- メープル
- オーク
- チェリー
- ウォルナット

玄関収納



間口1200 独立型

- ホワイト
- メープル
- オーク
- チェリー
- ウォルナット

収納建具



フォールディングドア

押入れ棚セット  
枕棚  
ハンガーパイプ



- ホワイト
- メープル
- オーク
- チェリー
- ウォルナット

巾木、スリットなど



- ホワイト
- メープル
- オーク
- チェリー
- ウォルナット

レバーハンドル



リビング/居室: 空錠



洗面/トイレ: 表示錠

マグネットアストッパー



突起物が無くお掃除の邪魔にならないフラットフロアー向けドアアストッパーです。



イメージ

静かに閉まる引き戸・ドア **手をはさまれないように**  
戸先クローザー・戸尻ブレーキで引き戸が静かに閉まります。

・戸先クローザー



扉を閉める直前にゆっくりと扉を引き込みます。

・戸尻ブレーキ



扉を開けた時、枠に当たる前にブレーキがかかり、跳ね返りや音を抑えます。

ドアクローザーでドアが静かに閉まります。

・ドアクローザー



ドアがゆっくり閉まり、閉まる時の不快な音を抑えます。

R形状カド

**ぶつかっても痛くないように**



家全体のカドはR形状の為、子供が万一ぶつかっても安全です。

扉付きコンセント **手を触れてしまわないように**

LDK、子供部屋には扉付きコンセント。赤ちゃんやおさまがいるご家庭には、プラグの差し込み口に扉が付いているコンセントがおすすめです。2つの穴に同時に差し込まないと扉は開かないので、指を入れてしまう心配がなくなります。



アルミデザイン建具 **暮らしを柔らかく仕切って使い方いろいろ**

アルミ製の枠に、人の気配が感じられる半透明アクリル板と、他の建具のインテリアカラーと連動した木質パネルのオリジナルデザイン建具です。

インテリアのアクセントとして、モダン空間を演出します。

『空間をつなぐ』『開放感』『爽やかさ』

扉デザイン



カラーバリエーション

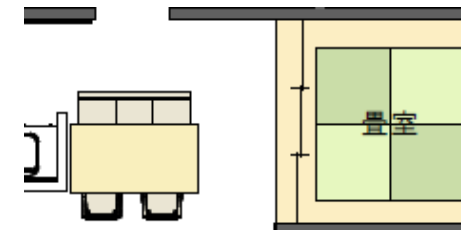
BeRiche WHITE	BeRiche MAPLE
BeRiche OAK	BeRiche WALNUT
BeRiche CHERRY	

他の建具と同じ  
カラーバリエーション



畳の間

リビングのとなりに多機能ルームとしての畳室。ちょっと子供を眠らせる場として、書斎として、趣味の場として、様々なシーンで活用出来ます。上げ床になっているので段差教育、目線を大人に合わせての会話など、家族のコミュニケーションも楽しく出来ます。





破風・鼻かくし・雨樋



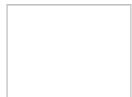
クロ



ティンバーブラウン



アーバングレー



ホワイト



シンチャ



ラストィーグリーン

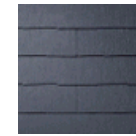
屋根



ココナッツ・ブラウン



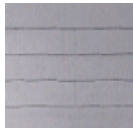
ウォルナット・ブラウン



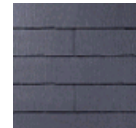
ネオ・ブラック



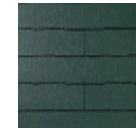
シルバー・ホワイト



アイス・シルバー



パール・グレー



アイリッシュ・グリーン



ウェザード・グリーン

ポーチタイル300角  
乾式せり器質グリップ仕上げ



FM-300/33



FM-300/34



FM-300/31



FM-300/35



FM-300/32



FM-300/36

外壁



スノーホワイトIII



ムーンベージュIV



セジュールクリームII



ランドブラウンII



ペイプチャコールII



玄関ドア



P54



マットシルバー



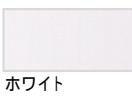
シャンパングレー



ホットブラウン



ブラック



ホワイト



P51



マットシルバー



シャンパングレー



ホットブラウン



ブラック



ホワイト



M61



マットシルバー



ブラック



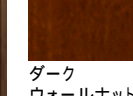
N51



カジュアルホワイト



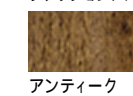
ライト  
ウォールナット



ダーク  
ウォールナット



オールド  
ファッションパイン



アンティーク  
ウォールナット

ドア厚40mm/ドア高さ(DH):2310 片開きドア(W881×H2330)  
設定はすべて片開きドア、手動錠、アングル・巾木無し枠

ハンドル取り付け高さ

お子様やお年寄りにも操作しやすい大型ハンドル。車イスからでも開けやすいように、取り付け高さや操作方法にも配慮しています。

けがに配慮した構造

ドアを閉めた時のすき間を14mm確保して、やわらかなタイト材を装着しました。開閉時に万一、指をはさんでもけがをしにくいように配慮しています。

樹脂部品

ドアや装飾部の端部に樹脂キャップを付け、開閉時や清掃時などの万が一のけがに配慮しています。

ゴム製沓(くつ)ずり

下枠上部には、濡れた場合でも滑りにくいゴム製の沓(くつ)ずりを採用しています。

サムターンつまみをはずしておけばガラスを割られても手では解錠できません。



シリンダー下部のボタンを押すだけでサムターンつまみを取りはずせます。



サムターンつまみ

・ 地域:K4仕様/ 地域:K3仕様/ 地域:K2仕様



サッシ マディオP



枠・障子がアルミで複層ガラスにより断熱性をアップ。ガラス面の結露対策に加え樹脂アングルの採用により、窓まわりの結露を抑えます。



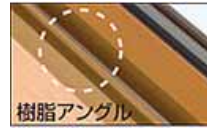
～ 地域

外観色/内観色

- シャンパングレ
- ブロンズ
- ホットブラウン
- ブラック
- ホワイト
- サンシルバー

樹脂アングル構造

マディオは内装材と接するアングル部を樹脂製にすることで枠まわりの結露を軽減します。



複層ガラス

樹脂アングル



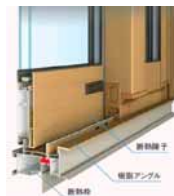
複層障子

複層枠

サッシ マディオJ



枠・障子をアルミと樹脂の複合構造にすることによりインテリア性に加え、断熱性もさらにアップ。断熱枠と断熱障子がマディオシリーズで最も高い性能を発揮します。



～ 地域

内観色(樹脂)

外観色(アルミ)

メタルカラー

- シャンパングレ
- ホットブラウン
- ブラック
- マットホワイト
- シャンパングレ
- ブロンズ
- ホットブラウン

ウッドカラー

- クリアライト
- ナチュラル
- ミディアム
- ダーク
- ブラック
- ホワイト
- サンシルバー

内観色がシャンパングレ、ホットブラウン、ブラックの場合、外観色は同一色のみ組み合わせとなります

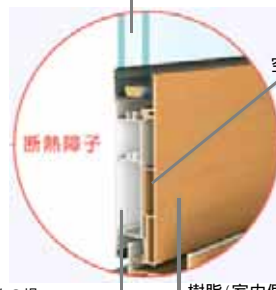
上・下框に空気層を設けた室内側 樹脂製の障子

複層ガラスに加え、障子の室内側を樹脂製にし、さらに框に空気層を設けたので、断熱効果を発揮し、障子全体の結露も大幅に軽減します。



複層ガラス

樹脂カバー



アルミ(室外側)

樹脂(室内側)

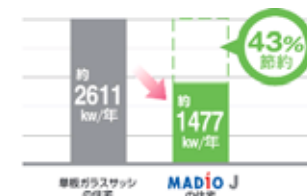
年間電力消費量の比較(冷暖房)



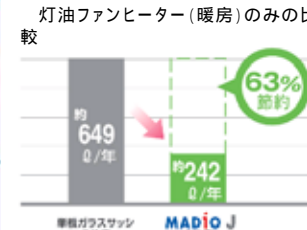
年間灯油消費量の比較(暖房)



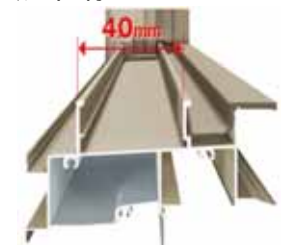
単板ガラスサッシとマディオJの年間電力消費量の比較(冷暖房)



単板ガラスサッシとマディオJの年間灯油消費量の比較(暖房)



共通仕様



一部商品・サイズを除きます

台風にも耐える強い框形状と高い機密構造が優れたパフォーマンスを発揮します。

最大瞬間風速50m/sの非常に強い台風にも耐えます。枠のレール間隔を40mmまで広げ、召合せ框形状を大きくすることで、標準でS-3(160)等級となります。

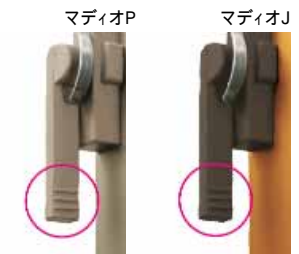
- 10m/s 傘をさしていると傘が壊れる
- 20m/s 子どもは歩けなくなり、大人も体を傾けてやっと歩ける
- 30m/s 網戸がはずれ、しっかりしていない家は倒れることがある
- 40m/s 小石が飛び、倒れる家が多くなる
- 50m/s 木は根こそぎ倒れ始める

空気層12mmの複層ガラス

複層ガラスが窓から伝わる外冷気をカット。ガラス面の結露を軽減します。



つまみやすさを考えたクレセント形状



サンルーム

家族のマルチルームを



天窗スターフルV

カラーバリエーション

外観色

デニッシュ  
グレー

内観色

木枠クリア

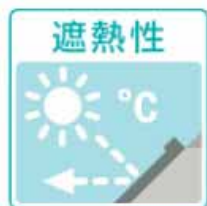
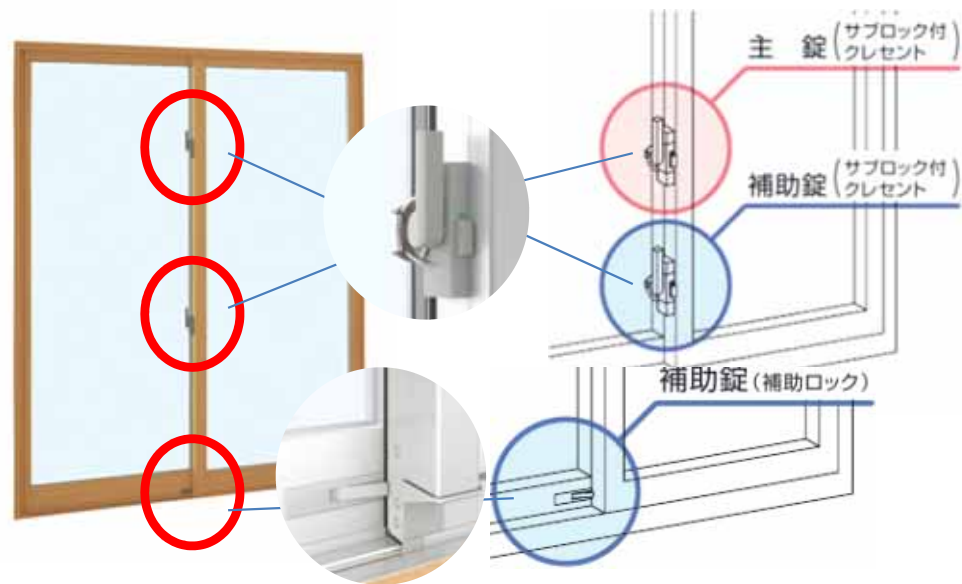
白枠



ダブルクレセント

知らずに外に飛び出さないように

1階の窓は全てダブルクレセント+サブロック付きです。  
防犯だけでなく小さなお子様がいるご家庭にも役立つ装備です。



Low-Eコーティングにより、日射熱を60~71%もカット。

Low-Eコーティングに加え、2枚のガラス間のアルゴンガスが熱の伝導を抑え、冷房効果を高めます。



90~99%にもおよび、紫外線カット率。

通常のガラスをはるかに上回る紫外線カット率を実現。室内の壁、家具類などの色あせを軽減します。各種ブラインドを併用すると一層効果的です。



一般複層ガラスに比べ、約40%アップの断熱性能。

遮熱・断熱複層ガラスは、室内の暖気を外部に逃がしにくく、優れた断熱性能を発揮します。また、建物の大敵、結露の発生を軽減します。

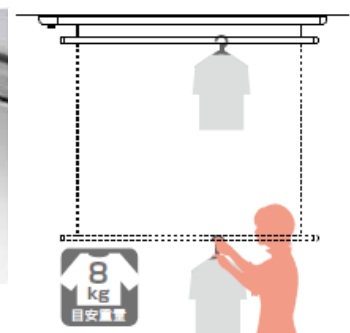


破片が飛び散らず、一般ガラスの3~5倍の強度。

室内外には、一般ガラスの3~5倍の強度を持つ強化ガラスを標準装備。また、室内側には、割れても破片が飛び散らない合わせガラスや網入りガラスを採用し、安全性・防犯性に配慮しています。

室内物干し 付き

サンルームには室内物干しをセット。  
梅雨時期でも、子供たちの洗濯物が多くても、暖かい太陽の光で乾かせ、安心です。



## 分電盤

半埋込も可能な露出・半埋込共用タイプ  
10回路+予備2回路



## ガス給湯器

24号オートタイプ  
台所リモコン・浴室リモコン付



台所リモコン

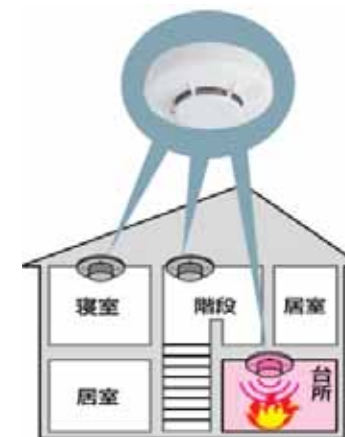


浴室リモコン



## 火災報知器

火災による煙や温度上昇をすばやくキャッチし、ブザーでお知らせする安心システムです。台所・寝室・階段に「煙感知器」を設置しました。



## ハンズフリー カラーTVドアホン

ほぼ真横まで見えるパノラマワイド  
超広角カメラで、いままで見えなかった玄関先のほぼ真横まで見えます。さらに画像補正処理により周辺のゆがみの少ない画像を実現しました。



## 床下収納



容量: 110  
幅: 600mm角



安心収納  
ガタつき・タワミがほとんど気にならない、頑丈な構造です。

## Low-E複層ガラス

熱い太陽の熱線をカットし、冷房効率を高めます。

室外側



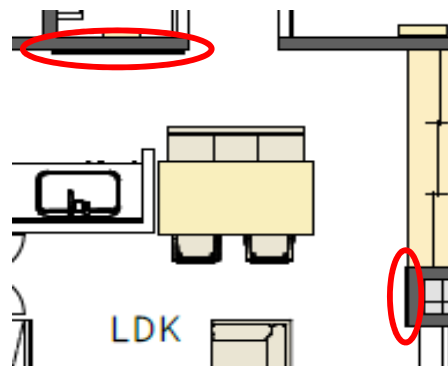
室内側

3mm+A12+3mmの数値



## 家族の情報黑板(マジックボード)

家族のコミュニティアイテムとしてのマグネットボード。  
 活用方法は自由自在。  
 マグネット棚をつけて、ちょっとした収納やインテリアにも。



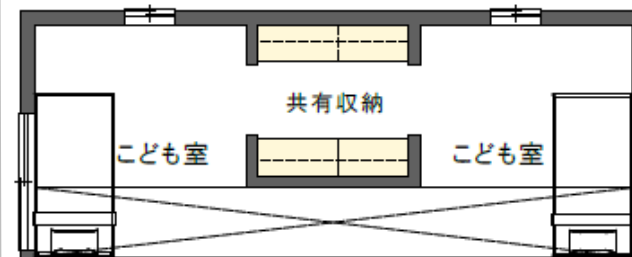
## インナーバルコニー

庭を持たなくても、  
 2階ガーデンとして、  
 家事、プライベート、  
 教育に利用出来る  
 マルチ空間です。



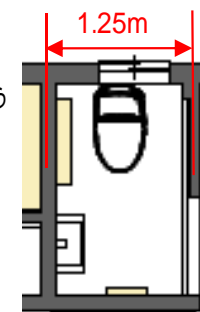
## 共有収納

兄弟で仲良く片付けが出来るよう、子供部屋にはシェア  
 収納を。  
 工夫次第で、教育にも役立ちます。



## トイレ空間

大人はゆったり心を休められ、  
 お子様のトイレトレーニングをし易いよう  
 に、  
 トイレ空間の幅は1.25mと広め。



**Point 1** 不燃だから安心

安心の不燃性だから施工場所を問わず、幅  
 広くお使い頂けます。

**Point 2** ピンレスだから安心

ピン、画びょうではなくマグネットを使用する  
 ので、万が一踏んでもケガをする危険性を  
 ぐっと軽減。

**Point 3** レイアウト自由

楽ちんマグボード上であれば、どの位置にで  
 もマグネット使用OK。壁を自由自在に使える  
 うえに、下地に穴を開ける心配なし。

**プラス+**  
 ポイント

### 楽ちんマグボードでもっとアレンジしちゃおう!

- マグネットアイテムで、みんなにピッタリの位置に配置可能
- 壁面の有効利用で片づけ上手
- 冷蔵庫表面と同じ素材だから、お手入れ簡単

汚れやすいコンロ跡りを  
 サッと一拭きでお掃除  
 出来るのが嬉しいわ





I型  
間口2550mm

### 扉カラーバリエーション

#### SA (SA-L20)

木目が持つ、ゆったりとした自然のリズムを美しく再現した木質柄をはじめ、清潔感のある鏡面扉まで、多彩なバリエーションをご用意。シンプル・モダンな空間やナチュラルな空間まで幅広いコーディネートをお楽しみいただけます。

※ 扉・手元(取っ手の中)からお選びいただけます。

□オークホワイト(OW)	□メイプルクリア(Y)	□オーククリア(C)	□チークブラウン(E)
□ウォールナット(WN)	□ウェンゲブラック(X)	□モカブラウン(SM)	□イエロー(SY)
□ブルー(SB)	□白(SC)	□レッド(SR)	

### 【ワイドスペーススタイル】 Wide Space Style

「広いスペースで調理したい。」  
コンロとシンクの間に設けた作業スペースが広く、食材の下ごしらえや、手の込んだ調理をするときに使いやすいタイプです。

とりわけ・配膳  
準備・下ごしらえ  
調理  
調理  
加熱調理  
シンク  
キャビネット

### 加熱機器

#### IHクッキングヒーター

HDIH015-6N-VK  
HT-F&S

3.0kW 3.0kW  
天板開口 600

ブラック  
シルバー

左右IHが3.0kWの大火力、鍋の温度変化に合わせて火力を制御するので加熱のしすぎを抑えて省

### 水栓

#### 浄水器一体型水栓

HDFT003-SHN  
JA201MN-NNBN01

カートリッジを本体に内蔵するタイプで、取り換えもラクにできます。

### レンジフード

#### シロココファンレンジフード

BDRB-BKL

フィルターに油汚れをはじく加工が施されているのでお掃除もラクに出来ます。

### 食器洗い乾燥機

HDDR005-CHP-V  
RHW-403A-5V

ソフト低温排気機能付きで安全性にも配慮しています。

### 奥行き650

奥行き  
D: 650mm

#### ステンレスヘアライン

ステンレスの質感を引き出す、ヘアライン仕上げ。光沢をおさえ、空間に落ち着いたアクセントを添えます。

### Hシンク

洗剤ポケット  
または板立て  
(または板はオプション)

一般的なシンクと比べて奥行きを確保することで、調理スペースのゆとりはそのまま、最大限のシンクスペースを確保することが可能になりました。シンクには制振シート加工を施し、水のおたる音を抑えています。

### キャビネット

#### ソフトクローズ

引出しをスムーズに開閉できる衝撃吸収レールを搭載したソフトクローズ機能は、重いものをしまってもゆとり動き、閉まる際の音や収納物の散乱を抑えます。

### キャビネット

#### スパイスボックス

ワークトップの上に散らばりがちな調味料などをまとめて整理できる収納を設けました。コンロ脇に備えているので調理中にとっさと利用できます。

### キャビネット

#### アンダーストッカー

キャビネットの下には特に重たいものや、たまにしか使われないコンロやお鍋などを整理できる収納を備えています。



イメージ図 1616サイズ

## カラーバリエーション

### <壁 正面パネル>



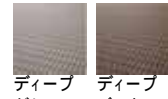
### <壁 サイドパネル>



### <エプロン>



### <床>



### <FRP浴槽>



### ここにベンチ

奥行き420mmの余裕のサイズでくつろいで座れます。リビングの椅子のように、小学生からお年寄りまでが楽に立ち座り出来る高さを設定。水栓や収納棚は楽に手が届き、自然な動作の流れをつくるレイアウトです。



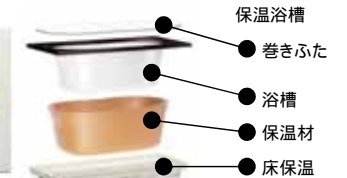
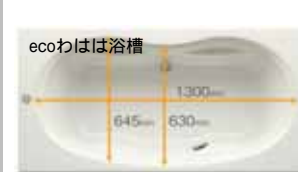
親子でボディウォッシング。座面が広いベンチ&手の届きやすいシャワーで、小さなお子様も安心して座って身体を洗うことができます。

掴む、身体を支える、移動する。あらゆる動きをサポート。ベンチでの立ち座りや、座ったままの横移動など、様々な動作を支えます。

ベンチに湯桶を置いて使うことも。シャワーヘッドが吐水口にもなり、洗面器も洗いがしやすい高さに設定されています。

### ecoわはは浴槽(ファイン浴槽)

手足を伸ばせて、親子入浴も楽しめるゆったりサイズ。シンプルなフォルムの中に、人の動きへの配慮をつめこんだecoわはは浴槽。浸かる、跨ぐ、掴むといった動作にやさしい設計で、浴室の「楽らく」をデザインします。入浴の快適性を維持したまま、湯量284Lに抑えたeco浴槽。



保温床、浴槽保温、ふたのトリプル構造で、浴槽内の保温効果を高め、4時間たっても温度は約2.5度しか下がりにません。

またぎやすい框高さ(400mm)

掴みやすく、浴槽での立ち上がり動作をサポートする框形状

ポップアップ排水栓



### らくりん排水口



フランジレスで浅型の封水筒。SUS製プレートにヘアキャッチャーでお手入れしやすくしました。サッと拭くだけで清潔に保てる新設計の排水トラップ。

### らくりんフロア



水はけが良く、汚れが溜まりにくい床。排水乾燥性能をそのままに清潔性、不滑性能を向上させた2段式の溝のある表面構造です。

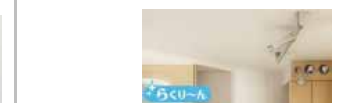
### らくりん折戸



お手入れしやすいらくりんドア。パッキン、下方ガラリをなくし清掃性能が大幅にアップしました。

### らくりん目地

壁・浴槽・床の隙間には乾式目地を採用。カビや汚れがつきにくいので、簡単なお手入れでいつも清潔に保てます。



### クリアオープン棚2段



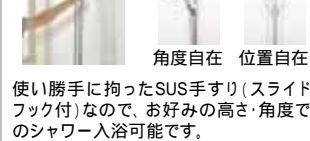
### ワンストップシャワー/埋込ホースインサームスタート水栓

ハンドル部分のボタンで、シャワーのON/OFFが可能。ヘッドのスイッチで吐水/シャワーの切替も可能です。ハンドルに指を掛けて楽に回せるリング式水栓を採用。温度調節ハンドルも突起があり、ひねりやすい形状、文字も大きく視認性もアップしました。



### SUS手すり(スライドフック付) /型1000

片手で高さ調節可能  
角度自在 位置自在



### 除菌イオン機能搭載換気暖房乾燥機 (100V)



冬場の寒い季節から、ジメとした梅雨時、そして暑い夏までその時々に応じて浴生活の力強い味方になります。イオンの力で浮遊するカビ菌を除去。洗濯物も清潔に乾燥し、カビの発生も抑えてくれます。

### その他標準部材



タオル掛けG、巻きふた、フリー窓枠(D200)、ポウル照明(蛍光灯2灯)



Piara



開口750mm

カラーバリエーション

【スタンダード(単色)】

【ハイグレード(鏡面仕上げ)】

【ミドルグレード(木目調)】



ホワイト

ブラウン

グロス  
ホワイト

クリエ  
ベール

【洗面器】



ピー  
コック  
ブルー

クリエ  
モカ

ブレンネオホワイト



パウ  
ダー  
ピンク

クリエダ  
ーク

### 洗面器

やわらかなカーブ形状でワンサイズ上の広さを実現

**A** 広々、平らな底面  
広く平らな底面なので、つけ置きなどいらない家事でも大活躍します。

**B** 広さを活かす右奥排水口  
排水口を中央の邪魔にならない右奥に配置。洗面器の広さを最大限に生かします。

**C** ドライバレットで一時置き  
濡らしたくないものを、一時置きするのに便利。サイドガード付で水たまりも防げます。

**D** 濡れものが置けるウエストバレット  
コップや立立てキットなど、濡れたものも気兼ねなく置けます。

### ソコまでてまなし排水口

今までできなかった排水口の底まで、お掃除カンタン。排水口の底部分に凹凸がなくなったことで、スポンジでサッとのお掃除ができます。

洗れがたまりにくいワンタッチレス

スムーズに流せるヘアキャッチャー

排水を止めない  
流すだけでOK

お掃除カンタン  
お掃除カンタン

お掃除カンタン  
お掃除カンタン

お掃除カンタン  
お掃除カンタン

### ステップスライドタイプ

小さなお子様にもうれしいステップスライドタイプ。踏み台(耐荷重100kg)付のステップスライドタイプキャビネット。使わない時は本体の内部にすっきり収まりジャマになりません。踏み台の内側は収納として使えます。

### 水栓金具

水溜まりの少ない壁付け水栓と凹凸のないハイバックガードで汚れにくく、お手入れ簡単。

エコハンドル

### 3面鏡トレイアレンジ

5cm刻みで高さを自由にアレンジ。入れるものの高さにピッタリ合わせられます。

背の低いものの場合 背の高いものの場合

トレイ3段 トレイ2段

### スマートポケット

鏡を見ながら、自然な動作でメイク小物を出し入れできます。

ミニバタくん

### エコハンドル

よく使う正面のハンドル位置で「水」を出す省エネ設計。

従来品

エコハンドル

従来のシングルレバー混合水栓は、レバーハンドル正面の位置でお湯が出るため、無意識のうちに無駄なお湯を使っていました。

レバーハンドル正面の位置では水が出ます。お湯が混合する位置はクリックでお知らせします。

### タオルパー 付き

### 低ホルムアルデヒド最高等級

F☆☆☆☆

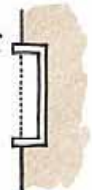
下地材を含むすべての木質系材料

品確法の最高等級に準拠して、使用面積制限を受けない材料F☆☆☆☆ホルムアルデヒドの発散速度0.005mg/mh以下を使用しています。

ハイグレード、ミドルグレードはオプション色です。

洗濯壁収納(トールタイプ)

圧迫感なく収納力が高まる埋込式の壁収納。広さのない洗面室でも、壁に埋込む収納棚なら、片付けにくいリネン類などをすっきり収納できます。



可動棚板  
3枚セット

パイプ  
3本セット

地震などで揺れても扉をロックするロックラッチ付き

扉付きでスッキリ

コスメやリネン類はここへ

可動棚で自由に使いやすく!

下部はオープンなので濡れたモノも掛けておけます!

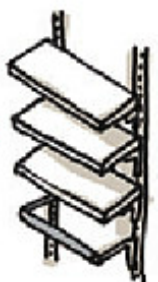


家族のバスタオル、バスマットもここに干せます!



洗濯機上収納棚

窓があっても設置できる洗濯機上収納です。下段の棚下にはパイプ付きでハンガーやタオル掛けに利用OK。オープン棚なので、お手入れもラクラクです。



可動棚板  
3枚セット

ちょい干し  
パイプ付き

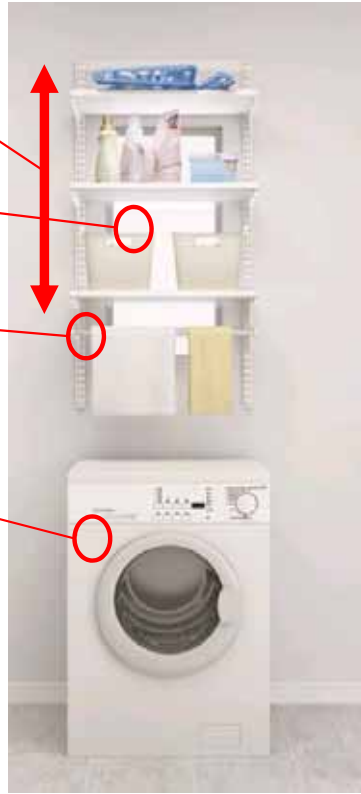
ボトルやかごの大きさに合わせて女性でも簡単に棚位置を変えられます。

可動棚で自由に使いやすく!

オープン棚なので出し入れもラクラク

パイプがあるとちょっと干すのに便利

壁に設置するので洗濯機足元スッキリ



トイレ壁収納(トールタイプ)

高さ1.9mを超えるトールタイプだから、どんどん入る余裕の収納力。扉の中が可動棚になっているので、ペーパーや洗剤ストック、子供用のおむつまで納まります。



壁埋込だから  
スッキリ!

可動棚板  
5枚セット

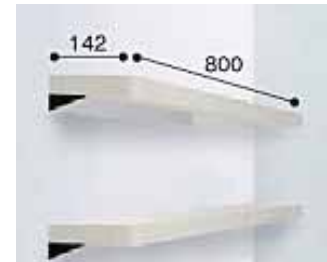
トイレットペーパー、タオル、洗剤もOK

狭くても上から下まで有効活用。扉を閉めると埋込だからスッキリ



トイレ スマートシェルフ 2段

デザインカウンターで、トイレの印象アップ。大人にもゆったりとした空間作りが出来ます。



カラーバリエーション







シンプルなデザイン & お掃除ラクラクな一体型シャワートイレ  
お掃除ラクラクでエコロジーな超節水タイプ  
サイホン式洗浄  
溜水面が広く、ニオイの発散や汚物の付着が少ないスタンダードな方式です。

大型便座  
便座にはゆったりしたすわり心地の大型便座を採用しています。



タオルリング



コードレスリモコン



紙巻器

カラーバリエーション



ビュアホワイト オフホワイト



ピンク ブルーグレー

超節水ECO5

超節水ECO5で水道代節約。2日でおフロ1杯以上の節水効果。

ECO5



従来品：1989～2001年発売品



従来品 (1989～2001年発売品) [大13L]  
ベーシア [大5L/小3.8L] ※床上排水はECO6

年間約 13,800円 節約できます。

大洗浄5L、小洗浄3.8Lの「超節水ECO5トイレ」従来品(大13L)と比べ、約69%の節水を実現。

2日でおフロ1杯分以上(280L)節約できます。また水道料金なら年間約13,800円もお得です。

[試算条件] 4人家族(男性2人、女性2人)が大1回/人・日、小3回/人・日使用した場合で算出。[引用元] 省エネ・防犯住宅推進アプローチブック [単価] 上下水道：265円/m<sup>3</sup> (税込)

機能一覧

**洗浄機能**  
おしり洗浄(泡ジェット洗浄)  
ビデ洗浄(泡沫ソフト)  
おしりワイド洗浄  
おしりマッサージ洗浄  
ワイドビデ洗浄  
ノズル位置調節

**省エネ機能**  
超節水ECO5(大5L、小3.8L)  
スーパー節電  
ワンタッチ節電(8h)  
電源スイッチ

**清潔機能**  
まる洗い洗浄  
女性専用レディスノズル  
ノズルシャッター  
ノズルお掃除モード  
ノズルそうじ  
ノズルオートクリーニング  
ノズル先端着脱  
キレイ便座  
便フタワンタッチ着脱  
プロガード  
ハイパーセラミック(ISO抗菌準拠)  
抗菌樹脂(ISO抗菌準拠)

**快適機能**  
暖房便座  
スローダウン便座  
便座ヒーターオートOFF  
着座センサー  
リモコン  
インテリアリモコン対応  
点字対応

女性専用「レディスノズル」

おしり用とビデは別々ツインノズル専用だから洗い心地もそれぞれ快適。女性にやさしい安心・清潔設計です。おしり洗浄には強弱を交互に噴出するマッサージ機能付き。



スーパー節電&ワンタッチ節電

二つの節電の併用で電気料金大幅節約！  
スーパー節電  
使わないときは自動的に便座温度と湯温を下げて節電します。

ワンタッチ節電  
スイッチ操作で一定時間ヒーターをオフにして節電します。

楽・楽しかり清掃

ノズルシャッター  
使わないときはノズルを収納。男子小用時などの汚れの心配もなく、ノズルはいつも清潔です。着脱式でお手入れも簡単です。

キレイ便座  
汚れが入りやすいつぎ目がありません。



新素材により気になる便座裏の汚れもサッとひと拭き。お掃除ラクラクINAXオリジナルの便座です。

壁付手洗い器(セルフストップ水栓)



ボタンを押せば一定量吐水して自動的に止水します。

コンパクト設計

奥行30mmのコンパクト  
ベーシアのタンクは従来品よりも奥行が30mm薄くなっているため、空間がより広々できゆとりを生み出します。



プロガード+ ハイパーセラミック

プロガードなら黄ばみ・黒ずみの原因、水垢を寄せ付けない。表面ツルツル、キレイ長持ち。キズ汚れに強く銀イオンパワーで細菌の繁殖も抑えます。



# オプション

コムニ

## インナーバルコニー ウッドデッキ



人工木デッキ本体は「ローズウッド色」を用意。上品な色合いとあたたかみのある質感で、いつまでも飽きのこないデザインです。

**高級感あふれる長尺デザイン**  
本格的なウッドデッキの風格が漂う、長尺デザイン(L=600タイプ)を採用。継ぎ目の目立たない、高級感あふれる仕上がりが可能です。



## 仕上がりを選べる2サイズ展開

たて方向の目地を揃えた定尺貼り、目地を交互にずらした千鳥貼りの両方に対応。お好みのイメージに合わせて仕上がりが選べます。



定尺貼り  
L=600タイプのみ使用



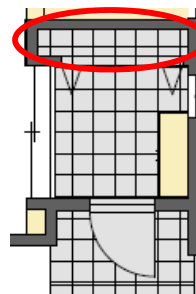
千鳥貼り  
L=600・300タイプ使用

**水はけのよいクリーンな構造**  
製品裏面の高い裏足が、十分な排水空間を確保。雨上がりの水はけもよく、ごみ詰まりや水の腐食による悪臭が発生しにくい構造です。



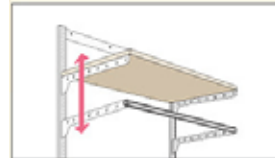
## 土間収納

子供の成長や家族の歩みに応じてどんどん増えていくものをスッキリ収納。可動棚付きのシューズクロークなら、かさばる大きな荷物も楽しにしまえます。

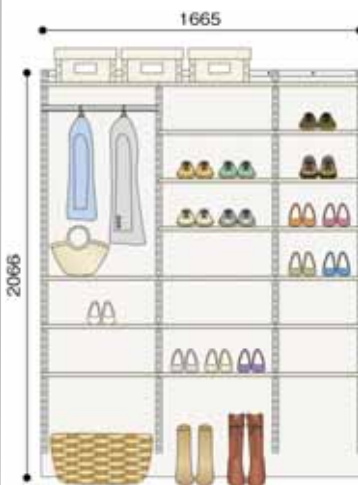


## 便利な可動棚

家族によって靴の数はかなり違うもの。可動棚なら、自分の家庭にあったスタイルに簡単にカスタマイズできます。



女性でも楽々移動出来る棚板 20mmピッチで移動可能



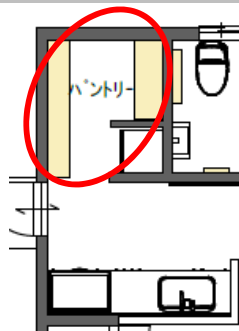
## 内部収納

子供部屋 共有収納や主寝室 ウォークインクローゼットに合った収納でより有効に使える収納に。プランコハンガーや中吊りボックスで120%活用！！



## キッチンパントリー

生活スタイルに合わせて、高さが自由に調節可能。スッキリラクラク収納が魅力です。



資金シミュレーション



# ケーススタディ

## < ロイヤル太郎さんの場合 >

ご主人: 30歳 会社員  
奥様: 30歳 お子様1人(幼稚園)  
家族のコミュニケーションがとれる仕組み  
家事をスムーズに行える間取り  
増えていく子供の荷物がしまえる収納  
子供の安全への配慮  
「デザイン性」「モダン」「高級感」



「COMUNI」  
32.28坪(一般地)

**建築費合計 3625万円**

(建築費内訳)

建物購入価格(建物本体のみ)	1,575万円	<税込>
建物付帯・外構・その他諸費用	300万円	
土地購入価格	1,650万円	
土地その他諸費用	100万円	
借入額	1,890万円	
資金援助	1,110万円	

(親から住宅取得用資金として贈与)



土地面積 38.00坪

# ロイヤル太郎さんのケーススタディ

平成26年度中に家を建てるとこれだけのメリットが！



新COMUNI  
SSS構法

課税評価額  
土地1,650万円、建物1,575万円  
借入額 1,890万円  
固定資産税額 年間10万円  
仕様  
・「安心の家づくり体感フェア」  
成約特典特別仕様  
市町村によって計算方法が異なる場合があります。

住宅ローン減税が

**200万円** 拡充されます。\* 最大500万円

住宅取得等資金の贈与に係る贈与税の非課税措置

**1,110万円** (1,000万 + 基礎控除110万)

平成26年9月30日迄に工事に着手

**60万ポイント** (1ポイント1円) 木材利用ポイント！

**最大30万円** のすまい給付金

フラット35で **10割融資タイプ** が復活

平成26年3月現在

# 資金シミュレーション ~ 7.5 × 7.5タイプ ~

(自己資金なしの場合)

土地から購入する場合はどうなるの？

建物 一般地(5~7地域)

本体価格：1,575万円

諸費用：400万円  
(附帯・外構・その他)

合計：1,975万円

自己資金：0円

建物借入額：1,975万円

土地

500万円

1,000万円

1,200万円

1,500万円

2,000万円

2,500万円

+

=

ローン合計

2,475万円

2,975万円

3,175万円

3,475万円

3,975万円

4,475万円

月々返済

75,055円

90,218円

96,283円

105,380円

120,543円

135,706円

あくまで概算となります。目安でご覧下さい。



延床面積: 32.28 坪 1F: 55.20m<sup>2</sup>  
2F: 51.50m<sup>2</sup>  
合計: 106.70m<sup>2</sup>

フラット35S 金利Aプラン  
0.3%金利優遇(長期優良住宅認定の場合)  
当初5年金利1.44%の場合  
35年返済(2014年3月現在)



# 資金シミュレーション ~ 7×7 ~

(自己資金なしの場合)

土地から購入する場合はどうなるの？

建物 一般地(5~7地域)

本体価格：1,385万円

諸費用：400万円  
(附帯・外構・その他)

合計：1,785万円

自己資金：0円

建物借入額：1,785万円

土地

500万円

1,000万円

1,200万円

1,500万円

2,000万円

2,500万円

+

=

ローン合計

2,285万円

2,785万円

2,985万円

3,285万円

3,785万円

4,285万円

月々返済

69,293円

84,456円

90,521円

99,618円

114,781円

129,944円

あくまで概算となります。目安でご覧下さい。



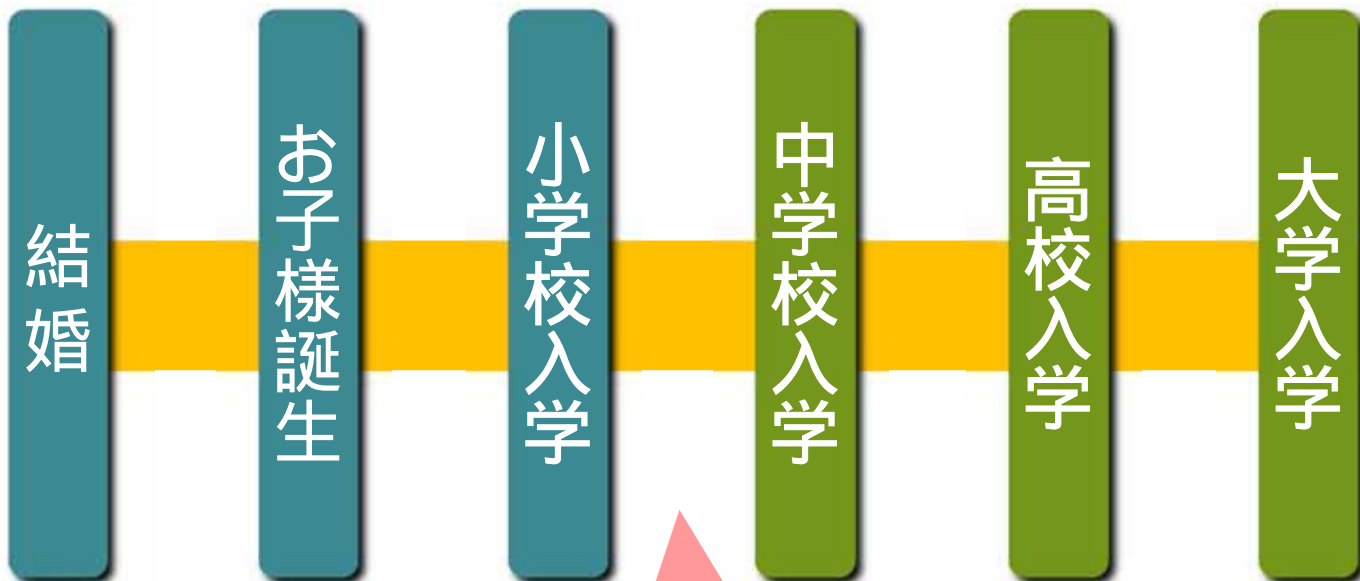
延床面積: 29.27坪 1F: 49.00m<sup>2</sup>  
2F: 47.75m<sup>2</sup>  
合計: 96.75m<sup>2</sup>

フラット35 S 金利 A プラン  
0.3% 金利優遇 (長期優良住宅認定の場合)  
当初5年 金利 1.44% の場合  
35年返済 (2014年3月現在)



# 今が建てどき！ 購入のタイミング

老後に家賃を  
払い続けるのは  
大変



転入などの問題で  
購入をあきらめる  
ケースが多い

- ・返済期間が長く組める
- ・学費の貯蓄が出来る
- ・人生設計が立て易い

購入のベストな  
タイミング

将来的  
には..

塾・お稽古  
の費用

金利アップで  
負担増

優遇制度  
メリット低下  
で負担増

建築資材  
値上がり

年齢が高くなると  
返済期間も  
短くなるので大変

今  
建てれば..

Good point

ランニングコスト  
低下で  
負担減

# 夢のマイホームに入居ができるまで





# お申込みについて

これから住まいのご計画を進められるお客様が抱えられている様々なご不安材料を解消して頂くため、ロイヤルハウスではいろいろなサービスをご提供しております。

お客様の家づくりをさらに一歩進めて頂くためのサービスとしてぜひご活用下さい！

ロイヤルハウス安心の家づくり体感フェア 第一弾  
安心家づくり計画申込書



本申込により下記サービスがご利用になります。  
 土地探索  敷地調査  プラン提案  仕様提案  資金計画提案  お見積り提出

お名前 (〒 - ) 印 生年月日 平成 年 月 日  
 (ご職業) お勤め先

ご住所 都・府・県

ご連絡先 ( ) 携帯番号 ( )

メールアドレス (携帯) @ PC @  
 (〒 - )

建築地 都・府・県

敷地探索日:	月 日	敷地調査日:	月 日
敷地調査報告日:	月 日	ご要望のラック日:	月 日
プラン提案日:	月 日	仕様提案日:	月 日
資金計画提案日:	月 日	お見積り提出日:	月 日
有効期限:	月 日		

ロイヤルハウス 店 担当: 印 

個人情報の取扱いについて  
 ●お客様にご提供したお客様の個人情報は、次の目的で利用します。  
 ① 商品の開発や、サービスのための  
 ② お客様ご自身の住所やご連絡のための  
 ③ お客様の希望やご要望の提供、商品開発やサービスを提供するための  
 ●お客様にご提供したお客様の個人情報は、お客様の同意なく、第三者に提供することはありません。お客様のご希望やご要望の提供、商品開発やサービスを提供するための  
 ●ロイヤルハウスのホームページに掲載の「お客様の個人情報の取扱いについて」も合わせてご確認ください。

ロイヤルハウス

安心家づくり計画申込書

土地探索 敷地調査  
 プラン提案 仕様提案  
 資金計画提案 お見積り提出



ロイヤルハウスなら  
 お客様の様々なお悩みを  
 すべて解決致します！